

Schachverband  
**ZÜRICHSEE**  
www.svzs.ch

# Zürichsee-Einzelmeisterschaft 2010



## SCHACH



1960–2010

## 4. Runde 9. Februar in Küsnacht und Erlenbach



# Kategorie M

## Resultate 4. Runde

Tisch	Teilnehmer	Elo	-	Teilnehmer	Elo	Ergebnis
1	Wahl,Peter	1867	-	Annen,Philipp	1947	0 - 1
2	Siegel,Adrian	1919	-	Grüner,Adrian	1957	0 - 1
3	Illi,Hans-Jörg	2099	-	Jost,Hans	1987	1 - 0
4	Kaufmann,Patrick	2046	-	Blattner,Kurt	2008	1 - 0

## Stand nach der 4. Runde

Nr.	Teilnehmer	1	2	3	4	5	6	7	8	Punkte	SoBerger
1.	Illi,Hans-Jörg	■		1		1	1		1	4.0	6.00
2.	Annen,Philipp		■	1		0	½	1		2.5	4.25
3.	Wahl,Peter	0	0	■				1	1	2.0	2.50
4.	Siegel,Adrian				■	½	½	0	1	2.0	2.50
5.	Blattner,Kurt	0	1		½	■			0	1.5	3.50
6.	Jost,Hans	0	½		½		■	½		1.5	3.00
7.	Grüner,Adrian		0	0	1		½	■		1.5	2.75
8.	Kaufmann,Patrick	0		0	0	1			■	1.0	1.50

### Ronald Bischof

Eidg. Dipl. Immobilien-Treuhänder

**Umfassende Beratung beim Kauf/Verkauf**

**Verwaltung/Sanierung von Immobilien**

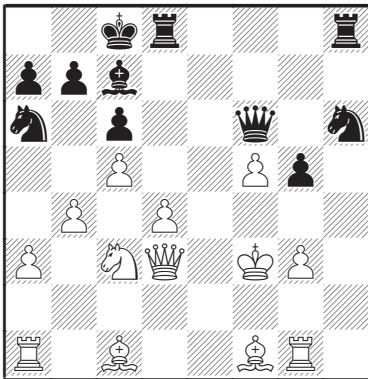
Stettbachstrasse 91, 8051 Zürich

Tel. 044 310 23 30 E-Mail [bischof.ronald@bluewin.ch](mailto:bischof.ronald@bluewin.ch)

## Partien 4. Runde (Kategorie M)

### Wahl Peter – Annen Philipp

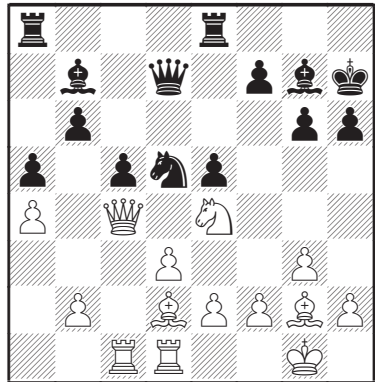
1.f4 e5 2.fxe5 d6 3.exd6 Lxd6 4.Sf3 g5 5.g3 h5 6.d4 f6!? Flexibler als 6... g4. 7.c4?! Meist zieht man hier 7.e4 oder 7.Dd3, da ja eher 0-0-0 als 0-0 angesagt ist. 7...c6 8.Sc3 h4 9.Tg1 hxg3 10.hxg3 De7 11.Dd3 Weiss hat einen Mehrbauern, ohne dabei grosse Zugeständnisse gemacht zu haben. Aber der König sucht noch ein sicheres Plätzchen... 11...Sh6 12.e4 Sa6 13.a3 Lg4 14.c5 Lc7 15.b4 0-0-0 16.Kf2?! Sieht verdächtig aus. [16.Le2 Lxf3 17.Lxf3 f5 18.Ta2] 16...Lxf3 17.Kxf3 f5 18.exf5 Df6



19.g4?! [Weiss musste noch 19.Se4 versuchen, z.B. 19...Dxf5+ 20.Kg2 Sf7 21.b5] 19...Txd4! 20.Dc2 Sxg4 [Oder 20...Txg4 21.Txg4 Sxf5] 21.Txg4 Txg4 22.Kxg4 Th4+ [22...Dd4+! gewinnt sofort.] 23.Kf3 De5! 24.Le3 Zäher, aber ebenfalls hoffnungslos ist 24.Se2. 24...Dg3+ mit Damengewinn. Ein gelungenes Plädoyer für das wilde Fromsgambit. 0-1

### Kaufmann Patrick – Blattner K.

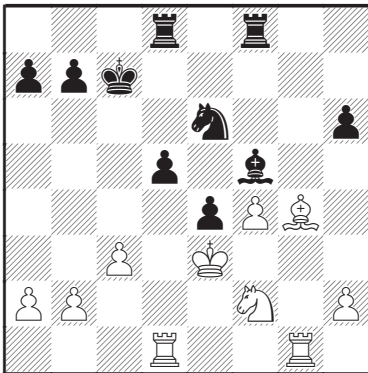
1.g3 Nach seinem unbefriedigenden Start in die ZSEM versucht Patrick etwas Neues. 1...d5 2.Lg2 Sf6 3.Sf3 g6 4.0-0 Lg7 5.d3 0-0 6.Sbd2 Te8 7.c4 c6 8.Se5 Sbd7 9.Sxd7 Dxd7 10.Db3 e5 11.cxd5 Sxd5 Das zentrumsbewusstere 11... cxd5 gibt Schwarz ein leichtes Plus. 12.Se4 b6 13.Td1 h6 14.Ld2 Lb7 15.Tac1 Kh7 16.a4 a5 17.Dc4 c5



18.Lxh6! Ein Blitz aus heiterem Himmel – und zugleich eine teuflische Falle. 18...Kxh6? [Diese naheliegende Reaktion (das Feld f6 bleibt so gedeckt) verliert rasch. Besser war 18...Lxh6, z.B. 19.Dxd5 Lxd5 20.Sf6+ Kg7 21.Sxd7 Lxg2 22.Tc3 Lc6+] 19.Sxc5! De7 Es drohte 20.Dh4 matt. 20.Sxb7 Weiss hat zwei Bauern gewonnen, jetzt muss er nur noch konsolidieren. 20...Sf6 21.Lc6 Tac8 22.Dh4+ Sh5 23.Lxe8 g5 24.Dh3 g4 25.Dxg4 Txe8 26.Tc6+ Sf6 27.Dh3+ Kg6 28.Sd6 De6 29.Dxe6 Txe6 30.Tdc1 1-0

## Illi Hansjörg – Jost Hans

1.e4 Ich spiele recht selten 1.e4 und werde manchmal gefragt, warum das so ist. Diese Partie gibt die Antwort: zu viele Fehler. 1...e5 2.f4 Das Königsgambit, meine alte Lieblingseröffnung; mindestens bis dann alle Welt Fischers Empfehlung (2...ef 3.Sf3 d6!?) spielte. 2...Sc6 3.Sf3 Oder 3.Sc3, was zur Wiener Partie überlenkt. 3...f5 4.exf5 e4!? [Fritz 5.32: 4...exf4 5.d4 d5 6.Lxf4 Lxf5 ist wohl der einfachste Weg zu Ausgleich.] 5.Sg5 Sf6 6.d3?! Sieht ja nett aus, aber kaum hatte ich den Bauern in der Hand, sah ich endlich 6. Le2!? [6.Le2 Se7 7.d3±] 6...d5 7.dxe4 dxe4 Mit Remisangebot. 8.Dxd8+ Sxd8= 9.Sc3 Lxf5 10.Sb5!? Nur so kann Weiss noch auf Verwicklungen hoffen. 10...Ld6 11.g3 [11.Le3] 11...h6 12.Sh3 Se6 [12...Sc6] 13.Sxd6+ cxd6 14.c3 0-0-0 15.Le3 Kb8 16.Sf2 Sd5 [16...g5] 17.Ke2 Darauf hatte ich mich verlassen. 17...g5 18.Td1 Sxe3 19.Kxe3 gxf4+ 20.gxf4 d5= 21.Tg1 Thf8 22.Le2 Kc7 23.Lg4?



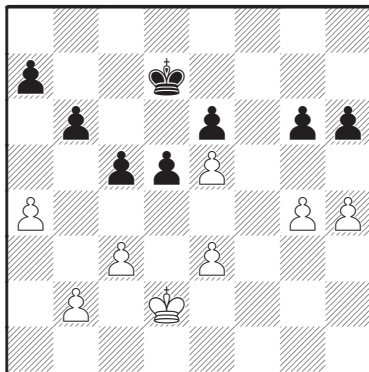
Keine Meisterleistung. 23...Lxg4?! [23...Sxf4!± gibt grossen Vorteil, z.B. 24.Kxf4 Lxg4+ 25.Kxg4 Txf2+

mit bald 2 Mehrbauern. Das hat mir erst heute mein Silizium-Freund zugeflüstert.] 24.Txg4 h5 25.Th4 Tf5 [25...Sg7 befürchtete ich zunächst, aber 26.Ke2 rettet den Tag.] 26.Sh1!? Diesen dadaistischen Rückzug hielt ich für erforderlich, aber vielleicht war die taktische, mit 26.c4 beginnende Variante besser. 26...Tdf8 27.Tf1 Th8 28.Sg3 Tf6 29.c4 Oder zuerst 29.f5!? 29...dxc4 30.Tc1 b5 31.b3 Kb6 32.bxc4 Te8?! 33.f5 Sg7 34.Txe4?! Txe4+ [34...h4] 35.Kxe4 bxc4 Besser ist sofort h5-h4. 36.Txc4 h4 37.Ke5 Ein wichtiger Zwischenzug. Ab jetzt wird es einfach, weil der Sg7 unglücklich steht. 37...Th6 38.Se4 Th5 39.Sd6 a5 40.Kf6 Sxf5 Es gibt keinen Ausweg mehr: a) h3 41.Tc3! b) Th6+ 41.KxT TxS 42.f6 c) Th7 Kg6! 41.Sxf5 h3 42.a4 Th8 43.Kg5 Td8 44.Kh4 Td3 45.Sg3 Keiner zu klein, Helfer zu sein. 45...Tb3 46.Kxh3 Tb4 47.Te4 Kc6 48.Kg4 Kd5 49.Kf4 Tb2 50.h4 Th2 51.Kg4 Tg2 52.Tf4 Kc5 53.h5 Th2 54.Kg5 Th3 55.Tg4 Kd6 56.Kg6 Ke6 57.h6 1-0

## Siegel Adrian – Grüner Adrian

1.d4 Sf6 2.Sf3 d5 3.c3 e6 4.Lg5 Le7 5.Sbd2 0-0 6.e3 b6 7.Ld3 La6!? Das ist unangenehm für die angriffslustigen Torrespieler. Der Ld3 ist (war) wie im Franzosen ein wichtiger Akteur für die geplanten Königsflügel-Aktionen. 8.Lxa6 Sxa6 9.0-0 [Eine Alternative ist 9.De2 Sb8 10.e4, aber auch 9.Da4 Sb8 10.c4 ist zu prüfen.] 9...De8 10.Te1 c5 11.Lxf6 Das eilte nicht. 11...Lxf6 12.a4 Sc7 13.Sb3 Dc6 14.Dc2 g6 15.Se5?! Lxe5 16.dxe5 Der verdoppelte e-Bauer

schränkt die schwarzen Möglichkeiten am Königsflügel ein, was störend ist, wenn noch mehr Leichtfiguren auf dem Brett sind. e5 kann aber auch schutzbedürftig werden. **16...Tad8 17.De2 Td7 18.Df3 Tfd8 19.h4 Se8 20.g4 Dc7** Aha. **21.Dg3** [21.Df4 f6 22.exf6 e5 23.Dg5 Tf7 Das Sorgenkind auf e5 ist zwar weg, aber Schwarz hat dafür ein schönes Zentrum.] **21...f6 22.f4 fxe5 23.fxe5 Sf6 24.Df4 Se4 25.Tf1 Tf7 26.Dxf7+ Dxf7 27.Txf7** Verbunden mit einem Remisangebot. **27...Kxf7** Das Endspiel sieht kritisch aus für Weiss. **28.Tf1+ Ke7 29.Kg2 h6 30.Tf3 Tb8 31.Tf1 Tf8 32.Txf8 Kxf8 33.Kf3 Ke7 34.Ke2 Kd7** Wer lieber mit den Springern spielt, wählt 34...c4. **35.Sd2 Sxd2 36.Kxd2**



**36...c4!** So erhält Adi die nötigen Reserve-Tempi. **37.Kc2 Kc6 38.Kb1 b5 39.axb5+ Kxb5 40.Ka1 Ka4 41.Ka2 a6 42.Ka1 Kb3 43.Kb1 a5 44.Kc1 a4 45.Kb1 a3 46.g5 hxg5 47.hxg5 axb2 48.e4 d4** Nicht **48...dxe4??** patt! **49.cxd4 c3** Mit Matt im nächsten Zug. **0-1**

# Gafner

Immobilien und Verwaltungs AG

Industriestrasse 9, 8712 Stäfa

Telefon: 044 928 36 36 [www.gafnerimmo.ch](http://www.gafnerimmo.ch)

**Ihr Ansprechpartner für sämtliche Immobilienfragen.**

# Kategorie A

---

## Resultate 4. Runde

Tisch	Teilnehmer	Elo	-	Teilnehmer	Elo	Ergebnis
1	Telser,Peter	1800	-	Fluit,Martin	1827	1 - 0
2	Hofstetter,Thomas	1865	-	Bretscher,Felix	1719	0 - 1
3	Bosshard,Rolf	1857	-	Wilk,Wolf-Christian	1900	½ - ½
4	Zangger,Daniel	1882	-	Bischof,Mike	1681	1 - 0
5	Schmidt,Werner Paul	1676	-	Grätzer,Christian	1758	0 - 1
6	Kälin,Victor	1850	-	Thode,Gilda	1619	½ - ½
7	Enderli,Roland	1720	-	Forster,Hans	1811	½ - ½
8	Wolfseher,Roland	1784	-	Büeler,Werner	1600	1 - 0
9	Dünner,Thomas	1775	-	Angst,René	1685	1 - 0
10	Berg,Wolfgang	1745	-	Bucher,Samuel	1558	½ - ½
11	Hunziker,Rudolf	1540	-	Paliwoda,Felix	1744	0 - 1
12	Csajka,Istvan	1654	-	Germann,Leo	1852	0 - 1
13	Falossi,Ati	1610	-	Riopelle,Jeffrey	1777	½ - ½
14	Rhyner,Markus	1755	-	Gartmann,Luzius	1620	1 - 0
15	Filitz,Gerhard	1509	-	Bannwart,Remo	1753	1 - 0
16	Giger,Hanspeter	1709	-	Fringeli,Eduard	1702	½ - ½
17	Gsell,Xaver	1671	-	spielfrei		+ - -



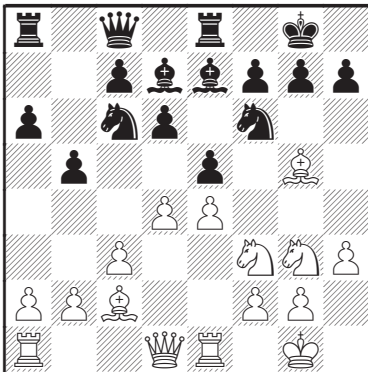
## Zwischenrangliste nach der 4. Runde

Rang	Teilnehmer	ELO	Punkte	Buchholz	Buchholzsumme
1.	Telser, Peter	1800	4.0	7.5	38.5
2.	Bretscher, Felix	1719	3.5	10.5	35.5
3.	Zangger, Daniel	1882	3.0	9.0	34.0
4.	Grätzer, Christian	1758	3.0	8.5	35.5
5.	Bosshard, Rolf	1857	3.0	8.0	38.0
6.	Wilk, Wolf-Christian	1900	2.5	10.5	29.5
7.	Fluit, Martin	1827	2.5	9.5	31.0
8.	Kälin, Victor	1850	2.5	9.0	36.0
9.	Hofstetter, Thomas	1865	2.5	9.0	30.0
10.	Paliwoda, Felix	1744	2.5	8.5	34.0
11.	Dünner, Thomas	1775	2.5	7.0	36.5
12.	Wolfseher, Roland	1784	2.5	6.0	36.5
13.	Forster, Hans	1811	2.0	9.5	35.5
14.	Schmidt, Werner Paul	1676	2.0	9.5	33.0
15.	Thode, Gilda	1619	2.0	9.5	28.5
16.	Bischof, Mike	1681	2.0	8.5	31.0
17.	Enderli, Roland	1720	2.0	7.0	35.0
18.	Bucher, Samuel	1558	2.0	7.0	27.5
19.	Berg, Wolfgang	1745	2.0	6.5	35.0
20.	Rhyner, Markus	1755	2.0	5.5	34.0
21.	Germann, Leo	1852	2.0	5.5	32.5
22.	Filitz, Gerhard	1509	2.0	5.5	30.5
23.	Hunziker, Rudolf	1540	1.5	10.5	28.0
24.	Angst, René	1685	1.5	9.5	27.5
25.	Büeler, Werner	1600	1.5	9.5	26.5
26.	Falossi, Ati	1610	1.5	8.0	32.0
27.	Riopelle, Jeffrey	1777	1.5	7.0	32.5
28.	Gartmann, Luzius	1620	1.0	8.0	23.5
29.	Gsell, Xaver	1671	1.0	8.0	21.5
30.	Giger, Hanspeter	1709	1.0	7.0	29.5
31.	Csajka, Istvan	1654	1.0	5.5	21.5
32.	Bannwart, Remo	1753	1.0	5.0	20.5
33.	Fringeli, Eduard	1702	0.5	7.5	28.5
34.	Gyger, Thomas	1717	0.0	2.5	9.0

## Partien 4. Runde (Kategorie A)

### Zangger Daniel – Bischof Mike

1.e4 e5 2.Sf3 Sc6 3.Lb5 d6 4.c3 Ld7  
5.0-0 Sf6 6.Te1 Le7 7.h3 0-0 8.d4 a6  
9.La4 b5 Mit diesem Zug wird der Läufer  
auf ein besseres Feld gezwungen. [9...  
exd4 10.cxd4 d5 11.e5 Se4 12.Sbd2  
f5=] 10.Lc2 Te8 11.Sbd2 Lf8 12.Sf1  
Dc8 13.Lg5 Le7 14.Sg3

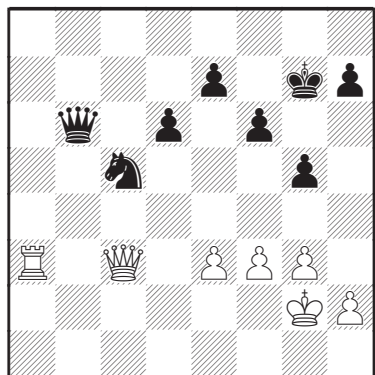


14...g6?! Schwächt nur den Königs-  
flügel; Sf5 muss nicht verhindert  
werden, da der Läufer d7 sich gerne  
gegen den Springer tauschen würde.  
Die schwarzen Figuren sollten mit  
14...Tb8 Gegenspiel am Damenflügel  
suchen. [14...Tb8 15.a3 a5 16.b3 h6  
17.Le3 b4 18.axb4 axb4 19.d5 Sd8  
20.c4 c5±] 15.Dd2 Dd8 16.Tad1 Kh8?  
[16...Lc8 17.Lb3 Lb7 18.dxe5 Sxe5  
19.Sxe5 dxe5 20.De3 Dc8±] 17.dxe5  
Sxe4 18.Sxe4 Lxg5 19.Sexg5 1-0

### Berg Wolfgang – Bucher Samuel

1.a3 Sf6 2.e3 g6 3.d4 c5 4.dxc5 Lg7  
5.Sf3 Dc7 6.Sbd2 Dxc5 7.c4 d6 8.b4  
Dc7 9.Lb2 0-0 10.Dc2 b5! Der Speer  
wird zu früh geschleudert. Besser sind

Entwicklungszüge des Damenflügels.  
11.Tc1 bxc4 12.Sxc4 [12.Lxc4] 12...  
Lf5 13.Ld3 Lxd3 14.Dxd3 Dd7 15.0-0  
a6? Einladung zum Gabeldiner! Mit  
etwas leichterem Menu genießt auch  
der Gastgeber weiterhin den Abend.  
16.Sb6 Db7 17.Sxa8 Dxa8 18.Tc7 Sd5  
19.Lxg7 Kxg7 20.Tc2 Sd7 21.Tfc1 a5  
22.Db5 S7f6 23.bxa5 Se4 24.Db2+ Kg8  
25.Dd4 Sc5 26.Td1 Sc7 27.Dc3 Sb5  
28.Db4 Tb8 29.Tb2 Sa6 30.Dc4 Sbc7  
31.Tdb1 Weiss findet in der Partiefolge  
keinen Gewinnplan. Zwei Beispiele: [31.  
Tb6 Sc5 32.Sd4 S7a6 33.Tdb1; 31.Sg5  
Tf8 32.Dh4 h5 33.De4] 31...Tc8 32.Sd4  
Sc5 33.Sb5 Da6 34.De2 Sxb5 35.Dxb5  
Da7 36.g3 Kg7 37.Db6 Dd7 38.a6 Ta8  
39.Db5 Dc8 40.a4 Txa6 41.a5 Da8  
42.Ta2 f6 43.Db8 Dd5 44.Db2 Da8  
45.Dc3 Dd5 46.Tc2 Da8 47.Ta1 Db7  
48.Ta3 Db1+ 49.Kg2 Db7+ 50.f3 g5  
51.Tb2 Dc6 52.Tb6? Das hartnäckige  
Verteidigungsspiel wird belohnt. Die  
schwarze Festung lässt sich nach dem  
Verlust des weissen Freibauers schwer  
knacken. 52...Txb6 53.axb6 Dxb6

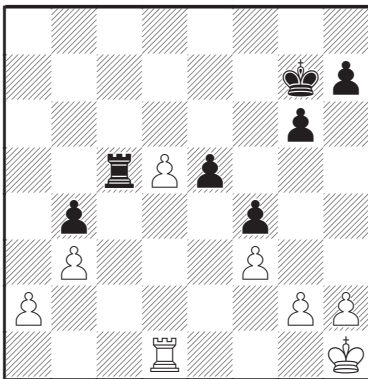




54.Da5?! [54.g4 Db7 55.Dc2 Dd5 56.Ta7 De5 57.Df2 De6±] 54...Db2+ In hoher Zeitnot einigen sich die beiden Spieler auf Remis. ½-½

### Hofstetter Thomas – Bretscher F.

1.d4 Sf6 2.Sf3 g6 3.c4 Lg7 4.Sc3 d5 5.cxd5 Sxd5 6.e4 Sb6 7.Le2 Sc6 8.Lb5 Lg4 9.Lxc6+ bxc6 10.Le3 0-0 11.0-0 f5 12.Db3+ Kh8 13.Se5 Lxe5 14.dxe5 f4 15.Lxb6 [15.Lc5 Sd7 16.Da3 Sxc5 17.Dxc5 f3 18.Tfd1 Dc8 19.Dxe7 fxg2 20.Td2 Kg8 21.Dg5±] 15...cxb6 16.f3 Dd4+ 17.Kh1 Lc8 18.Da4 Dxe5 19.Dxc6 La6 20.Tfd1 Tac8 Besser Tfc8, und der a-Bauer geht nicht verloren. 21.Da4 Lc4 22.Dxa7 b5 23.Dd4 [23.Td7 Tfe8 24.Db6 Tb8 25.Da5 De6 26.Tad1 b4 27.b3±] 23...Dxd4 24.Txd4 b4 25.Sd5 e5 26.Td2 Tfd8 27.b3 Lxd5 28.Txd5 Txd5 29.exd5 Tc5 30.Td1 Kg7

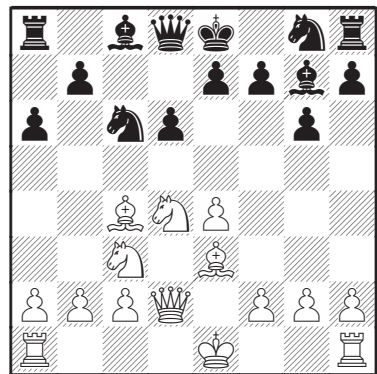


Ein interessantes Turmendspiel mit kleinem weissen Vorteil. 31.h4!? [31.d6 Tc8 32.g3 fxg3 33.hxg3 Kf6 34.d7 Td8 35.Td6+ Ke7 36.Tb6

Txd7 37.Txb4 Td1+ 38.Kg2 Td2+ 39.Kh3 Txa2 40.Tb7+ Kd6 41.Txh7 Tb2 42.Tb7 Kc6 43.Tb8±] 31...Kf7 32.Kg1 Ke7 33.Kf2 h6 34.Ke2?! [34.d6+ Kd7 35.Kf1 Tc2 36.Td5=] 34...Kd6 35.Td3 Tc2+ 36.Td2 Tc8 37.Td1 Tc2+ 38.Td2 Txd2+ 39.Kxd2 Kxd5 40.Kd3 h5 Das Bauernendspiel ist für Schwarz gewonnen, aber 40...g5 wäre stärker. 41.Kc2 Kd4 Wieder ungenau, viel besser ist direkt 41...e4. 42.Kd2 Weiss revanchiert sich. Nur 42. Kb2 leistet noch Widerstand. [42.Kb2 e4 43.fxe4 Kxe4 44.a4 bxa3+ 45.Kxa3 Ke3 46.b4 Kf2 47.b5 Kxg2 48.b6 f3 49.b7 f2 50.b8D f1D Das endstandene Damenendspiel kann Schwarz gewinnen, aber es lauern noch einige Stolpersteine.] 42...e4 43.fxe4 Kxe4 44.Ke2 Kf5 45.Kd3 Kg4 46.Kc4 Kg3 0-1

### Dünner Thomas – Angst René

1.e4 c5 2.Sf3 Sc6 3.d4 cxd4 4.Sxd4 g6 5.Le3 Lg7 6.Sc3 a6 7.Lc4 d6 8.Dd2

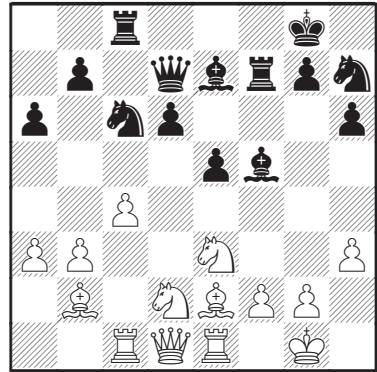


8...e6?! [8...Sf6 9.f3 0-0 10.0-0-0 Ld7 11.g4 Tc8 12.Lb3 Sa5 13.h4 Sxb3+

14.Sxb3 Le6 15.h5 Lxb3 16.axb3 b5] 9.0-0-0 [9.Sxc6 bxc6 10.0-0-0 d5 11.exd5 cxd5 12.Sxd5+- und die schwarze Stellung gleicht einer Ruine] 9...Sge7 10.Lb3 Ld7 11.h4 Sa5 12.h5 Sxb3+?! [12...Tc8 13.hxg6 Sxg6 14.Kb1 Sxb3 15.axb3 b5∞] 13.Sxb3 Dc7 14.Dxd6 Dxd6 15.Txd6 Lxc3 16.bxc3 Sc6 [16...Lc6 ist besser, aber es fehlt ein Bauer] 17.hxg6 fxc6 18.Sc5 Lc8 19.Sxe6 Ke7 20.Sc7 [20.Lc5] 20...Kxd6 21.Sxa8 Le6 22.Sb6 Ke5 23.f3 h5 24.c4 Sa5 25.c3 Th7 26.Sd5 Sxc4 Ein schönes Hilfsmatt! 27.Lf4# 1-0

### Filitz Gerhard – Bannwart Remo

1.e4 c5 2.Sf3 e6 3.Le2 a6 4.b3 Sc6 5.Lb2 d6 6.d4 cxd4 7.Sxd4 Ld7 8.0-0 Dc7 9.Sf3 Sf6 10.Sbd2 Le7 11.Te1 0-0 12.a3 Tac8 13.Ld3 e5 14.h3 h6 15.Tc1 Le6 16.c4 Dd7 17.Sh2 Sh7 18.Shf1 f5 19.exf5 Lxf5 20.Le2 Tf7 21.Se3



Weiss steht etwas besser, weil im schwarzen Lager die hellen Felder geschwächt sind (Feld d5 und Läuferdiagonale d1-h5). Die offene f-Linie sollte – beginnend mit 21...Tcf8 – zum Gegenspiel genutzt werden. 21...Lxh3? Ein unkorrektes Opfer [21...Tcf8 22.Lh5 g6 23.Lf3 Le6] 22.gxh3 Dxh3 23.Lg4 Dieser Läuferzug widerlegt das Opfer sofort. Weiterer Materialverlust ist nicht zu vermeiden. 23...Dh4 24.Sf3 Df6 25.Lxc8 Dg6+ 26.Kf1 e4 27.Sg1 Lh4 28.Tc2 Sg5 29.Dg4 Txf2+ 30.Txf2 Lxf2 31.Kxf2 1-0

## Die Jeans-Spezialisten am See



[www.jeans-haus.ch](http://www.jeans-haus.ch)



[www.jeanshaus.ch](http://www.jeanshaus.ch)

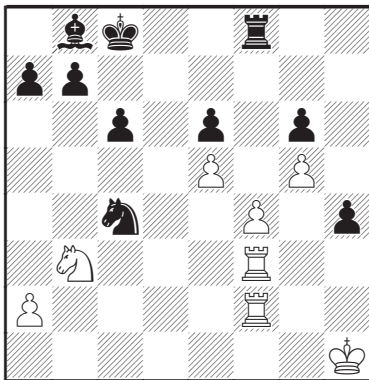


[www.jeans-haus.ch](http://www.jeans-haus.ch)

**Hosen kürzen gratis / Treuebonus**

## Wolfseher Roland – Büeler W.

1.Sf3 d5 2.g3 c6 3.Lg2 Lg4 4.0-0 e6  
 5.d3 Ld6 6.Sbd2 Se7 7.h3 Lh5 8.g4  
 Lg6 9.Sh4 Sd7 10.f4 Db6+ 11.Kh1 f5  
 12.c4 fxc4 13.hxc4 0-0-0 14.e4 Tdf8  
 15.Sb3 Dd8 16.e5 Lb8 17.Le3 h5  
 [17...dxc4 18.dxc4 Sd5 19.cxd5 Dxh4+  
 20.Kg1 exd5 $\mp$ , und es luftet um den  
 weissen König. Es drohen Opfer auf  
 e5, Läufer nach e4 und h5. ] 18.g5  
**Sf5** 19.Sxf5 Lxf5 20.Sd4 Lg4 21.Dc2  
 h4 22.Lf3 Lxf3+ 23.Txf3 De7 24.Taf1  
 g6 25.b4 Sb6 26.Sb3 dxc4 27.dxc4  
 Dxb4 28.Lc5 Dxc4 29.Dxc4 Sxc4  
 30.Lxf8 Txf8 31.T1f2

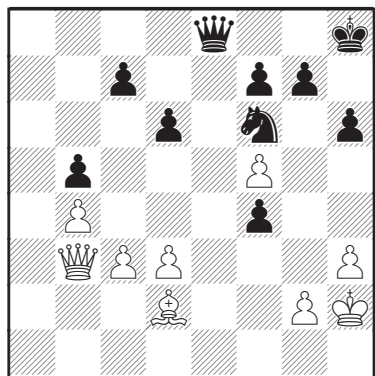


Die Schlüsselstellung der Partie mit Materialausgleich Turm gegen Läufer und 2 Bauern ist schwer einzuschätzen. Die Chancen des Schwarzen liegen am Damenflügel. Seine nächsten Züge sind zu passiv. **31...Sb6** [31... a5 32.Kg2 (32.Sc5 La7 33.Sxe6 Te8 34.Tc2 b5 $\mp$ ) 32...La7 33.Te2 Td8 34.Tc3 b5 35.Kh3 Kc7 36.Kxh4 a4=] **32.Sc5 Te8** [32...Sd5 33.Sxe6 Te8 34.Sc5 Se7 35.Td2 Lc7+ $\mp$ ] **33.Th2 Sd7 34.Sxd7 Kxd7 35.Td3+ Kc7**

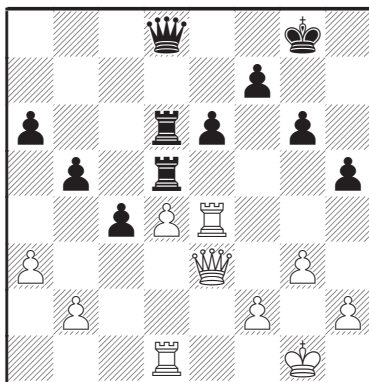
36.Txh4 b5 37.Th7+ Kb6 38.Tdd7  
 Kc5 39.Thg7 a5 40.Txg6 b4 41.Td1  
 Kc4 42.Tc1+ Kd5 43.Tf6 La7 44.Td1+  
 Ld4 45.g6 c5 46.Kg2 a4 47.g7 Tg8  
 48.Tf7 a3 49.Td3 c4 50.Td7+ Kc5  
 51.T3xd4 Txg7+ 52.Kf3 b3 53.Txc4+  
 Kxc4 54.axb3+ Kxb3 55.Txg7 a2  
 56.Ta7 Kb2 57.f5 1-0

## Giger Hanspeter – Fringeli E.

1.e4 e5 2.Sf3 Sc6 3.Lc4 Lc5 4.0-0  
**Sf6** 5.d3 h6 6.c3 d6 7.b4 Lb6 8.a4 a6  
 [8...a5 wäre der genauere Zug; stoppt  
 die Sturmbauern und erzwingt b5 mit  
 Blockade des Damenflügels. 9.b5 Se7  
 10.Sbd2 0-0 11.h3 Sg6=] **9.Sbd2 0-0**  
 10.h3 Le6 11.La3 Te8 12.Te1 Dd7  
 13.Lxe6 Txe6 14.Sc4 La7 15.Dc2 b5  
 16.axb5 axb5 17.Se3 Lxe3 18.Txe3  
 Tee8 19.Lb2 Txa1+ 20.Lxa1 Ta8  
 21.Te1 Dc8 22.Lb2 Ta6 23.Ta1 Da8  
 24.Txa6 Dxa6 25.Lc1 Da1 26.Kh2 Kh8  
 27.Ld2 Da8 28.Db3 De8 29.Sh4 Se7  
 30.f4?! Ein Fehlzug in ausgeglichener  
 Stellung. **30...exf4 31.Sf5?** [31.c4 Kg8  
 32.Sf3 Sg6 33.Lc3 Sh5 34.Sd4 $\mp$ ] **31...  
 Sxf5 32.exf5**



32...Sh5?! Nach 32...De2 wäre die Partie entschieden. Auf das gespielte Sh5, mit Vorteil von Schwarz, hat mit 33.Dd1 Weiss wieder Verteidigungsmöglichkeiten. **33.Dd1 g6 34.Df3 De5 35.c4 Kh7 36.fxg6+ fxg6 37.cxb5 Dxb5 38.De4 Dg5 39.Le1 Kg7** [39...d5 40.De6 Sg7 41.De2 c6 42.Lf2+] **40.De6 Df6 41.Dd7+ Df7 42.Lc3+ Sf6 43.Dc6 Kh7 44.Lxf6**  
 ½-½



### Hunziker Rudolf – Paliwoda F.

**1.d4 d5 2.c4 c6 3.Sf3 Sf6 4.Sc3 dxc4 5.a3** Der c4-Bauer könnte mit 5.a4 zurückgeholt werden. Eine bekannte, weit analysierte Gambitvariante ist 5.e4 b5. [5.a4 e6 6.e3 Lb4 7.Lxc4] **5... e6 6.Lg5 Le7 7.e3 b5 8.g3 0-0 9.Lg2 a6 10.0-0 Sd5 11.Lxe7 Dxe7 12.Dc2 Lb7 13.Tfe1 Sd7 14.Tad1 Tfd8 15.Sxd5 cxd5 16.Sd2 Sf6 17.e4 dxe4 18.Sxe4 Lxe4 19.Lxe4 Sxe4 20.Txe4 Df6 21.De2 Td5 22.Tf4 Dg6 23.Tg4 Df6 24.Tf4 Dd8 25.Te4 Db6 26.Dc2 Tad8 27.Dd2 g6 28.De3 T8d6 29.Th4 h5 30.Te4 Dd8**

Schwarz hat den Druck auf den Isolani d4 maximal aufgebaut, beide Türme vor der Dame. Die weissen Figuren sind zur Verteidigung verknurrt. **31.h4 Df6 32.f4 Dd8 33.Dc3 f5 34.Te5 Txe5 35.fxe5 Td5 36.De3 Kg7 37.Kh2 De7 38.Dd2 Dd8 39.Kh3 Dc7 40.Dg5 Dd8 41.Dd2 Kh7 42.Db4 Kh6 43.Dd2+ g5 44.Kh2** Weiss hat sich zäh verteidigt, aber er muss unbedingt Gegenspiel suchen. [44.De3 Kg6 45.b3 g4+ 46.Kh2 cxb3 47.Dxb3 a5 48.De3⚡] **44...Kg6 45.hxg5 Dxc5 46.Df2 Dg4 47.Td2 Td8 48.Dg2 De4 49.Df2 Th8**

**KAUFMANN TRANSPORTE AG MÄNNEDORF**  
 UMZÜGE                      MÖBELTRANSPORTE                      MÖBELLAGER

**MÖBELLIFT**

**TEL 044 920 17 79**                      [www.kaufmann-transporte.ch](http://www.kaufmann-transporte.ch)

50.Dg1 Dg4 51.Dg2 h4 52.Kg1 Dxg3  
53.Dxg3+ hxg3 54.Kg2 f4 55.d5 exd5  
56.Txd5 Te8 57.Kf3 Kf5 58.Ke2 Txe5+  
59.Kf1 Txd5 0-1

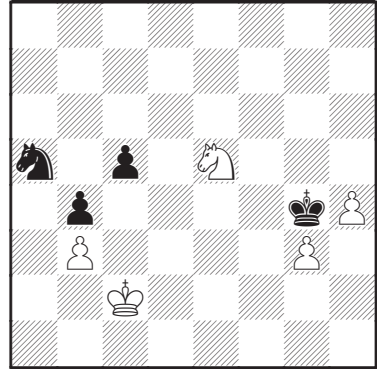
### Enderli Roland – Forster Hans

1.d4 Sf6 2.Sf3 d6 3.Lg5 e6 4.e3  
Le7 5.Sbd2 0-0 6.Ld3 Sc6 7.c3  
e5 8.0-0 Lg4 9.dxe5 Sxe5 10.Le2  
Sfd7 11.Lxe7= [11.Sxe5 Lxe2 (11...  
dxe5?! 12.Lxg4 Lxg5 13.Sf3±; 11...  
Sxe5? 12.Lxe7 Lxe2 13.Lxd8 Lxd1  
14.Lxc7 Lc2 15.Lxd6+–) 12.Sxf7 Txf7  
(12...Lxd1 13.Sxd8 Lxg5 14.Se6 Le2  
15.Tfe1 Lh5 16.Sxg5±) 13.Lxe7 Dxe7  
14.Dxe2±] 11...Dxe7 12.Sxe5 Lxe2  
13.Dxe2 Sxe5 14.Sf3 Kh8 15.Sxe5  
dxe5 16.Tad1 ½-½

### Telser Peter – Fluit Martin

1.c4 e5 2.Sc3 Sf6 3.g3 Sc6 4.Lg2 Lc5  
5.e3 0-0 6.Sf3 d5 7.cxd5 Sxd5 8.0-0  
Sde7?! [8...Sxc3 9.dxc3 Df6±] 9.Sa4?!  
[9.Sxe5 Sxe5 10.d4 Ld6 11.dxe5 Lxe5  
12.f4±] 9...Ld6 10.d4 exd4 11.Sxd4  
Sxd4 12.Dxd4 Sf5 13.Dd3 De8 [13...  
Df6] 14.b3 Le5 15.Lb2 Lxb2 16.Sxb2  
Sd6 17.Tfd1 Lf5 18.Dd5 Le4?! [18...  
De7 19.Sc4 Le6 20.Dc5 Lxc4 21.bxc4  
b6 22.Dc6±] 19.Lxe4 Dxe4 20.Td4?!  
[20.Dxe4 Sxe4 21.Td7±] 20...Dxd5  
21.Txd5 Tfd8 22.Tad1 f6 23.Sc4 Sf7  
24.Kg2 Kf8 25.f4 Ke7 26.Kf3 Txd5  
27.Txd5 c6 28.Td4 Td8 29.Txd8  
Sxd8 30.e4 b5 31.Sb2 a5 32.Ke3 Kd6  
33.Sd3 Sb7?! [33...c5 34.h4 Sc6=]  
34.Kd4 [34.h4] 34...c5+ 35.Kc3 g6?!  
[35...Kc6=] 36.e5+ [36.a4±] 36...fxe5  
37.Sxe5 Kd5 38.Sd7 h6 39.Sf8 g5  
40.fxg5 hxg5 41.Sh7 b4+ 42.Kd3 a4  
43.Sxg5 Sa5 44.Kc2 [44.bxa4 c4+

45.Kc2+–] 44...axb3+ 45.axb3 Ke5  
[45...Sc6±] 46.h4 [46.Sf3+ Kf5 47.h3  
c4 48.bxc4 Sxc4 49.Kb3 Se3 50.Kxb4  
Sf1 51.g4+ Kf4 52.Se1 Sh2 53.Sd3+  
Kg5 54.Sf2 Sf3 55.Kc5 Kh4 56.Kd5  
Sg5=] 46...Kf5 47.Sf3 Kg4 48.Se5+



48...Kxg3?? ein grober Patzer in Zeit-  
not. Nach Kf5 wird es sehr schwierig  
für Weiss zu gewinnen. Ein Beispiel:  
[48...Kf5 49.Sf7 (49.Sc4?! Sxc4  
50.bxc4 Kg4=) 49...Kg4 50.Sd6 Sc6  
51.Se4 Sd4+ 52.Kb2 Sf5 53.Sxc5  
Kxg3 54.h5 Kg4 55.Kc2 Kxh5 56.Kd3  
Kg4 57.Sa6 (57.Kc4?! Kf4 Weiss kann  
nicht auf b4 nehmen wegen Sd4, und  
auch der letzte Bauer verschwindet.)  
57...Kf4 58.Sxb4 Ke5 59.Kc4 (59.Sc2  
Kd5) 59...Kd6 60.Sd3 Kc6=] 49.h5  
Und der Bauer läuft zur Dame. Der  
schwarze Springer kommt nicht mehr  
heran, weil Weiss die Felder g6 und f7  
beherrscht. 1-0

### Kälin Victor – Thode Gilda

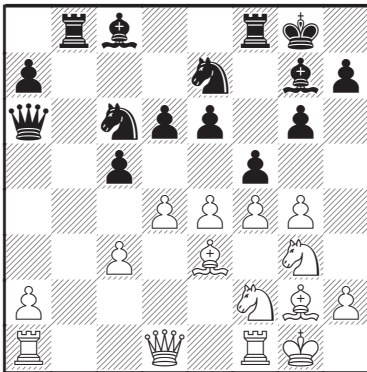
1.e4 d6 2.d4 Sf6 3.Sd2 g6 4.Sgf3  
Lg7 5.Lc4 0-0 6.0-0 c6 7.c3 Sxe4  
8.Sxe4 d5 9.Ld3 dxe4 10.Lxe4 Sd7  
11.Db3 Sf6 12.Lc2 Dc7 13.Te1 Sd5

14.Lg5 Le6 15.Da3 Tfe8 16.Tad1 Dd6  
 17.Dxd6 exd6 18.Sd2 f5 19.Lb3 h6  
 20.Lxd5 Lxd5 21.Le7 Lf8 22.Lxf8  
 Kxf8 23.a3 b5 ½-½

**Schmidt Werner – Grätzer Chr.**

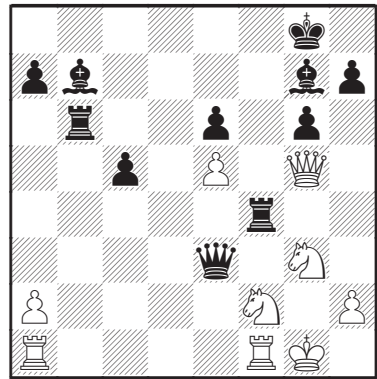
*Kommentar: Christian Grätzer*

1.e4 c5 2.Sc3 Für einmal kein Sf3, und somit verzichtet Weiss vorderhand auf d4. 2...Sc6 3.g3 g6 4.Lg2 Lg7 5.Sh3 e6 So etwas hatte ich noch nie auf dem Brett. Die weisse Absicht ist klar. Königsangriff mit f2–f4. 6.0-0 Sge7 7.d3 0-0 8.f4 d6 9.Se2 Tb8 10.c3 b5 11.g4 f5! Vielleicht wäre es konsequenter, b4 zu spielen und den Damenflügel aufzumischen. Quasi durch die Hintertür zum Erfolg? 12.Sg3 Db6 13.Le3 Da6 Weiss hat seine Entwicklung abgeschlossen. Der erneute Damenzug war nicht vonnöten; b2–b4 steht weiter auf dem Plan. 14.Sf2 b4 15.d4 bxc3 16.bxc3



16... Da3 [16...cxd4 17.cxd4 fxe4 18.Lxe4 Sd5 19.Lxd5 exd5 gefiel mir nicht sonderlich. Ich denke, Weiss kann sich verteidigen oder hat sogar bessere Möglichkeiten.] 17.e5? Sieht

verlockend aus, diese Einengung, aber auf Kosten eines Bauern? 17... dxe5 [Fritz 11: 17...cxd4 18.Lxd4 dxe5 19.fxe5 Td8 20.Dc1 Da5 21.Td1 Sxe5 22.Dg5 Te8 23.gxf5 exf5 24.Sd3 Lb7 25.Lxe5 Lxe5 26.Tab1 Lxg2 für Fritz ein klare Sache.] 18.dxe5 Dxc3 19.Dd6? Hier übersah Werner, dass er mit 19.Dc1 den Bauern wieder zurückerobern könnte. Der gewählte Zug entscheidet die Partie für Schwarz. 19...Dxe3 20.Lxc6 Sxc6 21.Dxc6 Tb6 22.Dg2 Lb7 23.Dh3 fvg4 24.Dxg4 Txf4 25.Dg5



In dieser Stellung gäbe es noch zwei schöne Varianten für die Galerie. 25... Txf2 habe ich überlegt, und es hätte mich gereizt, dieses Damenopfer zu spielen, aber lieber den Spatz in der Hand, als die Taube auf dem Dach. 25... Df3 [Fritz 11: 1) 25...Tb2 26.Dxf4 Dxf4 27.Sfe4 De3+ 28.Tf2 Txf2 29.Sxf2 Lxe5 30.Td1 Lxg3 31.hxg3 Dxg3+ 32.Kf1 La6+ 33.Sd3 Lxd3+ 34.Txd3 Dxd3+ 35.Kf2 c4 36.a4 c3 37.a5 c2 38.Kg2 c1D 39.a6 Dcd2+; Fritz 11: 2) 25...Txf2 26.Dxe3 Tg2+ 27.Kh1 Txg3+ 28.Df3 Lxf3+ 29.Txf3 Txf3 30.Kg2 Tf5

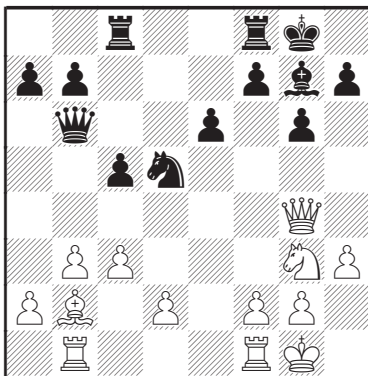






zum Angriffsziel. Schwarz erobert den Bauern, gibt aber seinen grossen Vorteil durch 34...Td8 nochmals kurz aus der Hand, Weiss sollte tauschen. – Der letzte, entscheidende Fehler ist dann 37.Sh4?

**1.e4 d5 2.exd5 Sf6 3.Lc4 Sxd5 4.Sf3 Lg4 5.Sc3 e6 6.0-0 Le7 7.Se4 0-0** letzter Buchzug **8.c3 c5 9.Sg3** [Fritz 11: 9.h3 Lh5 10.d3 Sc6 11.Te1 a6 12.Sg3 Lg6 13.Se4 h6 14.Ld2 f5 15.Sg3 Dd6 16.De2 Lf7=] **9...Sc6 10.h3 Lxf3 11.Dxf3 Se5 12.De4 Sxc4 13.Dxc4 Db6 14.b3 Tac8 15.Lb2 Lf6=** [Fritz 11: 15...Dc6 16.Tfe1 Tfd8 17.Tad1 g6 18.a4 Sb6 19.De2 c4 20.a5 Sd5 21.bxc4 Dxc4 22.d3] **16.Dg4 g6 17.Tab1 Lg7**



**18.h4** [Fritz 11: 18.c4 Lxb2 19.cxd5

Ld4 20.dxe6 Dxe6 21.Dxe6 fxe6 22.Se4 Tcd8 23.g3 Tf3 24.Tbe1 Tdf8 25.Te2 Kg7 26.Tc1 g5 27.Kg2] **18... h5 19.Df3 Dd8 20.De4** [Fritz 11: 20.c4 Lxb2 21.Txb2 Df6 22.Dxf6 Sxf6 23.Te1 Tfd8 24.Se2 Se4 25.Td1 Kg7 26.f3 Sd6 27.Sg3 e5 28.Te1 f6 29.Kf2] **20...b6 21.Tfd1 Sf6 22.Df3+** [Fritz 11: 22.De1 Dd3 23.De2 Tfd8 24.c4 Sg4 25.Dxd3 Txd3 26.Se4 Lxb2 27.Txb2 Kg7 28.g3 Tcd8 29.Kg2 Sf6 30.Sg5 e5] **22...Sg4 23.d4 Dxb4 24.dxc5 bxc5 25.c4+** [Fritz 11: 25.Sf1 Tfd8 26.De2 Dg5 27.Td2 Txd2 28.Dxd2 Dd8 29.Td1 Da5 30.La1 Tb8 31.f3 Se5 32.Se3 Lf6+] **25...Lxb2 26.Txb2 Df6** [Fritz 11: 26...Tcd8 27.Tbd2 Txd2 28.Txd2 Td8 29.Txd8+ Dxd8 30.Dc3 Dd6 31.Sf1 e5 32.Se3 Sxe3 33.fxe3 Kg7 34.g3 g5 35.Da5 a6 36.Kf2+] **27.De2** [Fritz 11: 27.Tbd2 De5 28.De4 Db8 29.f3 Dxb3 30.fxb3 Dxb3 31.Dxb3 hxb3 32.Td7 Ta8 33.Kf2 a5 34.Kg3 f5 35.Te1 Tfd8 36.Tc7] **27...Tfd8 28.Tbd2 Txd2 29.Dxd2 De7=** [Fritz 11: 29...h4 30.Sf1 Se5 31.Sh2 Df5 32.De3 Tc7 33.Te1 Sd3 34.Sg4 Dxb3 35.Dxd3 Dg5 36.Kf1 Tb7] **30.f3 Sf6 31.Dg5 Td8=** [Fritz 11: 31...Tc7 32.Td2 Kg7 33.De5 Kh7 34.Dg5 a6 35.Se2 e5 36.Sc3 Tc6 37.Se4 Kg7 38.Sg3 Dc7 39.Sf5+ Kg8 40.Se3 e4 41.Sd5 Sxd5

42.cxd5 $\bar{}$  **32.Te1 $\bar{}$**  [Fritz 11: 32.Txd8+ Dxd8 33.Dxc5 Dd1+ 34.Sf1 a5 35.Dxa5 Dd4+ 36.Kh1 Dd1 37.Kg1=] **32...Td7 33.Sf5 $\bar{}$**  [Fritz 11: 33.Te5 Dd8 34.Kh2 Td2 35.Kh3 Kg7 36.Txc5 Dd4 37.Tf5 Sh7 38.Sxh5+ Kh8 39.De7 exf5 40.De8+ Sf8 $\bar{}$ ] **33...Df8 $\bar{}$**  [Fritz 11: 33... Dd8 34.Se3 Da5 35.Te2 Kg7 36.De5 Db6 37.Kf2 Dd6 38.Dxd6 Txd6 39.Te1 Td2+ 40.Te2 Td4 41.g3 a6 42.Te1 Td2+ 43.Te2 Td8 $\bar{}$ ] **34.Sh4-+** [Fritz 11: 34.Dxf6 exf5 35.Dc6 Dd6 36.Dxd6 Txd6 37.Te7 Ta6 38.a4 Kg7 39.g3 Kf6 40.Tc7 Tb6 41.Txa7 Txb3 42.Kf2 $\bar{}$ ] **34...Kg7 35.f4-+** [Fritz 11: 35.g3 Dd8 36.Dxc5 Td2 37.De5 Txa2 38.Dc3 Dd6 39.f4 Dc5+ 40.Te3 Tc2 41.Dxc2 Dxe3+ 42.Kg2-+] **35...Dd6 36.Sf3-+** [Fritz 11: 36.De5 Dd2 37.Te2 Dc1+ 38.Te1 Dc2 39.Te2 Td1+ 40.Kh2 Dc1 41.Sf3 Th1+ 42.Kg3 Dd1 43.Kf2 h4 44.Td2 Dc1 45.Td8 Df1+ 46.Ke3 Dxc2 47.Td2 Dg3-+] **36...Dc7? $\bar{}$**  [Fritz 11: 36...Sg4

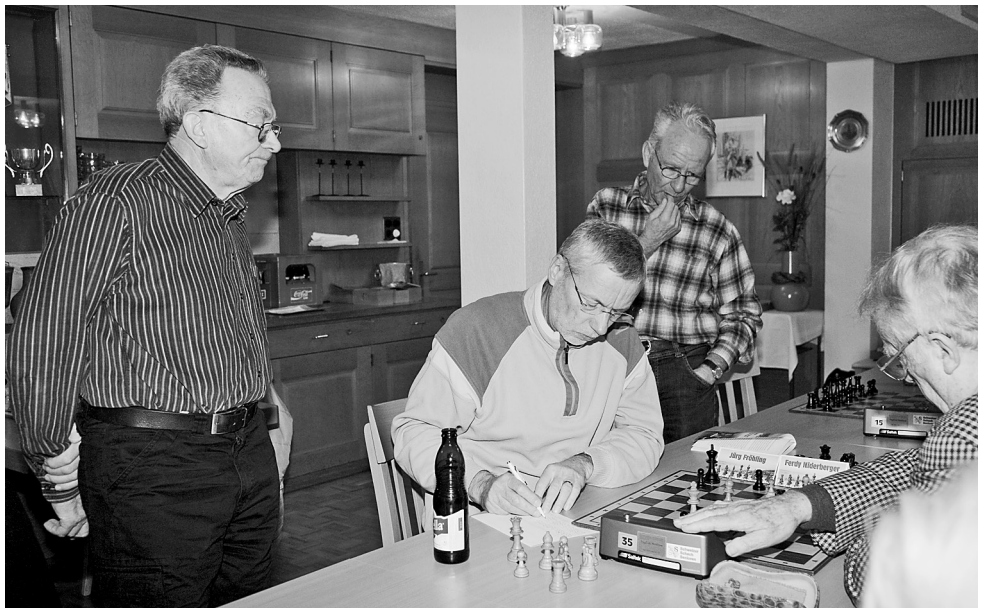
37.Te4 Dc7 38.Dh4 Td1+ 39.Te1 Txe1+ 40.Dxe1 Dxf4 41.Dd2 Df5 42.Dc3+ e5 43.Db2 f6 44.Sh2 Sxh2 45.Kxh2 e4 46.Dd2 h4-+] **37.Sh4??-+** [Fritz 11: 37.De5 Dxe5 38.fxe5 Sg4 39.Kf1 Td3 40.Ke2 Te3+ 41.Kd2 Txe1 42.Kxe1 f6 43.exf6+ Kxf6 44.Ke2 g5 45.a3 a5 46.Sd2 Kf5 47.Kf3 Sf6 48.Ke3 $\bar{}$ ] **37... Sg4 38.Tf1 Dd6 39.Sf3 f6 40.Dh4 Dxf4 41.Te1?-+** [Fritz 11: 41.De1 Se3 42.g3 Dh6 43.Sd2 Sxf1 44.Sxf1 Kf7 45.Da5 Dg5 46.Db5 Ke7 47.a3 h4 48.Kg2 hxg3 49.Da5 a6 50.Dc3-+] **41...e5 42.Tf1 De3+ 43.Kh1 e4 44.Se5?-+** [Fritz 11: 44.Sh2 Td1 45.Txd1 Sf2+ 46.Dxf2 Dxf2 47.Sf1 h4 48.Ta1 e3 49.Sxe3 Dxe3 50.Td1 Kh6 51.Td5 Df2 52.Kh2 Dxa2-+] **44...fxe5 45.Te1?** [Fritz 11: 45.De1 Dg5 46.Kg1 Se3 47.Tf2 Td1 48.Dxd1 Sxd1 49.Te2 Se3 50.b4 Dg3 51.Txe3 Dxe3+ 52.Kh2 Df2 53.bxc5 Dh4+ 54.Kg1 e3 55.g4 Dxc4+ 56.Kh2 e2 57.c6-+] **45... Sf2+ 46.Kh2 Dxe1 0-1**



# Kategorie Senioren

## Resultate 4. Runde

Tisch	Teilnehmer	Elo	-	Teilnehmer	Elo	Ergebnis
1	Bürgi, Jakob	1929	-	Eggmann, Karl	1986	1 - 0
2	Sach, Tomas	1794	-	Nydegger, Emil	1550	1 - 0
3	Schläpfer, Ferdinand	1597	-	Dübler, Carl-Friedric	1842	0 - 1
4	Eugster, Bernhard	1454	-	Benz, Urs	1718	0 - 1
5	Heitzer, Adolf	1660	-	Binzegger, Karl	1484	0 - 1
6	Ramsauer, Jakob	1623	-	Ramsauer, Hannes	1391	1 - 0
7	Niderberger, Ferdinand	1704	-	Fröhling, Jürg	1570	1 - 0
8	Weidmann, Armin	1581	-	Tremp, Walter	1554	1 - 0
9	Lechner, Josef	1575	-	Frey, Hansjörg	1487	½ - ½
10	Bettschart, Meinrad	1600	-	Weibel, Werner	1778	0 - 1
11	Zürrer, Elisabeth	1288	-	Hüppin, Leo	1545	0 - 1



## Zwischenrangliste nach der 4. Runde

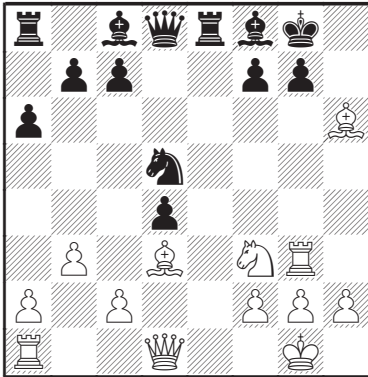
Rang	Teilnehmer	Elo	Punkte	Buchholz	BuSumme
1.	Bürgi, Jakob	1929	4.0	9.0	37.5
2.	Sach, Tomas	1794	3.5	8.0	37.5
3.	Dübler, Carl-Friedrich	1842	3.0	8.5	33.0
4.	Binzegger, Karl	1484	3.0	8.0	34.5
5.	Benz, Urs	1718	3.0	8.0	32.5
6.	Eggmann, Karl	1986	2.5	12.0	35.5
7.	Ramsauer, Jakob	1623	2.5	10.0	36.0
8.	Nydegger, Emil	1550	2.5	8.5	29.0
9.	Eugster, Bernhard	1454	2.0	9.5	30.5
10.	Schläpfer, Ferdinand	1597	2.0	8.5	32.5
10.	Weidmann, Armin	1581	2.0	8.5	32.5
12.	Heitzer, Adolf	1660	2.0	7.5	31.5
13.	Niderberger, Ferdinand	1704	2.0	6.5	30.5
14.	Hüppin, Leo	1545	2.0	5.0	29.0
15.	Lechner, Josef	1575	1.5	8.5	32.0
15.	Frey, Hansjörg	1487	1.5	8.5	32.0
17.	Ramsauer, Hannes	1391	1.5	8.0	32.5
18.	Weibel, Werner	1778	1.5	6.5	28.5
19.	Tremp, Walter	1554	1.0	7.5	30.0
20.	Fröhling, Jürg	1570	1.0	7.0	31.0
21.	Zürrer, Elisabeth	1288	0.0	6.5	29.0
22.	Bettschart, Meinrad	1600	0.0	6.0	27.0



## Partien 4. Runde (Senioren)

### Zürrer Elisabeth – Hüppin Leo

1.d4 d5 2.Sc3 e6 3.e3 Sf6 4.Ld3 Sbd7  
5.Sf3 a6 6.0-0 Ld6 7.Te1 0-0 8.b3 Te8  
9.e4 dxe4 10.Sxe4 Sxe4 11.Txe4 Sf6  
12.Th4 h6 13.Lf4? Le7 [Nach 13...Lxf4  
14.Txf4 g5 wäre der Turm gefangen.]  
14.Th3 Sd5 15.Ld2 e5 16.Tg3 exd4  
17.Lxh6 Lf8

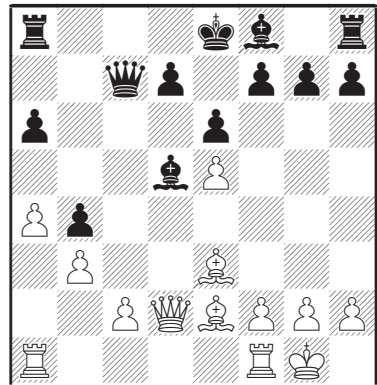


18.Sxd4 [Wer zu viel isst, verdirbt sich den Magen. Viel stärker war, den Angriff mit 18.Sg5 Sf6 19.Lc4 Te7 20.Dd3 fortzusetzen.] 18...Df6 19.Dh5 Te5 [Schwarz fürchtet sich wohl vor 19...Dxd4 20.Lh7+, dabei hätte er nach 20...Kh8 nichts zu befürchten, da 22...Dxa1+ droht.] 20.Lh7+ Kh8? [Nach 20...Kxh7 21.Lg5+ Kg8 22.Lxf6 Txb3 hätte Schwarz eine Mehrfigur.] 21.Lxg7+? [Jetzt wären die Gewinnchancen wieder auf der Seite von Weiss: 21.Lg5 Dh6 22.Dxf7 Dxh7 23.Dxf8+ Dg8 24.Dxg8+ Kxg8, und Weiss hat zwei gesunde Mehrbauern.] 21...Lxg7 22.Ld3+?? [Übersieht, dass die weiße Dame angegriffen ist. Dabei

hätte 22.Lf5+ Kg8 23.Dh7+ gewisse Überlebenschancen geboten.] 22...Txb3 23.Dh7+ Kg8 24.Dxg8+ Kxg8 25.Lf5 Lf8 26.Th3+ Lxh3 0-1

### Bettschart Meinrad – Weibel W.

1.e4 c5 2.Sf3 Sc6 3.Sc3 a6 4.Le2 b5 5.0-0 e6 6.d4 cxd4 7.Sxd4 Lb7 8.Le3 Sf6 9.Sxc6 Lxc6 10.e5 Sd5 11.Sxd5 Lxd5 12.a4 b4 13.b3 [Das schafft eine Schwäche auf c3, welche Schwarz konsequent ausnützt. Aktiver wäre 13.Dd4 ] 13...Dc7 14.Dd2

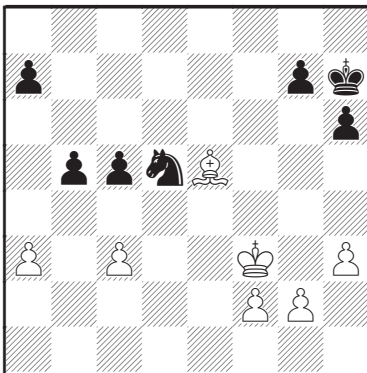


14...a5 [Schwer zu verstehen, weshalb Schwarz auf das Schlagen des Bauern verzichtet: 14...Dxe5 15.Ld4 Df5] 15.Tac1 Db7 16.f3 Le7 17.Lg5 Lc5+ 18.Le3 Db6 19.Lxc5 Dxc5+ 20.Kh1 Tc8 21.Tfd1 Dc3 22.Dg5 0-0 23.Td3 Db2 24.Dd2 Dxe5 25.Td4 Tc3 [Sofort entschieden hätte 25...Lxb3 ] 26.Df4?? Dxe2 27.Td2 De3 28.Dd4 Tfc8 29.Dxe3 Txe3 30.h3 Txb3 31.Kh2 Tbc3 32.h4 b3 0-1



## Niderberger Ferdy – Fröhling J.

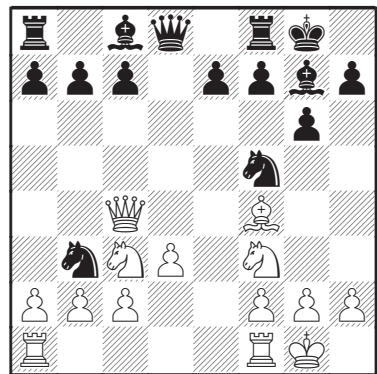
1.c4 Sf6 2.Sc3 e6 3.Sf3 c6 4.e4 Dc7 5.d4 Lb4 6.a3 [Weiss versäumt, den Bauern mit 6.Ld3 ; oder 6.e5 in Sicherheit zu bringen.] 6...Lxc3+ 7.bxc3 Sxe4 8.Dd3 d5 9.Le2 0-0 10.0-0 b6 11.Sd2 Sf6 12.Dc2 La6 13.Te1 Schwarz offeriert die Rückgabe des eroberten Bauern ... 13...Sbd7? 14.Da4 ... was Weiss verschmätzt: 14.cxd5 Lxe2 15.dxe6 Lg4 16.exd7 Dxd7. 14...Lb7 15.Lf1 Sg4 16.Sf3 h6 17.h3 Sgf6 18.Ld3 c5 19.Se5 Sxe5 20.dxe5 Sd7 21.Lf4 Lc6 22.Dc2 Db7 23.cxd5 Lxd5 24.Le4 Lxe4 25.Txe4 Das schafft Schwächen am Königsflügel und einen Isolani auf e6. 25...f5? 26.exf6 Txf6 27.Tae1 Dc6 28.Td1 Db7 29.De2 Te8 30.Lg3 Sf8 31.Te3 Dc8 32.Ted3 Tf7 33.Td6 Td7 Das Spiel des Schwarzen konzentriert sich auf die Verteidigung des Isolani – und am Schluss fällt er doch. 34.Db5 Txd6 35.Txd6 Td8 36.Dd3 Txd6 37.Dxd6 Dd7 38.Db8 Kf7 39.Lc7 Da4 40.Ld6 Dd1+ 41.Kh2 Sd7 42.Dc7 Da4 43.Dd8 Kg6 44.De8+ Kh7 45.Dxe6 Sf6 46.Le5 Dd7 47.Db3 Dd5 48.Dxd5 Sxd5 49.Kg3 b5 50.Kf3



Das Endspiel ist fast ausgeglichen. Aber Ferdy kennt sich darin besser aus. 50... Sb6 51.Ld6 c4 52.Ke4 Sd7? 53.Kd5 a5 54.Kc6 Sf6 55.f3 h5 56.Kxb5 Sd5 57.Le5 Se3 58.g4 hxg4 59.hxg4 g5 60.Ld4 Sc2 61.Lc5 Kg6 62.Kxc4 Kf6 63.Kd3 Se1+ 64.Ke4 Sg2 65.a4 Ke6 66.Lb6 Sf4 67.Lxa5 1-0

## Bürgi Jakob – Eggmann Karl

1.e4 d5 Rückkehr zu einer alten Liebe aus der Juniorenzeit. Aber seit dem Übertritt zu den Senioren habe ich mit der Skandinavischen keinen Erfolg mehr – auch diesmal nicht. 2.exd5 Sf6 3.Sc3 [Die Ablehnung des Gambits mit 3.d4 ; oder 3.Lb5+ gilt als besser.] 3... Sxd5 4.Lc4 Sb6 5.Lb3 Sc6 6.Dh5 Kann ein so früher Damenausfall gut sein? Nun, Jakob will mich provozieren – aber den nächsten Zug habe ich so oder so geplant. 6...g6 7.Dh4 Sd4 8.Sf3 Sf5 [Fritz hätte hier 8...Sxf3+ gespielt, aber ich hatte wohl etwas zu viel Respekt vor der offenen g-Linie.] 9.De4 Lg7 10.0-0 0-0 11.d3 Sd7 12.Lf4 Sc5 13.Dc4 Sxb3



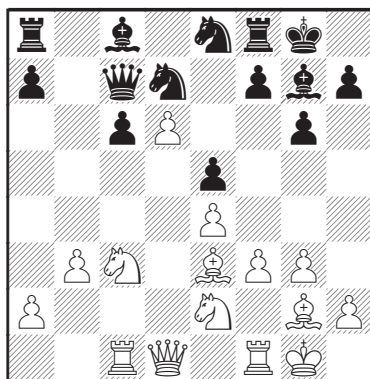
14.Lxc7?! Da ahnt man nichts Böses und erwartet, dass Weiss vorerst

einmal den Springer schlägt. – Da kommt so ein typischer Bürgi-Zug! **14...b5 15.Sxb5 Dd7** [Ich ahnte, dass der Läufer einschlag auf c7 nicht korrekt sein könne, fand aber nicht den richtigen Weg zur Widerlegung. Mit 15...Le6 war tatsächlich eine Figur zu gewinnen: 16.Lxd8 (16.Df4 De8 17.axb3 Dxb5; 16.Db4 Dd7 17.axb3 a6; 16.Dxb3 Lxb3 17.Lxd8 Lxc2 18.La5 Lxd3) 16...Lxc4 17.axb3 Lxb5] **16.axb3 a6 17.Sc3 Lb7 18.Lg3 Tfc8 19.Dg4 Dc6?** [Hier vergibt Schwarz die Chance, die Partie zu retten. Nach 19...h5 20.Df4 Lh6 21.De5 Lxf3 22.gxf3 Sd4 23.Kg2 Sxc2 hätte er nach Fritz sogar leichten Vorteil.] **20.Le5 Sh6 21.Da4 Lxe5 22.Dxc6 Lxh2+ 23.Kxh2** Weiss hat zwar einen Bauern zurückgegeben, aber einer mehr reicht dem Routinier Jakob locker zum Sieg. **23...Txc6 24.Se5 Te6 25.Sc4 Tc8 26.Tae1 Tcc6 27.Sa5 Txe1 28.Txe1 Tc7 29.Sxb7 Txb7 30.f3 Sf5 31.Te4 Kf8 32.g4 Sh4 33.Kg3 g5 34.Tc4 Tb6 35.f4 h6 36.fxg5 hxg5 37.Se4 f6 38.d4 Kf7 39.d5 Tb5 40.d6 Td5 41.dxe7 Kxe7 42.Tc7+ Kd8 43.Tc6 Te5 44.Sxf6 Te3+ 45.Kf2 Tf3+ 46.Ke2 a5 47.Se4 Tf4 48.Sf2 Sf3 49.Tc5 Sg1+ 50.Kf1 Sh3 51.Tf5! Sxf2 52.Txf4 1-0**

### Weidmann Armin – Tremp W.

**1.d4 Sf6 2.c4 g6 3.g3 Lg7 4.Lg2 d6 5.Sc3 0-0 6.f3** Bis hierher hat Armin – entgegen seiner Gewohnheit – brav nach dem Buch gespielt. Mit diesem Zug weicht er aber von der Theorie ab, und es ist schwer zu verstehen, was der Bauer auf f3 soll. Er verstellt die Läuferdiagonale und nimmt dem Springer sein natürliches

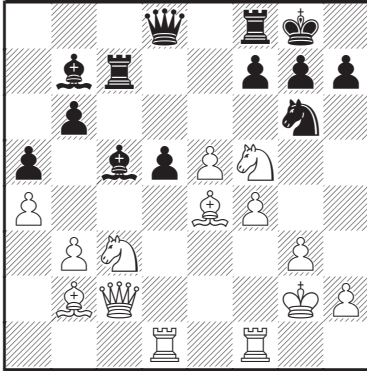
Entwicklungsfeld. **6...c6 7.e4 Sbd7 8.Sge2 e5 9.Le3 Sb6 10.b3 Se8 11.0-0 Dc7 12.Tc1 Le6?** Von da aus wird der Läufer gleich wieder nach Hause geschickt. **13.d5 Lc8 14.dxc6 bxc6 15.c5 Sd7 16.cxd6**



**16...Db8** [Den Eindringling auf d6 am Leben zu lassen, ist geradezu fahrlässig. Notwendig ist 16...Dxd6 17.Dxd6 Sxd6] **17.Sa4 Lb7 18.Sc5 Sef6 19.Sxb7 Dxb7 20.Dd2 Tfd8 21.Tfd1 Se8 22.Dc3 Tac8 23.Lf1 Sb8 24.Lc5 Sa6 25.b4 Dd7 26.Kg2 Sb8 27.Sg1 Kh8 28.Lc4 Db7 29.a3 Td7 30.Sh3 h6 31.Sf2 Tcd8 32.Td3 Sxd6** Endlich hat er ihn zurück! **33.Lxd6 Txd6 34.Txd6 Txd6 35.Td1 Txd1 36.Sxd1 De7 37.Se3 Dc7 38.Db3 Kg8 39.Dd3 De7 40.Lb3 Sd7 41.Sc4 Sb6 42.Sd6 Sd5? 43.Lxd5** [Wie wärs mit 43.Sxf7! Dxf7 44.exd5 e4 45.fxe4 Kh7 46.dxc6 Dc7 47.Dc4 h5 48.b5 ?] **43...cxd5 44.Dxd5 Dd7 45.Sc4 Dc7 46.g4 Kf8 47.Dd6+ De7 48.Db8+ De8 49.Dxa7 Dd8 50.Dc5+ Kg8 51.Dd5 Dc7 52.h4 Lf6 53.h5 gxh5 54.gxh5 Kg7 55.Kg3 De7 56.Kg4 Kh7 57.Se3 Kg7?? 58.Sf5+ 1-0**

## Sach Tomas – Nydegger Emil

1.c4 e6 2.Sc3 b6 3.d3 Lb7 4.e4 d6  
5.Sf3 Sd7 6.g3 Sgf6 7.Lg2 Le7 8.0-0  
0-0 9.a4 a5 10.b3 c6 11.Lb2 e5 12.d4  
exd4 13.Sxd4 Tc8 14.Sf5 Sc5 15.Lh3  
Tc7 16.Dc2 Sfd7 17.Tad1 Se5 18.f4  
Sg6 19.e5 d5 20.cxd5 cxd5 21.Lg2  
Se4? 22.Lxe4 Lc5+ 23.Kg2

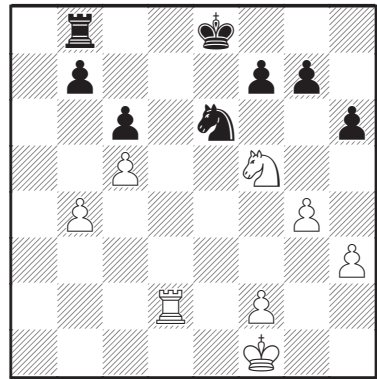


23...dxe4? Schwarz setzt alles auf eine Karte und verspricht sich Wunder vom Abzugschach. 24.Txd8 e3+ 25.Td5!Td8 26.Sd6 Lxd5+ 27.Sxd5 Lxd6 28.De2 [28.Sxc7 war wohl etwas einfacher.] 28...Lc5 29.Sxc7 Td2 30.Dxd2 exd2 31.Td1 1-0

## Heitzer Adolf – Binzegger Karl

1.d4 d5 2.Sc3 c6 3.Ld2 Lf5 4.Sf3 h6  
5.h3 Sf6 6.e3 Sbd7 7.Sh4 Lh7 8.Lc1  
Zurück auf Feld 1 – Tempoverlust hin oder her. Vermutlich will Weiss Ld3 vorbereiten, um beim Abtausch mit der Dame zurücknehmen zu können. 8... e6 [Hier wäre das energischere 8... e5 angezeigt, mit aktiverer Stellung für Schwarz.] 9.a3 a5 10.Sf3 Siehe Bemerkung zum 8. Zug. 10...Ld6 11.Ld3 0-0 12.Lxh7+ Sxh7 13.e4 dxe4

14.Sxe4 Lc7 15.0-0 Shf6 16.Dd3 Te8  
17.b3 e5 18.Lb2 exd4 19.Sxf6+ Sxf6  
20.Lxd4 Lb6 21.Tfe1 Lxd4 22.Txe8+  
Sxe8 23.Dxd4 Dxd4 24.Sxd4Td8 25.c3  
Kf8 26.Te1 Sf6 27.Sf5 Te8 28.Kf1 Te6  
29.Td1 [Weiss sollte die Türme tauschen und hätte dank dem schwarzen Isolani gute Chancen im Endspiel: 29.Txe6 fxe6 30.Sd6 b6 31.Sc4] 29...Te8 30.g4 Se4 31.c4 Sc5 32.b4 axb4 33.axb4 Se6 34.Td7 Tb8 35.c5 Ke8 36.Te7+ Kf8 37.Td7 Ke8 38.Td2

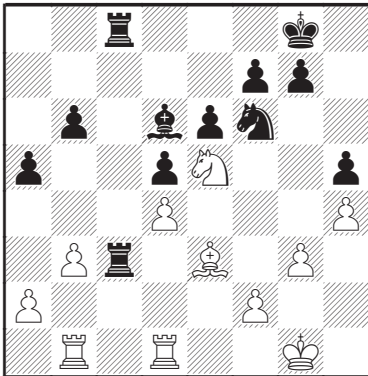


38...b6 [Mit 38...Kf8 wäre der Bauernverlust zu vermeiden, z.B. 39.h4 b6 40.Td6 bxc5 41.bxc5 Tc8] 39.Td6 g6 40.Sxh6 bxc5 41.bxc5 Sxc5 [Interessant ist der listige Zug 41...Sf4 z.B. 42.Ke1 Tb1+ 43.Kd2 Sxh3 44.Txc6 Sxf2] 42.Txc6 Se6 43.h4 Kf8 44.g5? Überlässt den Bauern h4 seinem Schicksal. 44...Tb4 45.Tc8+ Ke7 46.Sg8+ Kd6 47.Ta8 Txh4 48.Ta6+ Ke5 49.Ta5+ Kf4 50.Ta4+ Kxg5 51.Ta5+ Kf4 52.Ta4+ Kg5 53.Ta5+ Kf4 54.Ta4+ Kg5 55.Ta5+ Dreimalige Stellungswiederholung! Hats keiner gemerkt, oder wollte keiner ein

Remis? 55...Kf4 56.Sf6 Kf3 57.Ta3+ Kf4 58.Ta4+ Kg5 59.Se4+ Kh6 60.f3 f5 61.Ta6 fxe4 62.Txe6 exf3 63.Kf2 Tf4 64.Te3 Kg5 65.Te1 Kf5 66.Tg1 g5 67.Tg3 g4 68.Tg1 Te4 69.Kg3 Te2 70.Kh4 Th2+ 71.Kg3 Te2 72.Tf1 Tg2+ 73.Kh4 Kf4 74.Kh5 Te2 75.Tg1 g3 76.Ta1 g2 77.Tg1 Kg3 0-1

### Lechner Josef – Frey Hansjörg

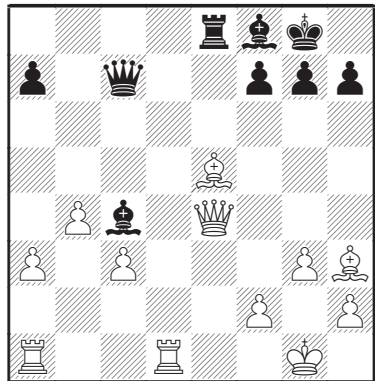
1.b3 d5 2.e3 Sf6 3.Sc3 Lg4 4.Le2 Lxe2 5.Sgxe2 e6 6.Lb2 c5 7.Sf4 Ld6 8.Sce2 Sbd7 9.d4? Öffnet dem Gegner bereitwillig die c-Linie, was diesem entscheidenden Vorteil einräumt. 9... cxd4 10.exd4 Dc7 11.Lc1 Tc8 12.c3 Anders ist der Bauer nicht mehr zu schützen. Aber auch auf diesem Feld geht er bald verloren. 12...0-0 13.0-0 Se4 14.Dd3 Sxc3 15.Sxc3 Dxc3 16.Dxc3 Txc3 17.Le3 Tfc8 18.Tac1 La3 19.Tcd1 Tc2 20.Ta1 h6 21.h4 Sf6 22.Sd3 a5 23.Tfb1 T2c3 24.Td1 b6 25.Tab1 Ld6 26.Se5 h5 27.g3 T8c7 28.Lf4 Tc8 29.Le3



Erstaunlich, dass Hansjörg in dieser Stellung mit Remis zufrieden ist! 1/2-1/2

### Ramsauer Jakob – Ramsauer H.

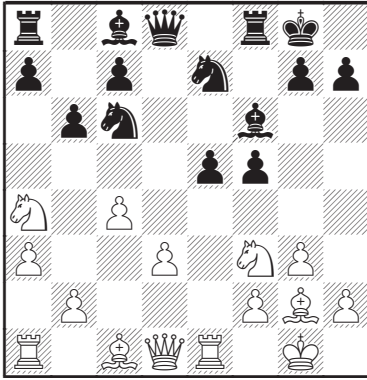
Der Computer hat die Brüder einander zugeordnet – kein Grund, sich gegenseitig zu schonen! 1.Sf3 d5 2.d4 c5 3.Lf4 Sc6 4.Sc3 cxd4 5.Sxd4 e5? Nicht jede Gabel sticht. Hier kostet sie einen Bauern. 6.Sxc6 bxc6 7.Lxe5 Sf6 8.g3 Le7 9.Lg2 0-0 10.0-0 Tb8?? Auch unter Brüdern macht man sich keine solche Geschenke! 11.Lxb8 Db6 12.Le5 Sg4 13.Ld4 Da5 14.e4 Sf6 15.exd5 Sxd5 16.Sxd5 cxd5 17.Lc3 Db6 18.Dxd5 Td8 19.De4 Lc5 20.a3 La6 21.b4 Lf8 22.Tfd1 Tc8 23.Ld4 Dc7 24.c3 Lc4 25.Lh3 Td8 26.Le5 Te8



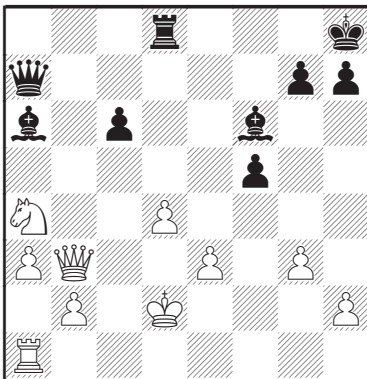
Auch nicht jede Fessel fesselt: 27.Dxh7+ Kxh7 28.Lxc7 1-0

### Schläpfer F. – Dübler C.-F.

1.Sf3 Sc6 2.g3 e5 3.Sc3 d5 4.e4 dxe4 5.Sxe4 f5 6.Sc3 Sf6 7.d3 Lc5 8.Sa4 Le7 9.Lg2 0-0 10.0-0 Sd5 11.Te1 Lf6 12.a3 b6 13.c4 Sde7



**14.Sxe5** Ein überraschender Einschlag, der aber bei korrekter Antwort nichts einbringt. **14...Sxe5** [Nach 14...Lxe5 15.Txe5 Sxe5 16.Lxa8 Le6 17.Lg2 Dxd3 ist die Stellung ausgeglichen.] **15.Lxa8 c6 16.Db3??** Ein grobes Versehen. Für Weiss stellt sich die Frage, wie er den Läufer von a8 wieder heil nach Hause bringt. Nach 16.Txe5 Lxe5 17.Lg5 Lf6 18.Lxf6 Txf6 19.Sc3 La6 20.Da4 Dc8 21.Te1 stünden die Chancen dafür gut. **16...Sf3+ 17.Kf1 Sxe1 18.Kxe1 La6 19.c5+ Kh8 20.cxb6 Dxa8 21.bxa7 Sd5 22.Le3 Sxe3 23.fxe3 Dxa7 24.Kd2 Td8 25.d4**

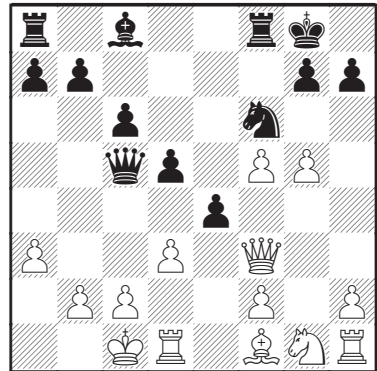


**25...Lxd4! 26.exd4 Dxd4+ 27.Kc2 Ld3+ 28.Kc1 De3+ 0-1**

## Eugster Bernhard – Benz Urs

*Kommentar: Urs Benz*

**1.e4 e5 2.a3 f5** eine Art Königsgambit mit den schwarzen Steinen; sicher kein guter Zug, aber ich befürchtete eine langweilige Partie, wenn Weiss in den ersten drei Zügen e4, a3 und d3 spielt **3.exf5 Sf6 4.d3 Lc5 5.Lg5 0-0 6.Sc3 d5 7.Df3! c6 8.g4 Sbd7 9.0-0-0 Db6?** [Schwarz sollte sofort die gegnerische Rochadestellung destabilisieren mit 9... b5 10.Lg2 Tb8] **10.Sa4 Da5 11.Sxc5 Dxc5 12.Lxf6 Sxf6** [12...Txf6 ist gemäss Fritz gleichwertig.] **13.g5 e4?!**



**14.dxe4?** [Weiss darf das Feld e4 nicht dem schwarzen Springer überlassen. Besser wäre 14.Dg2 exd3 15.Lxd3 (15.gxf6?? Dxc2#) 15...Se4 16.Lxe4 dxe4 17.f6±] **14...Sxe4 15.Sh3 Lxf5 16.Db3? Lxh3 17.Lxh3 Sxf2 18.Le6+ Kh8 19.Thf1 Sxd1 20.Txf8+? Txf8 21.Kxd1 Dg1+ 22.Kd2 Tf2+ 23.Ke3 De1+ 24.Kd4 Dxe6 25.Dxb7 Tf4+ 26.Kd3 De4+ 27.Kd2 Tf2+ 28.Kd1 Dxc2+ 29.Ke1 0-1**





# NEUER FLAMBI SPIESS



altekrone.ch | stäfa  
Tel. 044 926 40 10

