



Zürichsee-Einzelmeisterschaft 2011



3. Runde 8. Februar in Küsnacht 10. Februar in Pfäffikon



Kategorie M

Resultate 3. Runde

| Tisch | Teilnehmer | Elo | - | Teilnehmer | Elo | Ergebnis |
|-------|-------------------|------|---|----------------------|------|----------|
| 1 | Prenzler, Daniel | 2194 | - | Telser, Peter | 1850 | 1 - 0 |
| 2 | Illi, Hans-Jörg | 2188 | - | Drechsler, Christoph | 2232 | 0 - 1 F |
| 3 | Germann, Josef | 2039 | - | Siegel, Adrian | 1961 | ½ - ½ |
| 4 | Bednarczuk, Jakub | 2001 | - | Blattner, Kurt | 1991 | 0 - 1 |

Stand nach der 3. Runde

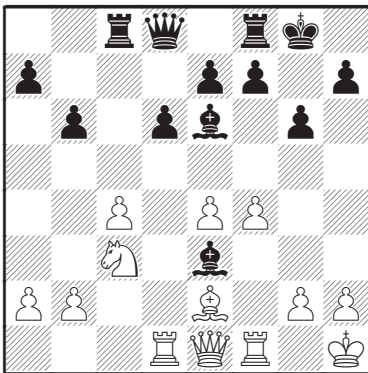
| Nr. | Teilnehmer | Elo | 1 | 2 | 3 | 4 | 5 | 6 | 7 | 8 | Punkte | SoBerger |
|-----|----------------------|------|----|---|---|---|----|---|---|---|--------|----------|
| 1. | Drechsler, Christoph | 2232 | ■ | | | 1 | 1F | | | 1 | 3.0 | 3.50 |
| 2. | Blattner, Kurt | 1991 | | ■ | ½ | | ½ | 1 | | | 2.0 | 2.75 |
| 3. | Germann, Josef | 2039 | | ½ | ■ | | | 1 | ½ | | 2.0 | 2.25 |
| 4. | Prenzler, Daniel | 2194 | 0 | | | ■ | | | 1 | 1 | 2.0 | 0.50 |
| 5. | Illi, Hans-Jörg | 2188 | 0F | ½ | | | ■ | | 1 | | 1.5 | 1.50 |
| 6. | Bednarczuk, Jakub | 2001 | | 0 | 0 | | | ■ | | 1 | 1.0 | 0.00 |
| 7. | Siegel, Adrian | 1961 | | | ½ | 0 | 0 | | ■ | | 0.5 | 1.00 |
| 8. | Telser, Peter | 1850 | 0 | | | 0 | | 0 | | ■ | 0.0 | 0.00 |



Partien 3. Runde (Kategorie M)

Prenzler Daniel – Telser Peter

1.e4 c5 2.Sf3 Sc6 3.d4 cxd4 4.Sxd4 d6 5.c4 g6 6.Sc3 Lg7 7.Le3 Sf6 8.Le2 0-0 9.0-0 Ld7 10.Sc2 Soweit alles noch graue Theorie, hier wird aber häufiger 10...Tc8 gespielt. 10...b6 11.f4 Tc8 12.De1 Sg4 13.Ld2 Sd4 14.Sxd4!? Ziemlich riskant, nach 14.Tc1 war die Stellung etwa ausgeglichen. 14...Lxd4+ 15.Kh1 Se3 Schwarz hätte sich die Sache ruhig zeigen lassen können. Nach 15...Lxc3 16.bxc3 Sf6 steht er o.k., und das Qualitätsoffer 16.Lxc3 Se3 17.Df2 Sxf1 18.Txf1 f6 ist kaum zu fürchten. 16.Lxe3 Lxe3 17.Td1 Le6?



Besser ist 17...Lc5, und Weiss steht nur wenig besser. 18.Sd5 Weiss hat eine grosse Auswahl an guten Zügen: 18.b4 oder 18.f5 sind nebst dem starken Textzug zwei gute Alternativen. Am spektakulärsten wäre aber folgende Variante: 18.Tf3! Lc5 19.f5 Ld7 20.Sd5 e6 21.Se7+!! Dxe7 22.f6 Dd8 23. 23.Dh4 h5 24.Dg5 La4 25.Tdd3, und Weiss gewinnt leicht. 18...Lxd5 19.cxd5 a5 20.Lg4 f5 Auch das

etwas bessere Qualitätsoffer 20...Lc5 21.Lxc8 Dxc8 22.a3 a4 verliert letzten Endes. 21.exf5 gxf5 22.Lh3 Lc5 23.De6+ Kh8 24.Lxf5 Tc7 25.Lxh7 Tf6 26.Dh3 Df8? Nur mit 26...Kg7 wäre das Leiden zu verlängern. 27.Lg6+ 1-0

Illi Hansjörg – Drechsler Ch.

1.d4 g6 Das wären wohl die ersten Züge dieser Partie gewesen. Aber leider hatte Hansjörg das Spieldatum in seiner Agenda falsch eingetragen. So kam Christoph zum wahrscheinlich kürzesten Sieg in einem Spitzenkampf. 0-1

Germann Josef – Siegel Adrian

1.e4 e6 2.d4 d5 3.Sd2 Sc6 4.Sgf3 Sf6 5.e5 Sd7 6.c3 f6 7.exf6 Sxf6 Häufiger wird hier 7...Dxf6 gespielt. Nach 8.Lb5 oder Ld3 Ld6 9.0-0 0-0 10.Sb3 e5 steht Schwarz befriedigend 8.Ld3 Ld6 9.0-0 0-0 10.Te1 De8 11.Se5 Dh5 12.Dxh5 Sxh5 13.Sdf3 Sxe5 14.Sxe5 c5 15.g3 b6 16.a4 a6 17.Ld2 g6 18.b4 c4 1/2-1/2

Bednarczuk Jakub – Blattner K.

1.Sf3 Sf6 2.g3 d5 3.Lg2 c6 4.d4 Lf5 5.Sbd2 e6 6.c4 h6 7.b3 Lb4 8.Lb2 Se4 9.a3 Lc3 10.Lxc3 Sxc3 11.Dc1 Se4 12.Se5 Sxd2 13.Dxd2 Sd7 14.Sd3 0-0 15.c5?! Sowieso-Züge sollte man immer zuerst machen: 15. 0-0 war angezeigt. Nun kommt Schwarz schon in leichten Vorteil. 15...Df6 16.e3?! Lxd3 17.Dxd3 Sxc5 18.Dc2 Sd7 19.Tc1 De7 20.b4?! a5 21.Db3 axb4 22.axb4 Sb6 23.0-0 Nun ist es zu spät. 23...Sc4 24.Ta1 Abgekürztes Verfahren in schlechter Stellung. 24...Sd2 0-1

Kategorie A

Resultate 3. Runde

| Tisch | Teilnehmer | Elo | - | Teilnehmer | Elo | Ergebnis |
|-------|---------------------|------|---|-------------------|------|----------|
| 1 | Kälin,Victor | 1850 | - | Sach,Tomas | 1857 | 0 - 1 |
| 2 | Posta,Joe | 1863 | - | Fluit,Martin | 1812 | 0 - 1 |
| 3 | Bosshard,Rolf | 1735 | - | Forster,Hans | 1775 | 1 - 0 |
| 4 | Hofstetter,Thomas | 1852 | - | Bachmann,Maurus | 1853 | ½ - ½ |
| 5 | Enderli,Roland | 1703 | - | Germann,Leo | 1825 | ½ - ½ |
| 6 | Grätzer,Christian | 1753 | - | Baumgartner,Hans | 1478 | 1 - 0 |
| 7 | Rhyner,Markus | 1722 | - | Bucher,Samuel | 1757 | 0 - 1 |
| 8 | Dünner,Thomas | 1745 | - | Paliwoda,Felix | 1684 | 0 - 1 |
| 9 | Stephani,Dieter | 1600 | - | Angst,René | 1720 | 1 - 0 |
| 10 | Wolfseher,Roland | 1814 | - | Schönbächler,Remo | 1796 | 1 - 0 |
| 11 | Bretscher,Felix | 1793 | - | Riopelle,Jeffrey | 1768 | ½ - ½ |
| 12 | Schmidt,Werner Paul | 1755 | - | Hüppin,Rolf | 1309 | 1 : 0 F |

Bei „chess4kids“ lernen Kinder spielend. Mehr als nur Schach.



- Besuchen Sie unsere WebSite
- Besuchen Sie unsere Trainingsräume in Zollikon

Ein vielfältiges Angebot wartet auf ihr Kind und Sie.
Mit einer Schnupperstunde erfahren Sie mehr.

Chess4Kids, Rietstrasse 37, 8702 Zollikon
Phone: + 41 79 661 54 85 Fax: +41 44 919 09 10, www.chess4kids.ch
Unser Kurslokal befindet sich in der Gstadstrasse 38, 8702 Zollikon

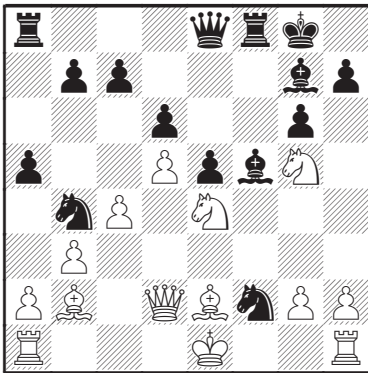
Zwischenrangliste nach der 3. Runde

| Rang | Teilnehmer | Elo | Verein | Punkte | Buchholz | SoBerger |
|------|--------------------|------|-----------------|--------|----------|----------|
| 1. | Fluit, Martin | 1812 | Stäfa | 3.0 | 4.0 | 4.00 |
| 1. | Sach, Tomas | 1857 | Jona | 3.0 | 4.0 | 4.00 |
| 3. | Bosshard, Rolf | 1735 | Zimmerberg | 2.5 | 4.5 | 3.50 |
| 4. | Bachmann, Maurus | 1853 | Kaltbrunn | 2.0 | 6.0 | 4.00 |
| 5. | Posta, Joe | 1863 | Neuenkirch | 2.0 | 6.0 | 3.00 |
| 6. | Kälin, Victor | 1850 | Einsiedeln | 2.0 | 5.5 | 2.50 |
| 6. | Stephani, Dieter | 1600 | FHCC | 2.0 | 5.5 | 2.50 |
| 8. | Bucher, Samuel | 1757 | Rapperswil-Jona | 2.0 | 4.0 | 2.50 |
| 9. | Grätzer, Christian | 1753 | Einsiedeln | 2.0 | 3.5 | 1.50 |
| 9. | Paliwoda, Felix | 1684 | Herrliberg | 2.0 | 3.5 | 1.50 |
| 11. | Hofstetter, Thomas | 1852 | Rapperswil | 1.5 | 5.5 | 2.75 |
| 12. | Forster, Hans | 1775 | Einsiedeln | 1.5 | 5.5 | 2.25 |
| 13. | Germann, Leo | 1825 | Zürich IBM | 1.5 | 4.0 | 1.75 |
| 14. | Wolfseher, Roland | 1814 | Zimmerberg | 1.5 | 4.0 | 1.50 |
| 15. | Enderli, Roland | 1703 | Zollikon | 1.5 | 3.0 | 1.50 |
| 16. | Dünner, Thomas | 1745 | Herrliberg | 1.0 | 5.5 | 0.50 |
| 16. | Baumgartner, Hans | 1478 | Zollikerberg | 1.0 | 5.5 | 0.50 |
| 18. | Angst, René | 1720 | Wädenswil | 1.0 | 5.0 | 0.50 |
| 19. | Riopelle, Jeffrey | 1768 | Stäfa | 1.0 | 4.5 | 1.00 |
| 20. | Rhyner, Markus | 1722 | Rapperswil-Jona | 1.0 | 4.0 | 0.50 |
| 21. | Schmidt, Werner | 1755 | Zollikon | 1.0 | 3.5 | 0.50 |
| 22. | Schönbächler, Remo | 1796 | Rapperswil-Jona | 0.5 | 5.0 | 0.75 |
| 23. | Bretscher, Felix | 1793 | Kaltbrunn | 0.5 | 4.0 | 0.50 |
| 24. | Hüppin, Rolf | 1309 | Rüti ZH | 0.0 | 2.5 | 0.00 |

Partien 3. Runde (Kategorie A)

Wolfseher R. – Schönbächler R.

1.Sf3 f5 2.c4 Sf6 3.Sc3 d6 4.d4 g6
5.b3 Lg7 6.Lb2 0-0 7.Dc2 a5 8.e4
fxe4 9.Sxe4 Sc6 10.Sg3 De8 11.Le2
e5 12.d5 Sb4 13.Dd2 Sg4 [mit Vorteil
für Schwarz. 13...e4] 14.Se4 Lf5
15.Sfg5 Sxf2

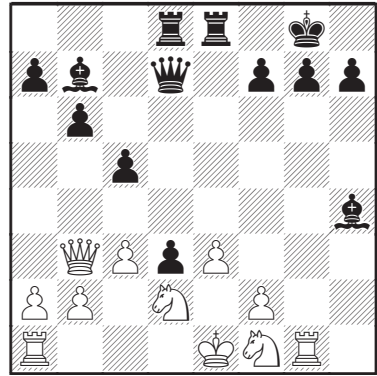


Ein mutiges Opfer auf Position, zwei Springer gegen Turm + Bauer und Rochadeverlust des Königs. Fritz schätzt die Stellung als ausgeglichen ein. **16.Sxf2 Sc2+ 17.Kd1 Sxa1 18.Lxa1 Lh6 19.Sg4 Lxg4 20.Lxg4 De7 21.Le6+ Kg7 22.h4 Tf4??** [Eine plausible Fortsetzung wäre 22...a4 23.Lc3 axb3 24.axb3 Df6 25.c5 Lxg5 26.hxg5 Df2 27.De1 Dxe1+ 28.Txe1 Tf2] **23.Dxf4** Solche Geschenke werden gerne entgegengenommen!
1-0

Stephani Dieter – Angst René

1.d4 Sf6 2.Sf3 e6 3.Lf4 Le7 4.e3 0-0
5.Ld3 b6 6.Sbd2 d6 7.c3 Lb7 8.h3
Sbd7 9.g4? Kein Angriffszug sondern

ein grober Bock **9...e5! 10.dxe5 dxe5 11.Lg5 e4 12.Lxf6 Sxf6 13.g5 exd3 14.gxf6 Lxf6 15.Tg1 Te8 16.Sd4 Dd7** [Da wäre noch etwas zu holen: 16... Lxd4 17.cxd4 Dxd4] **17.Sf1 c5 18.Sf3 Tad8 19.S3d2 Dxh3 20.Tg3 Dd7 21.Db3 Lh4 22.Tg1**



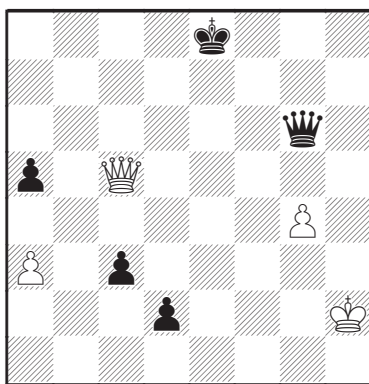
22...Ld5 [René hat den Fehlzug 9.g4 hart bestraft und steht auf Gewinn. Mit einem Läuferopfer könnte er die Partie abschliessen: 22...Lxf2+ 23.Kxf2 Df5+ 24.Ke1 Dh5 25.Dd1 Dh4+ 26.Tg3 Txe3+ 27.Kf2 Txc3 28.Sxc3 Dh2+ 29.Ke3 Dxc3+] **23.c4 Lc6 24.Dd1 Te5 25.Tg4 Lf6 26.Sg3 Tg5 27.Txc3 Lxc3 28.Dh5 h6 29.0-0-0 De6 30.f4 Dxe3 31.fxc3 Dxc3 32.Tf1 Le8??** René verliert langsam den Faden, Dieter nimmt diesen auf und spinnt vom andern Ende her beharrlich mit. Wo reißt der Faden zuerst? [32... g6 33.Dd1 (33.Dxh6 Te8 34.b3 Te1+ 35.Kb2 Txf1 36.Sxf1 Dg2+ 37.Ka3 Dxf1 mit Matt in 5 Zügen) 33...Dxc3, und Schwarz gewinnt.] **33.gxh6 f6 34.Dh1 Td7 35.De4 De5 36.Dh1 Te7**

37.hxg7 Txg7 38.Te1 Dh5 [Der erste kleine Fehlstich: Ausgleich. 38...Lc6! mit Vorteil für Schwarz.] 39.De4 Ld7 40.b3 De5?? Fadenriss! 41.Da8+ Kh7 42.Txe5 Tg1+ 43.Kb2 fxe5 44.Dxa7 Kg6 45.Dxd7 Kf6 46.Dc6+ Kf5 47.De4+ Kf6 1-0

Rhyner Markus – Bucher S.

1.d4 Sf6 2.Sf3 g6 3.c4 Lg7 4.Sc3 d5 5.e3 0-0 6.h3 e6 7.c5 Dieser Bauervorstoss ist nach dem Tempoverlust 6.h3 zu verpflichtend. Samuel greift die Bauern am Damenflügel sofort lehrbuchmässig an. 7...b6 8.b4 a5 9.La3 Auch Läufer am Rande sind eine Schande. 9...La6? Was du kannst, kann ich auch! Hier aber ein grosser Irrtum: Nach 10.b5, gefolgt von 11.c6, ist der schwarze Springer bis zu seinem Lebensende im Pferch eingesperrt. 10.Lxa6? Sxa6 Darauf kommt Markus doch zu b5 mit leichtem Vorteil, der angegriffene Springer muss nach b4, steht dort aber unsicher. [Richtig stark wäre 10...axb4 11.Lxb4 Sxa6 12.La3 Sxc5 13.Lb4 Sfe4 14.Dc2 mit deutlichem Vorteil für Schwarz.] 11.b5 Sb4 12.c6 Se4 13.Lb2 Achtung: a3 droht 13...De8 Na ja, 2 Bauern für das Pferd... [Mit 13...e5 14.Sxe5 Lxe5 15.dxe5 Dg5 16.0-0 Dxe5 17.Sa4 d4 findet Fritz doch noch einen Ausweg für den bedrohten Gaul.] 14.0-0 Sd6 15.a3 Sxc6 16.bxc6 Dxc6 17.Da4 Db7 18.Sd2 c5 19.Sb5 Dieser Zug verliert einen Bauern und ergibt Material- und Stellungsausgleich. [Besser ist 19.dxc5 bxc5 20.Tab1 Da6 21.Dc2±] 19...Dd7 20.Sc3 b5 21.Dc2 cxd4 22.exd4 Lxd4 23.Se2 Tfc8 24.Db1 Lxb2 25.Dxb2 Sc4 26.Sxc4 bxc4 27.Dc3 Dd6

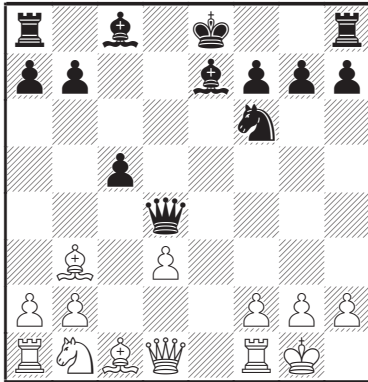
28.Tfb1 e5 29.f4 [Oder 29.Tb7, um Gegenspiel zu bekommen. Aber die schwarzen Zentralbauern sind eine Bank.] 29...f6 30.Dg3 d4 31.f5 Kg7 32.h4 d3 33.Sc3 Dd4+ 34.Kh2 Tab8 35.Txb8 Txb8 36.Tb1 Txb1 37.Sxb1 Db2 38.fxg6 hxg6 39.Dg4 Dxb1 40.Dd7+ Kh6 41.Dd8 Db7 42.Dxf6 e4 43.g4 Dg7 44.Df4+ Kh7 45.Dxe4 Df7 46.h5 d2 47.De2 c3 48.hxg6+ Dxg6 49.De7+ Kg8 50.Dd8+ Kg7 51.Dc7+ Kf8 52.Dc5+ Ke8?



[52...Kg8 gewinnt leicht.] 53.De5+? Das falsche Schachgebot! [53.Dc8+ Kf7 54.Dc7+ Ke6 55.Dc6+ Ke7 (55...Ke5 56.Dxc3+ Kf4 57.Dxd2+ Kxg4=) 56.Dxg6 d1D 57.Dg7+ Kd8 58.Df6+ Kd7 59.Dxc3 Dxg4 ergäbe Ausgleich.] 53...Kd7 54.Dd5+ Dd6+ 0-1

Posta Joe – Fluit Martin

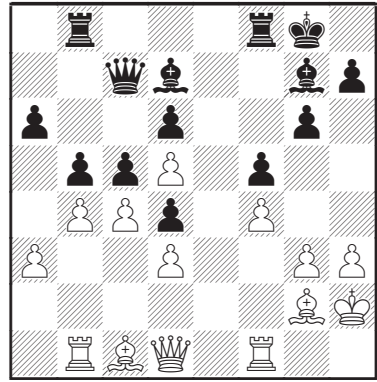
1.e4 c5 2.Lc4 e6 3.d3 d5 4.exd5 exd5 5.Lb3 Sf6 6.c3 Le7 7.Se2 Sc6 8.0-0 d4 9.cxd4 Sxd4 Martin will Druck auf den rückständigen d-Bauern ausüben, verliert aber viel Zeit und seinen schönen Raumvorteil. 10.Sxd4 Dxd4



11.Sc3 [Noch stärker ist 11.Te1, und der schwarze König kann nicht so schnell wegrochieren.] **11...0-0 12.Le3 Dd8 13.Se4 b6 14.De2 La6 15.Tad1??** [Nach 15.Lc4 Lxc4 16.Sxf6+ Lxf6 17.dxc4 ist die Stellung ausgeglichen.] **15...Sxe4 16.dxe4 Lxe2 17.Txd8 Taxd8 0-1**

Kälin Victor – Sach Tomas

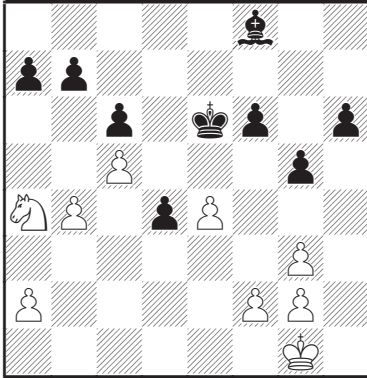
1.c4 c5 2.Sc3 Sc6 3.g3 g6 4.Lg2 Lg7 5.a3 d6 6.Tb1 Da5 Ein selten gespielter Zug. Um b2–b4 zu verzögern, wird die Dame ins Offside gestellt. Diese Aufgabe übernimmt in den meisten gespielten Partien der Bauerzug a5. [6...a5 7.d3 e6 8.e4 Sge7 9.Sge2 0-0 10.0-0 Ld7 11.Le3 Sd4 mit Ausgleich.] **7.e4** [Der Eröffnungsplan, Raumgewinn am Damenflügel, sollte konsequent umgesetzt werden: 7.Sf3 Sf6 8.0-0 0-0 9.d3 Ld7 10.Ld2 Dc7 11.b4±] **7...Ld7 8.Sge2 e5 9.0-0 Sge7 10.d3 0-0 11.h3 f5 12.f4 a6 13.Le3 Sd4 14.Kh2 Tab8 15.Sd5 Sxd5 16.exd5 La4 17.b3 Ld7 18.Sxd4 exd4 19.Lc1 b5 20.b4 Dc7**



Bauernsymmetrie am Damenflügel; die Figuren von Tomas sind für eine Linienöffnung besser platziert. **21.bxc5 dxc5 22.Ld2 bxc4 23.dxc4 Txb1 24.Dxb1 Tb8 25.Dc2 Db6 26.Lc1 Db3 27.Tf2** [Auch nach 27.Dxb3 Txb3 28.Tf3 Tb1 29.Ld2 steht Schwarz besser.] **27...Dxc2 28.Txc2 Tb1 29.Ld2 La4 30.Tc1 Tb2 31.La5 d3 32.Kg1 d2 0-1**

Hofstetter T. – Bachmann Maurus

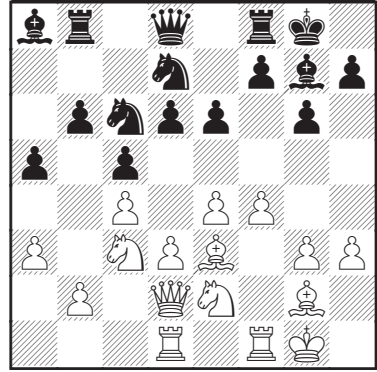
1.d4 Sf6 2.Sf3 g6 3.c4 Lg7 4.Sc3 0-0 5.Lg5 d6 6.e4 Sbd7 7.Dc2 h6 8.Lh4 g5 9.Lg3 Sh5 10.Td1 [Auch 10.0-0-0 wäre zu prüfen.] **10...Sxg3 11.hxg3 e5 12.dxe5 dxe5 13.Le2 c6 14.Sh2 Dc7 15.Sg4 Kh7 16.Dd2 Kg6 17.Dd6+ Dxd6 18.Txd6+ f6 19.Se3 Sc5 20.b4 Se6 21.Sf5 Td8 22.Txd8 Sxd8 23.Se7+ Kf7 24.Sxc8 Txc8= 25.Lg4 Se6 26.0-0 Td8 27.Lxe6+ Kxe6 28.Td1 Td4!** Der damit erzwungene Abtausch führt zu einem aussichtsreichen Endspielvorteil für Maurus. **29.Txd4 exd4 30.Sa4 Lf8 31.c5**



31...f5 [Besser wäre es, den König zu zentralisieren und den Freibauern voranzutreiben; die schwächere Partei wird zur Passivität gezwungen. Bauern sollten nicht voreilig abgetauscht werden. 31... Ke5 32.f3 d3 33.Kf2 Kd4 34.Ke1 Kc4 35.Kd2 Kxb4 36.Sb2 Kxc5 37.Sxd3+ Kc4+, und Schwarz steht auf Gewinn.] **32.exf5+ Kxf5 33.Kf1 Ke4 34.Ke2 Lg7 35.f3+** Thomas nimmt seine Chance wahr und kommt mit genauem Spiel dem Remis Schritt für Schritt näher. **35...Kd5 36.Kd3 Le5 37.g4 Lc7 38.Sb2 b5 39.cxb6 axb6 40.Sc4 b5 41.Sd2 Ld6 42.a3 c5 43.bxc5 Lxc5 44.Sb3 Lb6 45.g3 Ke5 46.Kc2 ½-½**

Grätzer Ch. – Baumgartner Hans

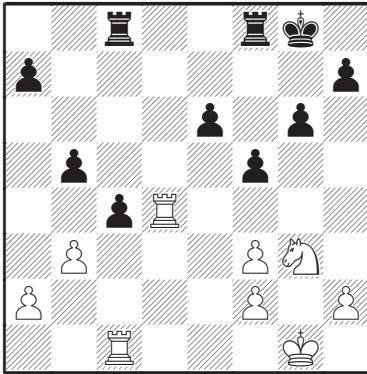
1.c4 c5 2.g3 g6 3.Lg2 Lg7 4.Sc3 Sf6 5.e4 d6 6.Sge2 Sc6 7.0-0 0-0 8.h3 Tb8 9.d3 b6 [Die gebräuchlichste Theoriefortsetzung ist 9...a6 10.a4 Se8 11.Le3 Sc7] **10.Le3 Lb7 11.Tb1 Sd7 12.a3 a5 13.Dd2 La8 14.f4 e6 15.Tbd1**



Christian hat seine in vielen Partien erprobte Wunschstellung erreicht. Das Loch d4 nimmt er in Kauf. Dieses Feld sollte nun Hans unbedingt stopfen. **15... f5** Kein guter Plan, die Stellung zu öffnen. Die weissen Figuren gewinnen an Kraft. [Besser ist 15...Sd4 16.Tde1 De7 17.Sb5 Sxb5 18.cxb5 d5 mit Ausgleich.] **16.d4 Tf7? 17.exf5 exf5 18.Ld5 Sf6 19.Lxf7+ Kxf7 20.dxc5 dxc5 21.Dxd8 Txd8 22.Txd8 Sxd8 23.Td1 Ke7 24.Sa4 Sd7 25.Sxb6** Kleine Kombination zum Abschluss. **25...Sxb6 26.Lxc5+ 1-0**

Frey Hansjörg – Kammermann H.

1.d4 Sf6 2.Sf3 d5 3.c3 Ld7 4.Lg5 e6 5.Sbd2 b5 6.e3 c5 7.Ld3 c4 8.Lc2 Le7 9.0-0 0-0 10.Se5 Sc6 11.Sxd7 Sxd7 12.Lxe7 Dxe7 13.e4 g6 14.Te1 Sf6 15.exd5 Sxd5 16.Le4 Dd6 17.b3? Grosszügig ... **17...Sxc3 18.Df3 Sxe4 19.Sxe4 Dxd4 20.Ted1 Se5?** [Auch das ein kleines Geschenk. Mit 20... Dg7 könnte Schwarz an seinem Vorteil festhalten.] **21.Txd4 Sxf3+ 22.gxf3 f5 23.Sg3** [23.Sd6 gewinnt rascher.] **23... Tac8 24.Tc1?!**



[24.bxc4 Txc4 25.Txc4 bxc4 26.Tc1 Tc8 27.Tc3, und Weiss steht besser.]
24...c3? [Nach 24...cxb3 25.Txc8 Txc8 26.axb3 Tc3 kann Schwarz noch etwas kämpfen.] **25.Se2 Tfd8 26.Txd8+ Txd8 27.Txc3 b4 28.Tc2 a5 29.Kg2 Ta8 30.h3 e5 31.f4 exf4 32.Sxf4 a4 33.Sd5 axb3 34.axb3 Ta3 35.Tb2 Ta1 36.Sxb4 Ta8 37.Sd3 Ta5 38.b4 Td5 39.Sf4 Td6 40.b5 Tb6 41.Sd5 Tb7 42.Sc3 Kg7 43.Kg3 Kf7 44.Kf3 Ke6 45.Td2 Td7 46.Txd7 Kxd7 47.Kf4 Kd6 48.Kg5 Kc5 49.Kh6 1-0**

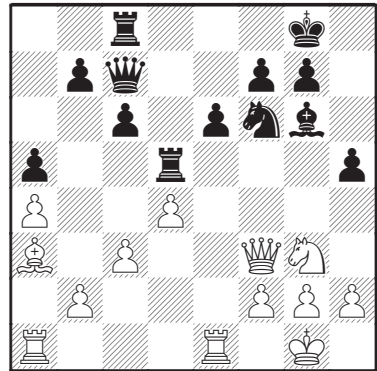
Enderli Roland – Germann Leo

ZSEM 2011 Kategorie A, 08.02.2011
 1.d4 d5 2.Sf3 e6 3.c3 c5 4.Lf4 Sc6 5.e3 Sf6 6.Ld3 Ld6 7.Lxd6 Dxd6 8.Sbd2 0-0 9.0-0 e5 10.dxe5 Sxe5 11.Sxe5 Dxe5 12.Sf3 De7 13.h3 a6 14.Te1 h6 15.Dc2 Se4 16.Tad1 Lf5 17.Lxe4 Lxe4 18.De2 Tfe8 19.Td2 b5 20.Ted1 ½-½

Dünner Thomas – Paliwoda F.

ZSEM 2011 Kategorie A, 02.02.2011
1.e4 c6 2.d4 d5 3.Sc3 dxe4 4.Sxe4 Lf5 5.Sg3 Lg6 6.S1e2 Sf6 7.Sf4 e6

8.Lc4 Ld6 9.0-0 Lxf4 10.Lxf4 Sbd7 11.a4 Sb6 12.Lb3 0-0 13.Te1 Sbd5 14.Le5 Db6 15.c3 a5 16.Ld6 Tfd8 17.La3 Tac8 18.Lc4 Dc7 19.Df3 h5 20.Lxd5 Txd5

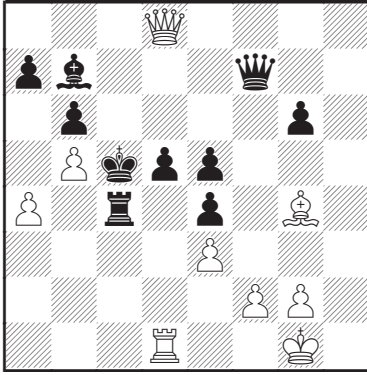


21.h4? [Nach 21.Sf1 ist die Stellung ausgeglichen.] **21...Sg4 22.Se4?? Lxe4 23.Dxe4 Dh2+ 24.Kf1 Tf5 25.f3 Dh1+ 26.Ke2 Dxc2+ 27.Kd1 Sf2+ 0-1**

Bosshard Rolf – Forster Hans

1.Sf3 d5 2.b3 Sf6 3.Lb2 g6 4.e3 Lg7 5.Le2 b6 6.0-0 0-0 7.d4 Se4 8.Sbd2 f5 9.c4 e6 10.Tc1 Sd7 11.Dc2 La6 12.b4 Tc8 13.b5 [Materialhungrige könnten einen soliden Bauer abholen: 13.Da4 Lb7 14.Dxa7 Sd6 15.Da3 Ta8 16.Db3 dxc4 17.Sxc4 Ld5 18.b5 mit Vorteil für Weiss.] **13...Lb7 14.a4 c5 15.Tfd1 Te8 16.Db3 cxd4 17.Sxe4 fxe4 18.Sxd4 Sc5 19.Da2 Dh4 20.Sb3 Sxb3 21.Dxb3 Lxb2 22.Dxb2 Kf7 23.De5 Df6 24.Dg3 Tc5 25.h4 Tec8 26.h5 Ke7 27.Lg4?!** [27.hxg6 hxg6=] **27...T8c7?** Hans vergibt seine grosse Chance, beachtet die horizontale Wirkung des Turms c5 nicht [27...gxh5 28.Lxh5 d4 29.Lg4 d3 brächte ihm Vorteil.] **28.hxg6 hxg6**

29.Dh3 e5 30.Dh7+ Df7 31.Dh8 Df6
 32.Dh3 Txc4 33.Txc4 Txc4 34.Dh7+
 Df7 35.Dh8 Kd6 36.Dd8+ Kc5



Fazit nach der ersten Zeitkontrolle: Eine schöne Kampfpartie haben Rolf und Hans uns Zuschauern gezeigt: kompromisslosen Angriff gegen furchtlose Verteidigung. 37.Ld7 Häufig spielt

man nach der Zeitkontrolle den ersten Zug ungenau: Rücklehneffekt [37.Db8 Tc2 38.Tf1+–] 37...Kb4= 38.Le8 Dc7 39.Df6 Tc1 40.Txc1 Dxc1+ 41.Kh2 Dc7 42.Lc6 d4 43.De6 d3 44.Dd5 Lxc6 45.bxc6 Dh7+ 46.Kg1 Dh5? [46... De7= (Feld c5)] 47.Dxe4+ Kc3 48.g4? [48.c7] 48...Dh8 49.c7 d2 50.Dc6+ Kd3 51.Dd7+ [51.Db5+ direkt gespielt, gewinnt schnell] 51...Ke2 52.Db5+ Kf3 53.Dd3 Dc8 54.e4+ Kxg4 55.Dxd2 [55.Dg3+ Kh5 56.Dxe5+ Kh6=] 55... Dxc7 Hans hat von nun an grossen Vorteil, verliert aber das hochgradige Zeitnotduell. 56.De2+ Kg5 57.De3+ Kf6 58.Kg2 Kg7 59.Dg5 Dd6 60.De3 Df6 61.f3 g5 62.Kf2 Df4 63.De2 Dh2+ 64.Ke3 Dxe2+ 65.Kxe2 Kf6 66.Ke3 Ke6 67.Kd3 Kd6 68.Kc4 Kc6 69.Kb4 a5+ 70.Kc4 1-0



Kategorie Senioren

Resultate 3. Runde

| Tisch | Teilnehmer | Elo | - | Teilnehmer | Elo | Ergebnis |
|-------|------------------|------|---|------------------------|------|----------|
| 1 | Bürgi, Jakob | 1963 | - | Niderberger, Ferdinand | 1648 | 1 - 0 |
| 2 | Csajka, Istvan | 1629 | - | Weibel, Werner | 1704 | ½ - ½ |
| 3 | Eggmann, Karl | 1939 | - | Ramsauer, Jakob | 1624 | ½ - ½ |
| 4 | Benz, Urs | 1654 | - | Dübler, Carl-Friedrich | 1866 | ½ - ½ |
| 5 | Heitzer, Adolf | 1638 | - | Filitz, Gerhard | 1601 | ½ - ½ |
| 6 | Büeler, Werner | 1600 | - | Fröhling, Jürg | 1542 | ½ - ½ |
| 7 | Von Allmen, Hans | 1593 | - | Lechner, Josef | 1508 | 0 - 1 |
| 8 | Tremp, Walter | 1523 | - | Schlöpfer, Ferdinand | 1582 | 0 - 1 |
| 9 | Schmid, Walter | 1564 | - | Nydegger, Emil | 1470 | 1 - 0 |
| 10 | Hüppin, Leo | 1526 | - | Binzegger, Karl | 1530 | 1 - 0 |
| 11 | Ramsauer, Hannes | 1426 | - | Eugster, Bernhard | 1499 | 1 - 0 |
| 12 | Kuprecht, Dieter | 1436 | - | Bettschart, Meinrad | 1600 | 1 - 0 |
| 13 | Frey, Hansjörg | 1501 | - | Kammermann, Hans | 1361 | 1 - 0 |



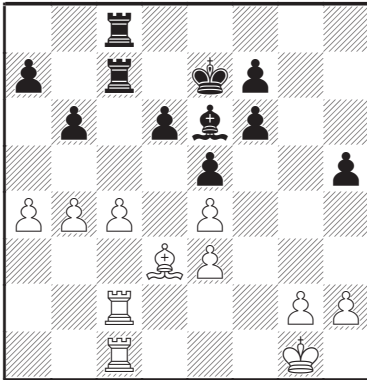
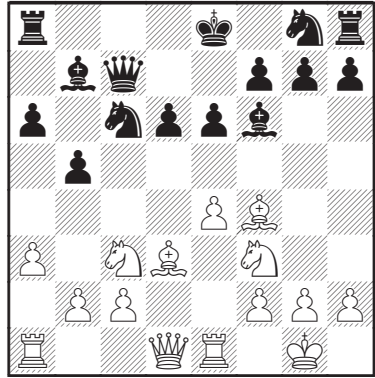
Zwischenrangliste nach der 3. Runde

| Rang | Teilnehmer | Elo | Verein/Ort | Punkte | Buchholz | SoBerger |
|------|--------------------|------|------------------|--------|----------|----------|
| 1. | Bürgi, Jakob | 1963 | Küsnacht | 3.0 | 5.5 | 5.50 |
| 2. | Weibel, Werner | 1704 | Glarus/Kaltbrunn | 2.5 | 5.5 | 4.25 |
| 2. | Csajka, Istvan | 1629 | Zimmerberg | 2.5 | 5.5 | 4.25 |
| 4. | Dübler, Carl-Fried | 1866 | Wädenswil | 2.0 | 5.5 | 3.50 |
| 5. | Schläpfer, Ferdina | 1582 | Herrliberg | 2.0 | 5.5 | 2.50 |
| 6. | Niderberger, Ferdi | 1648 | Wädenswil | 2.0 | 5.0 | 2.00 |
| 7. | Filitz, Gerhard | 1601 | Oberrieden | 2.0 | 4.5 | 2.75 |
| 8. | Benz, Urs | 1654 | Réti | 2.0 | 4.5 | 2.50 |
| 8. | Ramsauer, Jakob | 1624 | Zollikon | 2.0 | 4.5 | 2.50 |
| 10. | Lechner, Josef | 1508 | Zollikon | 2.0 | 4.5 | 2.00 |
| 11. | Eggmann, Karl | 1939 | Wädenswil | 2.0 | 3.5 | 1.75 |
| 12. | Heitzer, Adolf | 1638 | Stäfa | 1.5 | 6.0 | 2.00 |
| 13. | Büeler, Werner | 1600 | Einsiedeln | 1.5 | 5.5 | 2.25 |
| 14. | Schmid, Walter | 1564 | Zollikon | 1.5 | 5.0 | 2.00 |
| 15. | Fröhling, Jürg | 1542 | Stäfa | 1.5 | 4.5 | 1.75 |
| 16. | Hüppin, Leo | 1526 | March-Hoefe | 1.5 | 3.5 | 0.75 |
| 17. | Ramsauer, Hannes | 1426 | Männedorf | 1.5 | 2.5 | 0.75 |
| 18. | Von Allmen, Hans | 1593 | Zollikon | 1.0 | 4.0 | 0.00 |
| 18. | Tremp, Walter | 1523 | Kaltbrunn | 1.0 | 4.0 | 0.00 |
| 18. | Nydegger, Emil | 1470 | Thalwil | 1.0 | 4.0 | 0.00 |
| 18. | Kuprecht, Dieter | 1436 | Küsnacht | 1.0 | 4.0 | 0.00 |
| 22. | Frey, Hansjörg | 1501 | Herrliberg | 1.0 | 3.0 | 0.00 |
| 23. | Binzegger, Karl | 1530 | Stäfa | 0.5 | 5.0 | 0.75 |
| 23. | Eugster, Bernhard | 1499 | Kaltbrunn | 0.5 | 5.0 | 0.75 |
| 25. | Bettschart, Meinra | 1600 | Einsiedeln | 0.0 | 4.0 | 0.00 |
| 26. | Kammermann, Hans | 1361 | Stäfa | 0.0 | 3.0 | 0.00 |

Partien 3. Runde (Senioren)

Benz Urs – Dübler Carl-Friedrich Urs Benz

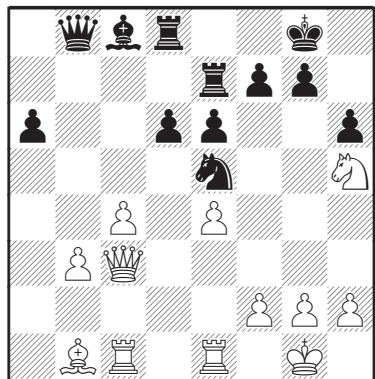
1.e4 c5 2.d4 cxd4 3.c3 d3 4.c4 e6
5.a3 Lc5 6.Lxd3 Sc6 7.Sf3 Sf6 8.Lg5
Db6 9.De2 h6 10.Lxf6 gxf6 11.0-0
Sd4 12.Sxd4 Lxd4 13.Ta2 h5 14.Sd2
d6 15.b4 e5 16.Sb3 Lg4 17.Dd2 Tc8
18.Sxd4 Dxd4 19.De3 Dxe3 20.fxe3
Mit Remisofferte. 20...Th6 21.Tc2 b6
22.Tff2 Le6 23.Tfd2 Ke7 24.a4 Thh8
25.Td1 Tc7 26.Tdc1 Thc8



27.c5? dxc5 28.La6 Td8 29.Tc3 Td2
30.bxc5 Txc5 31.Txc5 bxc5 32.Txc5
Td7 [Oder 32...Ta2 33.Lb5 a6 34.Lxa6
Txa4 35.Lb7 mit hauchdünnem Vorteil
für Schwarz.] 33.Kf2 Td2+ 34.Kg3 h4+
35.Kxh4 Txg2 36.Tc7+ Kd6 37.Txa7
Txh2+ 38.Kg3 Th3+ 39.Kf2 Th2+
40.Kg3 Th3+ 41.Kf2 Th2+ 42.Kg3 ½-½

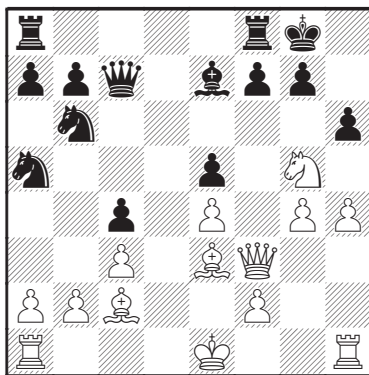
Büeler Werner – Fröhling Jürg

1.e4 c5 2.Sf3 d6 3.Sc3 a6 4.d4 cxd4
5.Sxd4 e6 6.Ld3 Sc6 7.Sf3 Le7 8.0-0
Dc7 9.Te1 b5 10.a3 Lb7 11.Lf4 Lf6?



[Ein unnatürlich wirkender Zug, welcher den Bauern d6 seinem Schicksal überlässt. Besser wäre es, mit 11... Sf6 die Entwicklung abzuschliessen.] 12.Ld2 [Nach 12.Lxb5 axb5 13.Sxb5 Db6 14.Sxd6+ hätte Weiss eine viel versprechende Angriffsstellung.] 12... Sge7 13.Tb1 0-0 14.Se2 Sg6 15.Lg5 Lxg5 16.Sxg5 Sge5 17.Sg3 h6 18.Sf3 Tad8 19.De2 Sg6 20.De3 Tfe8 21.Tbc1 Lc8 22.c4 b4 23.axb4 Sxb4 24.Lb1 Sc6 25.b3 Sge5 26.Sxe5 Sxe5 27.Dc3 Db8 28.Sh5 Te7

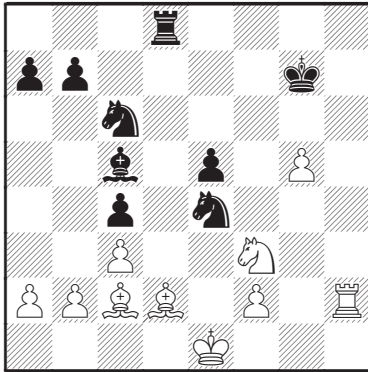
29.Dg3 [Eine Drohung ist bekanntlich stärker als deren Ausführung. Trotzdem wäre es vielleicht vorzuziehen, sich mit 29.f4 zu bedienen, statt eine neue Drohung aufzustellen.] **29...f6?** [Besser ist 29...g6] **30.Sxf6+ Kh8 31.Sh5 Tf8 32.Sf4 Tf6 33.Sh3 Db6 34.De3** [Verheissungsvoll wäre 34.c5!] **34... Dd8 35.f3 Tef7 36.Sf2?** [Weiss sollte mit 36.f4 an seinem Vorteil festhalten, z.B. 36...Sg4 37.Dg3 e5 38.f5 h5] **36...Tf4** [Jetzt könnte Schwarz das Blatt zu seinen Gunsten wenden: 36...Sxf3+! 37.gxf3 Txf3 38.Dd2 Txf2 39.Dxf2 Txf2 40.Kxf2 Dh4+] **37.Sd3 Sxd3 38.Lxd3 e5 39.Le2 Dg5 40.Kh1 Dh5 41.g3 Txf3!** Das rettende Qualitätsoffer. **42.Lxf3 Txf3 43.Dg1 Txb3 44.Tb1 Df3+ 45.Dg2 Dc3 46.Df2 Kh7 47.Txb3 Dxb3 48.Tc1 Lb7 49.Df5+ Kg8 50.Tf1 Dxc4 51.Df8+ Kh7 52.Df5+ Kg8** Schwarz könnte dem Dauerschach mit 52... Kh8 53.Df8+ Dg8 ausweichen und hätte sogar leichten Vorteil, der sich aber nur schwer realisieren liesse. Eine spannungsgeladene Partie mit friedlichem Ausgang! ½-½



Bürgi Jakob – Niederberger Ferdy

1.e4 c5 2.Sf3 Sc6 3.c3 e5 4.Lc4 Sf6 5.d3 Le7 6.Lb3 d5 7.Sbd2 0-0 8.exd5 Sxd5 9.Se4 Lg4 10.h3 Lh5 11.g4 Zu solchen Flügelangriffen ohne gesichertes Zentrum lassen sich sonst nur Anfänger hinreissen. Jakob Bürgi ist aber für seine aggressive Spielweise bekannt – und der Erfolg gibt ihm meistens recht. **11...Lg6 12.h4 Lxe4 13.dxe4 Sb6 14.Le3 Dc7 15.Sg5 Sa5 16.Df3 c4 17.Lc2 h6**

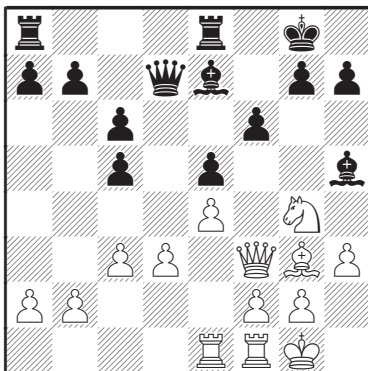
18.Dh3 [Natürlich darf der Springer nicht geschlagen werden. Solange aber die h-Linie geschlossen bleibt hat die Dame hier wenig auszurichten. Natürlicher wäre der Rückzug 18.Sh3] **18...Lc5 19.Ld2 Tad8** Ferdy hat bis jetzt alles richtig gemacht und steht ausgezeichnet. Nun droht er, mit dem Läufer auf f2 zu schlagen und damit die Initiative zu übernehmen. **20.Td1 Td7 21.Sf3 g6??** Schade! Jakob lässt sich nicht zweimal bitten. **22.Lxh6 Txd1+ 23.Lxd1 Td8 24.Ld2 Dd7 25.g5** [Vorsichtiger wäre es, den drohenden Damenvorstoß mit 25.Le2 zu verhindern.] **25...Dd3 26.Dg4 Sc8 27.h5 Sd6 28.hxg6 Dxe4+ 29.Dxe4 Sxe4 30.gxf7+ Kxf7 31.Th7+ Kg6 32.Th6+ Kg7 33.Th2 Sc6 34.Lc2**



34...Lxf2+?! Nach dem Abtausch hat Jakob das Läuferpaar, gegen das der schwarze Turm nichts zu melden hat. 35.Txf2 Sxf2 36.Kxf2 Te8 37.Le4 Te7 38.Le3 Sd8 39.Lxa7 b5 40.Lb8 Sf7 41.g6 Jakobs Appetit ist unermesslich. 41...Sh6 42.Lxe5+ Kg8 43.Ld5+ Kf8 44.Ld6 Sg4+ 45.Kg3 Sf6 46.g7+ 1-0

Csajka Istvan – Weibel Werner

1.e4 c5 2.Sf3 Sc6 3.Lb5 Sf6 4.Lxc6 dxc6 5.Sc3 Lg4 6.d3 e6 7.0-0 Le7 8.h3 Lh5 9.Lf4 0-0 10.De2 Sd7 11.Tad1 e5 12.Lg3 f6 13.Tde1 Te8 14.Sd1 Sf8 15.Se3 Se6 16.c3 Sg5 17.Sg4 Sxf3+ 18.Dxf3 Dd7

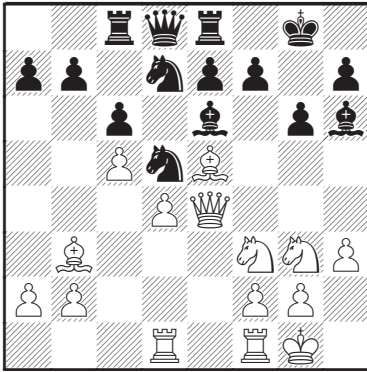


19.Sxf6+ [Noch verheissungsvoller wäre 19.Sh6+ mit der möglichen Fortsetzung 19...gxh6 20.Dxh5 Dxd3 21.Dxh6 Tf8 22.Te3 Dd6 23.Lxe5 Dxe5 24.f4 Dc7 25.Tg3+, und Weiss gewinnt.] 19...Lxf6 20.Dxh5 Dxd3 21.Te3 Dc4 22.b3 De6 23.Td1 g6 24.De2 Ted8 25.Ted3 De7? 26.Df3? [Wohl die letzte Chance für Weiss, den ganzen Punkt einzufahren: 26.Txd8+ Txd8 27.Txd8+ Dxd8 28.Dc4+ Kg7 29.Dxc5] 26...Txd3 27.Dxd3 Te8 28.Dd6 1/2-1/2



Eggmann Karl – Ramsauer J.

1.e4 c6 2.d4 d5 3.Sc3 dxe4 4.Sxe4 g6 5.Lc4 Lg7 6.Sf3 Sf6 7.Sg3?! [Besser ist 7.Sxf6+ Lxf6 8.c3] 7...0-0 8.c3 Sbd7 9.Lf4 [Weiss möchte verhindern, dass der Gegner die Diagonale in Besitz nimmt. Aber der Läufer hat auf diesem Feld keine Zukunft. Besser wäre 9.0-0] 9...Sb6 10.Lb3 Sbd5 11.Le5 Die schwarzfeldrigen Läufer sollen getauscht werden, aber Jakob weiss das zu verhindern. 11...Te8 12.0-0 [Zu prüfen wäre 12.Dd2] 12...Lh6! Ein Riesenläufer, der sich allen Abtauschgelüsten entzieht und bedrohlich ins weisse Lager späht. 13.c4 Sb6 14.h3 Le6 15.Dc2 Sfd7 16.Tad1 Tc8 17.c5? Sd5 18.De4



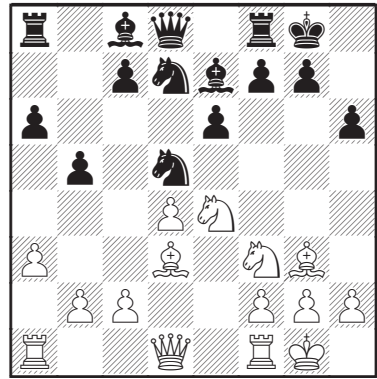
18...f6?! [Schwarz glaubt, den Läufer abholen zu können, und übersieht, dass jetzt sein Läufer auf e6 ungeschützt ist. Nach 18...S5f6 19.Dh4 Lxb3 20.axb3 Lg7 stünde er besser.] 19.Lc7 Sxc7 20.Lxe6+ Sxe6 21.Dxe6+ Kh8 22.Tfe1 Sf8 23.Db3 Tc7 24.Te4 Dd5 1/2-1/2



Heitzer Adolf – Filitz Gerhard

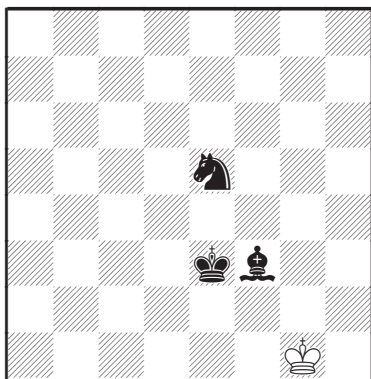
1.d4 Sf6 2.Sc3 e6 3.a3?! Damit will Döfl 3...Lb4 verhindern, verliert aber seinen Anzugsvorteil. 3...d5 4.Lg5

a6?! Schenkst du mir ein Tempo, schenk ich dir auch eins. 5.e4 dxe4 6.Sxe4 Le7 7.Ld3 Sbd7 8.Sf3 0-0 9.0-0 h6 10.Lh4 Sd5 11.Lg3? b5?



[Zum Glück hat Gerry 11...f5! 12.Sed2 f4 nicht gesehen.] 12.c3 f5 Jetzt hat er es doch noch gesehen ... 13.Sc5 Sxc5 14.dxc5 Lxc5 [... verzichtet aber auf den Figurengewinn mit 14...f4] 15.Le5 Ld6 16.c4 bxc4 17.Lxc4 Lb7 18.Dd4 c5 19.Dd2 Dc7 20.Tfe1 Kh7 21.Tad1 Tad8 22.De2 Tfe8 23.g3 a5 24.Sh4 Df7 25.Dc2 Lc6 26.Ld3 g6 27.Lxd6 Txd6 28.Dxc5 Dc7 29.Dc2 Dd7 30.g4? Der Auftakt zur Linienöffnung, mit der sich Weiss ins eigene Fleisch schneidet. 30...Se7 31.gxf5 gxf5 32.Te3 Tg8+ 33.Tg3? [Jetzt kann der gefesselte Läufer auf d3 nicht mehr genügend geschützt werden und geht verloren. Besser ist 33.Kf1] 33...Le4 34.Dc3 Txc3+ 35.hxc3 Txd3 36.Txd3 Dxd3 37.De1 Sc6 38.Dc1 Db1 39.Dxb1 Lxb1 40.Sf3 Kg7 41.Sd2 Lc2 42.f4 a4 43.Kf2 Kf6 44.Sc4 Lb3 45.Sd2 La2 46.Ke3 e5 47.fxe5+ Sxe5 48.Kd4 Sc6+ 49.Kc3 Ld5 50.Sf1 Ke5 51.Kd3 f4 52.gxf4+ Kxf4 53.Se3 Le6 54.Ke2

Kg3 55.Sf1+ Kf4 56.Kf2 h5 57.Sh2 Se5 58.Sf1 Sd3+ 59.Ke2 Sxb2 60.Sd2 Sc4 61.Sb1 Kg3 62.Sc3 Ld7 63.Se4+ Kf4 64.Sf6 Lg4+ 65.Kf2 Sxa3 66.Sd5+ Ke5 67.Sc3 Ld7 68.Kg3 Le8 69.Kh4 Sc2 70.Sxa4 Kf6 [Gerry verzichtet auf 70...Lxa4, da er es sich nicht zutraut, mit Läufer und Springer mattzusetzen. Später muss er sich aber doch darauf einlassen.] **71.Sc5 Kg6 72.Sd3 Se3 73.Sf4+ Kh6 74.Sxh5 Lxh5 75.Kg3 Kg5 76.Kf2 Kf4 77.Ke1 Sc4 78.Kf2 Lf3 79.Ke1 Ke3 80.Kf1 Se5 81.Kg1**



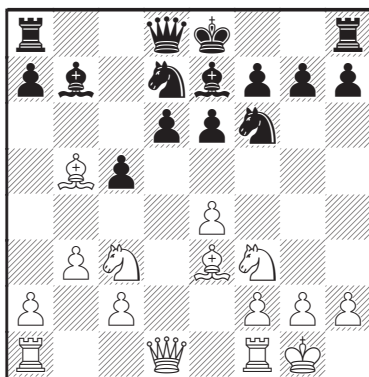
81...Sg4 [Fritz zeigt, wie es geht: 81... Sg6 82.Kf1 Sf4 83.Ke1 Lg4 84.Kf1 Le2+ 85.Kg1 Kf3 86.Kh2 Kf2 87.Kh1 Kg3 88.Kg1 Sh3+ 89.Kh1 Lf3#] **82.Kf1 Kd2 83.Kg1 Ke3 84.Kf1 Kd2 85.Kg1 Ld1 86.Kg2 Ke3 87.Kg3 Ke4 88.Kh4 Kf5 89.Kg3 Se5** Danach verzichtet Schwarz auf weitere Versuche und willigt ins Unentschieden ein. An diesem Endspiel sind schon stärkere Spieler gescheitert; so konnte zum Beispiel an der letztjährigen Schachwoche in Winterthur auf Grossleinwand verfolgt werden, wie sich ein Spieler mit 2300 Elo vergeblich abmühte. ½-½

Hüppin Leo – Binzegger Karl

1.d4 d5 2.c4 c6 3.Sf3 Sf6 4.Sc3 h6 5.Lf4 Lf5 6.e3 e6 7.h3 Ld6 8.Lxd6 Dxd6 9.Ld3 Lxd3 10.Dxd3 Sbd7 11.0-0 0-0 12.Tfe1 Tfe8 13.cxd5 exd5 14.a3 Te7 15.Sh4 Gabeldrohung Nummer eins ... **15...De6** ... gesehen. **16.Te2 Se4 17.Tae1 Df6 18.Sf3 Tae8 19.Dc2 Sg5 20.Sh2 h5 21.Sa4 Dd6 22.Sc3 Se4 23.Sf3 Df6 24.Tf1 Dd6 25.Sh4** Gabeldrohung Nummer zwei ... **25...Df6** ... gesehen. **26.Sf3 Dd6 27.Db3 Sdf6 28.Sh4** Gabeldrohung Nummer drei ... **28...Sd7?** ... nicht gesehen. **29.Sf5** Nöd lugglah gwünnt! 1-0

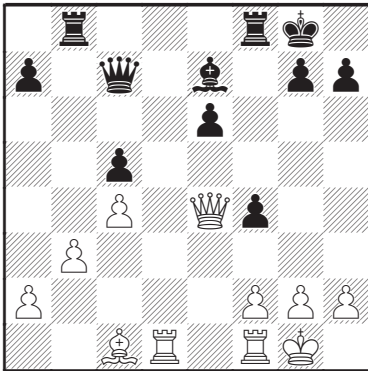
Schmid Walter – Nydegger Emil

1.e4 e6 2.d4 b6 3.Sc3 Lb7 4.Sf3 c5 5.Le3 d6 6.Lb5+ Sd7 7.dxc5 bxc5 8.0-0 Le7 9.b3 Sgf6



10.e5! Kein Versehen, sondern ein Bauernopfer auf lange Sicht. Irgendwann erhält Walter den Bauern zurück – mit Zinsen. **10...Lxf3 11.Dxf3 dxe5 12.Tad1 Tb8 13.La4?!** [Da der Läufer später ohnehin getauscht wird, bringt dieser Rückzug nur Tempo-

verl. Vorziehen ist 13.Lg5 mit der möglichen Folge 13...Sd5 14.Lxd7+ Dxd7 15.Sxd5 exd5 16.Txd5 und deutlichem Vorteil für Weiss.] 13...0-0 14.Se4 Dc7 15.Lxd7 Sxd7 16.c4 f5 17.Sc3 e4 18.De2 f4?! Die vorstürmenden Bauern sehen bedrohlich aus. Mit dem letzten Zug hat aber Schwarz überzogen und verliert seinen Mehrbauern. 19.Lc1 Sf6 20.Sxe4 Sxe4 21.Dxe4

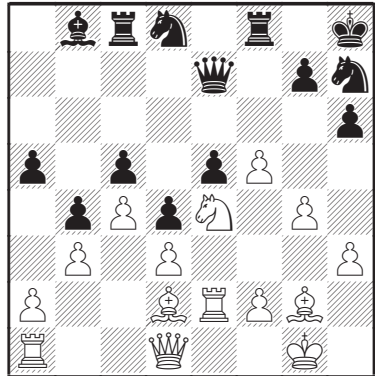


21...Tf6? Ein weiteres Geschenk. 22.Lb2 Tg6 23.Le5 Db7 24.Dxb7 Txb7 25.Lxf4 Lf6 26.Le3 Le7 27.Td3 e5 28.Tfd1 Tbb6 29.Td7 Tgd6 30.T7xd6 Txd6 31.Txd6 Lxd6 Der Rest ist Technik, die Walter bestens beherrscht. 32.Ld2 Kf7 33.Kf1 Ke6 34.Ke2 h6 35.Kf3 Kf5 36.g4+ Ke6 37.Ke4 g5 38.a3 a6 39.b4 cxb4 40.axb4 Lc7 41.f3 Ld6 42.Le1 Lc7 43.h4 Ld8 44.hxg5 hxg5 45.Lc3 Lc7 46.c5 Lb8 47.Ld2 Lc7 48.Lxg5 a5 49.bxa5 Lxa5 50.f4 exf4 51.Lxf4 1-0

Tremp Walter – Schläpfer F.

1.Sf3 c5 2.g3 Sc6 3.Lg2 d5 4.d3 Sf6 5.0-0 e5 6.Sbd2 Ld6 7.e4 d4

8.Te1 0-0 9.Sf1 h6 10.c3 Lg4 11.c4 a6 12.h3 Lxf3 13.Lxf3 b5 14.b3 Sh7 15.Sh2 b4 16.Lg2 f5? Übersieht die ungeschützte Position der Springer auf c6. 17.exf5 Tc8 18.g4 Kh8 19.Sf3 Df6 20.Sd2 De7 21.Se4 Lb8 22.Ld2 a5 23.Sg3 Df6 24.Se4 De7 25.Te2 Sd8

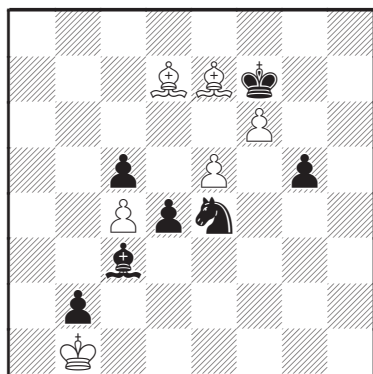


26.f3 [Weiss bekundet Mühe, einen gewinnversprechenden Plan zu finden. Dabei bietet sich immer wieder a2–a3 an, z.B. 26...Lc7 27.axb4 cxb4 28.c5 mit deutlichem Vorteil.] 26...Sf7 27.Le1 Sfg5 28.Sg3 Dc7 29.Se4 Sxe4 30.fxe4 De7 31.Lg3 Ld6 32.De1 Ta8 33.Tf2 Df6 34.Te2 Df7 35.h4 Kg8 36.Dc1 a4 37.Tf2 De8 38.g5?! [Noch immer wäre 38.a3 vorzuziehen.] 38...hxg5 39.hxg5 Dh5 40.Lf3? Die Dame muss vertrieben werden – ohne Rücksicht auf Verluste. 40...Dxg5 41.Dxg5 Sxg5 42.Lg2 axb3 43.Tb2 bxa2 44.Tbxa2 Txa2 45.Txa2 b3 46.Tb2 Tb8 47.Kf1 Lc7 48.Ke1 La5+ 49.Kd1 Lc3 50.Tb1 Sf7 51.Lh4 Kf8 52.f6? g5 53.Lg3 b2 54.Lh3 Ta8 55.Le6 Ta1 56.Kc2 Txb1 57.Kxb1 Sd8 58.Ld5 Sf7 59.Le6 [Auf

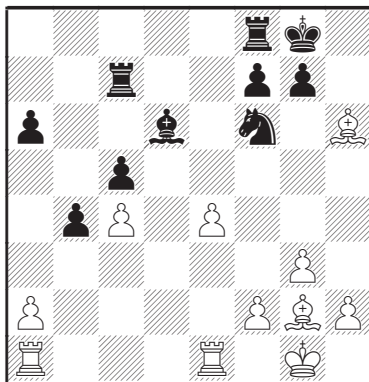


59.Lxf7 Kxf7 60.Lxe5 folgt 60...g4, und Schwarz gewinnt.] 59...Sd8 60.Lg4 Sc6 61.Ld7 Sb4 62.Lxe5 Sxd3 63.Ld6+ Kf7 64.Le7 Sf2 65.e5 Se4

h6 9.Da4 De8 10.Dxc4 Ld7 11.Db3 Sa5 12.Dc2 Tc8 13.Te1 b5 14.d5 Sh7 15.Le3 a6 16.b3 c5 17.Se5 b4 18.Sxd7 Dxd7 19.dxe6 Dxe6 20.Sd5 Ld6 21.Sb6 Tc7 22.Sc4 Sxc4 23.Dxc4 Dxc4 24.bxc4 Sf6 25.Lxh6



66.e6+? [Ein verlockendes Schachgebot. Aber damit begibt sich Weiss in ein Mattnetz, aus dem es kein Entrinnen gibt. Länger Widerstand bietet 66.Lf5 Sd2+ 67.Ka2 b1D+ 68.Lxb1 Sxc4] **66...Kg6 67.Le8+ Kf5 68.f7 Sd2+ 0-1**



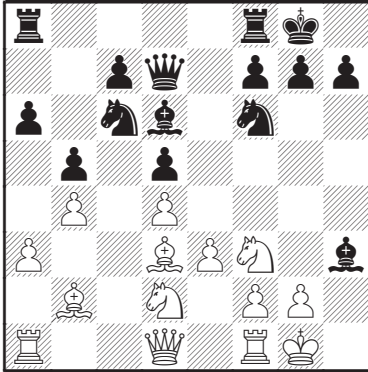
25...Le5? [Schwarz lässt sich unnötig beeindrucken. Nach 25...gxh6 26.e5 Lxe5 27.Txe5 wäre die Stellung ausgeglichen.] **26.Lxg7??** [Und warum behält Weiss nicht einfach mit 26.Lf4 den Mehrbauern?] **26...Kxg7 27.Tad1 Te8 28.Lh3 Ld4 29.Lf5 Tce7 30.Kg2 Sxe4 31.Lxe4 Txe4 32.Txe4 Txe4 0-1**

von Allmen Hans – Lechner J.

1.d4 d5 2.c4 e6 3.Sf3 Sf6 4.g3 Le7 5.Lg2 Sc6 6.Sc3 dxc4 7.0-0 0-0 8.e4

Kuprecht Dieter – Betschart M.

1.d4 d5 2.Sf3 Sf6 3.e3 Sc6 4.a3 a6
5.c4 e6 6.cxd5 exd5 7.h3 Ld6 8.Ld3
0-0 9.0-0 b5 10.b4 Le6 11.Sbd2 Dd7
12.Lb2 Lxh3?!

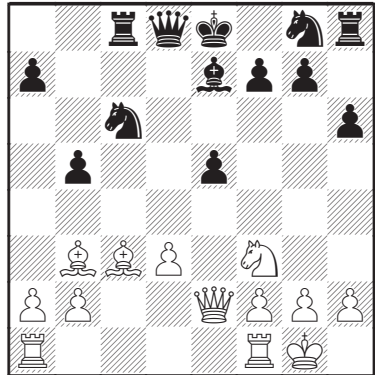


Ein mutiges, aber inkorrektes Opfer. **13. Se5!** Die beste Antwort. Das Opferlamm auf h3 läuft nicht davon. **13...Lxe5 14.dxe5 Se4?** [Wenigstens sollte sich Schwarz mit 14...Lxg2 einen Trostpreis holen.] **15.gxh3 Sxd2 16.Dxd2 Dxh3 17.De2 Tae8 18.f4 Te6 19.Df3 Dh4 20.Tf2 Th6 21.Kf1 Td8 22.Ke2 Dh5 23.Dxh5 Txh5 24.Tc1 Th6 25.Ld4 Td7 26.Kd2 a5? 27.Lxb5 Sxd4 28.exd4 Te7 29.bxa5 f5 30.Lc6 Tee6 31.Lxd5 Kf7 32.Txc7+ Ke8 33.Lxe6 Txe6 34.Txg7 Ta6 35.Txh7 Txa5 36.Tf3** [Hier sagt Fritz ein Matt in vier Zügen an: **36.Tg2 Kf8 37.e6 Txa3 38.Tf7+ Ke8 39.Tg8#**] **36...Ta4 37.Td3 Kf8 38.Ke3 Kg8 39.Tb7 Ta6 40.Tc3 Ta8 41.a4 1-0**

Ramsauer Hannes – Eugster B.

1.e4 e5 2.Sf3 d6 3.Lc4 h6?! Als Nachziehender sollte man es vermeiden, mit solchen Angstzügen Tem-

pi zu verlieren. **4.c3 c6 5.d3** [Warum nicht 5.d4, wenn man das mit dem letzten Zug schon vorbereitet hat?] **5... b5 6.Lb3 Le7 7.Le3 Lg4 8.Sbd2 d5?!** Wieder ein Tempoverlust. Der Bauer zieht zum zweiten Mal, und e5 bleibt ungeschützt. **9.exd5 cxd5 10.Dc2 Sc6 11.0-0 Lxf3 12.Sxf3 Tc8 13.De2 d4 14.Ld2 dxc3 15.Lxc3**



15...b4 [Der Bauer e5 ist nicht mehr zu retten, denn auf 15...f6 folgt 16.Le6, z.B. 16...Tc7 17.Sxe5 Sxe5 18.Lxe5 fxe5 19.Dh5+] **16.Lxe5 Sxe5 17.Sxe5** Auch für den Bauern f7 gibt es keine Rettung. Hätte Schwarz doch im 3. Zug das Feld h6 für den Springer frei gelassen! **17...Dd4 18.Sxf7 Th7 19.Se5 Sf6 20.Sg6 Tc7 21.Tfe1 Dg4 22.De5 Kd8 23.Sxe7 Dd7 24.Sd5 Sxd5 25.Lxd5 g5 26.Lc4 De7? 27.Dd5+** Eigentlich ist die Partie zu Ende, aber Bernhard will sich das bis zum Schluss zeigen lassen. **27... Td7 28.Da8+ Kc7 29.Txe7 Tdxe7 30.Dxa7+ Kd6 31.Dd4+ Kc6 32.Kf1 Td7 33.De4+ Kb6 34.Te1 Kc5 35.Df5+ Kb6 36.Te6+ Kc7 37.Ta6 Kb8 38.Db5+ Tb7 39.De8+ Kc7 40.Tc6# 1-0**

