



Zürichsee-Einzelmeisterschaft 2011

Schachverband
ZÜRICHSEE
www.svzs.ch



SGZ



SCHACHGESELLSCHAFT
ZOLLIKON

4. Runde

1. März in Küsnacht und Erlenbach



Liebe Schachfreunde,

bereits sind vier Runden gespielt, und die ZSEM 2011 gelangt in die entscheidende Phase. Nach dem gelungenen Start in Zollikon gewährten uns der Schachklub March-Höfe und nun der Schachklub Erlenbach Gastrecht für die Kategorien M und A, die Senioren waren zu Gast beim Schachklub Küsnacht. Die Organisation an sämtlichen Spielorten klappte bestens, wofür allen lokalen Helfern und ganz speziell auch unserem omnipräsenten Präsidenten Karl Eggmann herzlich gedankt sei. Karl beschenkt uns nicht nur nach jeder Runde mit einem prächtigen Bulletin, sondern schleppt auch bei jedesmal das Spielmaterial höchst persönlich an. Seine grosse Hilfe ist für uns als durchführenden Verein Gold wert.

Bei dieser Gelegenheit möchte ich Euch die Schachgesellschaft Zollikon etwas näher vorstellen. Gegründet wurde unser Verein 1973 von einer Gruppe um Martin Bodmer, der dann 13 Jahre als Präsident amtierte. In der Folge übernahm ich selbst für 15 Jahre dieses Amt, bevor ich es vor 10 Jahren an Sepp Lechner weitergab.

Vor einem Jahr mussten wir leider unser Spiellokal in der schönen Trottenstube des Restaurant Althus schweren Herzens verlassen, da das Lokal geschlossen wurde. Seither haben wir nun im Quartiertreff Zollikerberg eine neue Bleibe gefunden. Momentan zählt unser Klub noch 25 Mitglieder. Dank prominenter Spieler wie früher Franz Janda oder Edgar Walther, später Martin Ballmann, Georges Sacha, Marcel Hug und Christoph Drechsler konnte sich die SG Zollikon 14 Mal als ZSMM-Sieger feiern lassen. In den letzten Jahren ist es aber leider auch bei uns zu einem Rückgang der aktiven Beteiligung am Klubleben gekommen, und die Auflösung des Vereins stand auch schon zur Diskussion. Zum Glück ist aber momentan am neuen Spielort wieder etwas Leben in den Klub zurückgekehrt, sodass die Zukunft für die SG Zollikon jetzt etwas rosiger aussieht.

Christian Issler, Vice-Präsident SG Zollikon

Kategorie M

Resultate 4. Runde

| Tisch | Teilnehmer | Elo | - | Teilnehmer | Elo | Ergebnis |
|-------|----------------------|------|---|-------------------|------|----------|
| 1 | Telser, Peter | 1850 | - | Blattner, Kurt | 1991 | ½ - ½ |
| 2 | Siegel, Adrian | 1961 | - | Bednarczuk, Jakub | 2001 | 0 - 1 |
| 3 | Drechsler, Christoph | 2232 | - | Germann, Josef | 2039 | 1 - 0 |
| 4 | Prenzler, Daniel | 2194 | - | Illi, Hans-Jörg | 2188 | 0 - 1 F |

Stand nach der 4. Runde

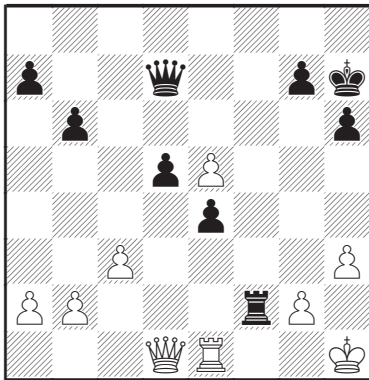
| Nr. | Teilnehmer | Elo | 1 | 2 | 3 | 4 | 5 | 6 | 7 | 8 | Punkte | SoBerger |
|-----|----------------------|------|----|---|----|---|----|---|---|---|--------|----------|
| 1. | Drechsler, Christoph | 2232 | | | 1F | 1 | 1 | | 1 | | 4.0 | 7.00 |
| 2. | Blattner, Kurt | 1991 | | | ½ | ½ | | 1 | ½ | | 2.5 | 4.50 |
| 3. | Illi, Hans-Jörg | 2188 | 0F | ½ | | | 1F | | | 1 | 2.5 | 3.75 |
| 4. | Germann, Josef | 2039 | 0 | ½ | | | | 1 | | ½ | 2.0 | 3.50 |
| 5. | Prenzler, Daniel | 2194 | 0 | | 0F | | | | 1 | 1 | 2.0 | 1.00 |
| 6. | Bednarczuk, Jakub | 2001 | | 0 | | 0 | | | 1 | 1 | 2.0 | 1.00 |
| 7. | Telser, Peter | 1850 | 0 | ½ | | | 0 | 0 | | | 0.5 | 1.25 |
| 8. | Siegel, Adrian | 1961 | | | 0 | ½ | 0 | 0 | | | 0.5 | 1.00 |



Partien 4. Runde (Kategorie M)

Drechsler Ch. – Germann Jo

1.d4 e6 2.Sf3 c5 3.e3 b6 4.Ld3 Lb7
 5.Sbd2 Sf6 6.0-0 Le7 7.De2 0-0
 8.c3 d5 9.Se5 Bei Christoph ist die
 Colle-Eröffnung nicht das übliche
 Beruhigungsmittel, sondern eine ge-
 fährliche Angriffswaffe. 9...Sbd7 10.f4
 Se4 11.Sxe4 dxe4 12.Lc4 Sxe5
 13.fxe5 Ld5 14.Lxd5 exd5 15.Ld2 Zu
 prüfen war hier 15.b3 mit der Idee Lc1-
 b2... 15...cxd4 ... und hier 15...f6!? oder
 15...Dd7. 16.exd4= Tc8 17.Dg4 Tc6
 18.Dh5 h6 19.De2 Dd7 20.Db5 Tc7
 21.Db3 De6 22.Tae1 Dc6 23.Dd1 f6
 Stattdessen kann Schwarz bequemer
 mit 23...b5 am Damenflügel spielen.
 24.Dg4 fxe5 25.dxe5 Lc5+ 26.Kh1
 Tcf7 27.Txf7 Txf7 28.Lf4 Kh7 29.Lg3
 Db5 30.Dd1 Dd7 31.h3 Lf2?! 32.Lxf2
 Txf2

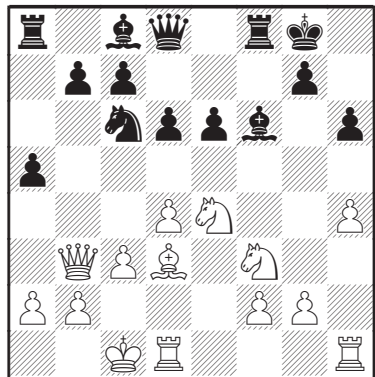


33.c4 [33.Txe4!?!] 33...d4 Das Va-
 riantengestrüpp nach 33...Df5 ist
 spannend: [33...Df5 34.Dxd5 Tf1+
 (34...Txg2!?! 35.Dxe4!, da 35.Kxg2
 Df3+ zu Ewigschach führt. 35...

Dxe4 36.Txe4 Td2 37.e6 Td8 38.b4
 Kg6 39.Kg2 Kf6 40.Kf3±) 35.Txf1
 Dxf1+ 36.Kh2 Df4+ 37.Kg1 Weiss
 entkommt den Schachgeboten, und
 sein Freibauer ist gefährlicher als der
 schwarze.] 34.Txe4 Df5 35.Dxd4 Td2
 36.Dxd2 Dxe4 37.Dc3 Kg8 38.a3 Kf7
 39.Df3+ Dxf3 40.gxf3 g5 41.h4 Ke6
 42.hxg5 hxg5 43.Kg2 1-0

Siegel Adrian – Bednarczuk J.

1.d4 f5 2.Sf3 Sf6 3.Lg5 e6 4.Sbd2
 Le7 5.c3 [Fritz: Oft sieht man da 5.Lxf6
 Lxf6 6.e4 fxe4 7.Sxe4 Le7 8.Ld3 0-0]
 5...Sc6 6.Lxf6 Lxf6 7.e4 fxe4 8.Sxe4
 0-0 9.Ld3 d6 10.Db3 10.Dc2!? gefällt
 uns besser, z.B. g6 11.h4. 10...a5
 Von den vielen möglichen Zügen ist
 hier vielleicht 10...Kh8!? am klarsten,
 da man dann auch e6-e5 in Betracht
 ziehen kann. 11.h4 [11.0-0!?!] 11...h6
 12.0-0-0



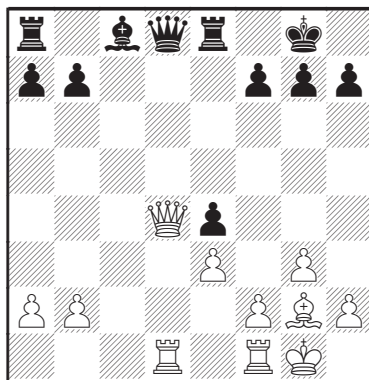
12...d5 Ein aktiver, aber auch ver-
 pflichtender Zug. 13.Sg3?! [Zu
 langsam, besser ist 13.Sxf6+!, z.B.

13...Dxf6 14.The1±] **13...e5?! Schwarz** revanchiert sich sofort. Genauer ist zuerst 13...a4 14.Dc2 a3 15.b3 und erst jetzt 15...e5! **14.dxe5?! [Gibt den Vorteil nochmals aus der Hand. Am besten war hier 14.Le4! exd4 (14...a4 15.Dxd5++-) 15.Lxd5+ Kh8 16.Lxc6 bxc6 17.Sxd4] 14...Sxe5= 15.Sxe5?! 15.Lb1!, also sofort ab in den Hangar mit der Idee Db3-c2-h7+ war die letzte Chance, mindestens das Gleichgewicht zu halten. 15...Lxe5 16.Lb1** Nun ist es zu spät dafür. **16...Lf4+! 17.Kc2** Damit ist der Lb1 ausser Spiel, und Weiss ist trotz materiellem Gleichstand verloren. **17...c6 18.Tdf1 Df6 19.c4 Lf5+ 20.Sxf5 Dxf5+ 21.Dd3** Erzwungen. **21...dxc4 22.Dxf5 Txf5 23.g3 Le5 24.Kc1 Tf6 25.Le4 Te8 26.Lg2 Ld4 27.f4 Te2 28.Lh3 Td6 29.Lg4 Txb2 30.a4 Ta2 31.Ld1 Le3+ 32.Kb1 Tdd2 0-1**

Telser Peter – Blattner Kurt

1.d4 Sf6 2.c4 c5 3.Sf3 Das verpflichtende 3.d5 ergibt eine normale Benoni oder ein Wolgagambit. In beiden Fällen macht Schwarz (materielle bzw. positionelle) Konzessionen, bekommt aber genügend Kompensation. **3...cxd4 4.Sxd4 Sc6 5.e3** Etwas zahm.

5.Sc3!? 5...e6 6.g3 d5 So gleicht Schwarz mühelos aus **7.Lg2 Lb4+ 7...Sxd4! 8.Ld2 Lxd2+ 9.Dxd2 0-0 10.cxd5 exd5 11.Sc3 Te8 12.0-0 Se4!** Getreu dem Motto, wonach man als (halbwegs) stolzer Isolani-Besitzer aktiv spielen soll. **13.Sxe4 dxe4 14.Tad1 Sxd4 15.Dxd4**



15...De7?? ... und plötzlich heulen die Sirenen?! Nötig war 15...Lf5 oder 15...Lg4. **16.Tc1?** [16.Dxe4! gewinnt einen Zentralbauern, z.B. 16...Dxe4 17.Lxe4 Txe4?? 18.Td8+ nebst Matt.] **16...Lg4 17.Tc3 a6 18.Tfc1 Tad8 19.Da4= Ld7 20.Dc2 Lc6 21.Lf1 a5?! Nicht ganz ungefährlich. 22.Tc5 Td5 23.Txd5 Lxd5 24.Dc5 Dxc5 25.Txc5± 1/2-1/2**



Kategorie A

Resultate 4. Runde

| Tisch | Teilnehmer | Elo | - | Teilnehmer | Elo | Ergebnis |
|-------|--------------------|------|---|----------------------|------|----------|
| 1 | Sach, Tomas | 1857 | - | Fluit, Martin | 1812 | ½ - ½ |
| 2 | Bucher, Samuel | 1757 | - | Bosshard, Rolf | 1735 | ½ - ½ |
| 3 | Bachmann, Maurus | 1853 | - | Stephani, Dieter | 1600 | ½ - ½ |
| 4 | Posta, Joe | 1863 | - | Kälin, Victor | 1850 | ½ - ½ |
| 5 | Paliwoda, Felix | 1684 | - | Grätzer, Christian | 1753 | ½ - ½ |
| 6 | Germann, Leo | 1825 | - | Hofstetter, Thomas | 1852 | 0 - 1 |
| 7 | Forster, Hans | 1775 | - | Enderli, Roland | 1703 | ½ - ½ |
| 8 | Riopelle, Jeffrey | 1768 | - | Wolfseher, Roland | 1814 | 1 - 0 |
| 9 | Angst, René | 1720 | - | Schmidt, Werner Paul | 1755 | 1 - 0 |
| 10 | Baumgartner, Hans | 1478 | - | Dünner, Thomas | 1745 | 0 - 1 F |
| 11 | Schönbächler, Remo | 1796 | - | Rhyner, Markus | 1722 | ½ - ½ |
| 12 | Bretscher, Felix | 1793 | - | Hüppin, Rolf | 1309 | 1 - 0 F |

Bei „chess4kids“ lernen Kinder spielend. Mehr als nur Schach.



- Besuchen Sie unsere WebSite
- Besuchen Sie unsere Trainingsräume in Zollikon

Ein vielfältiges Angebot wartet auf ihr Kind und Sie.
Mit einer Schnupperstunde erfahren Sie mehr.

Chess4Kids, Rietstrasse 37, 8702 Zollikon
Phone: + 41 79 661 54 85 Fax: +41 44 919 09 10, www.chess4kids.ch
Unser Kurslokal befindet sich in der Gstadstrasse 38, 8702 Zollikon

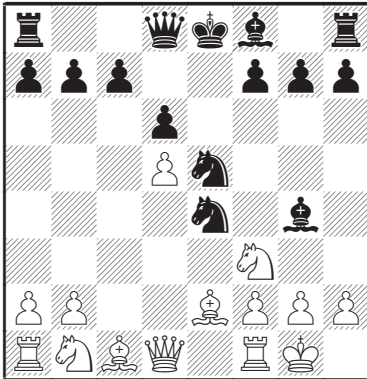
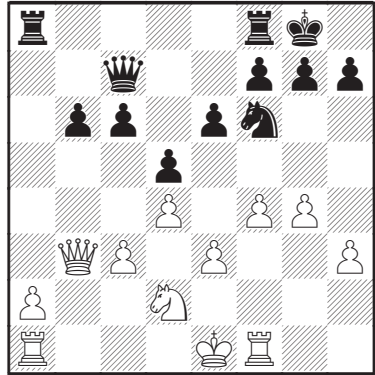
Zwischenrangliste nach der 4. Runde

| Rang | Teilnehmer | Elo | Verein | Punkte | Buchholz | SoBerger |
|------|--------------------|------|-----------------|--------|----------|----------|
| 1. | Fluit, Martin | 1812 | Stäfa | 3.5 | 10.5 | 8.75 |
| 2. | Sach, Tomas | 1857 | Jona | 3.5 | 9.0 | 7.25 |
| 3. | Bosshard, Rolf | 1735 | Zimmerberg | 3.0 | 9.0 | 6.50 |
| 4. | Bachmann, Maurus | 1853 | Kaltbrunn | 2.5 | 10.5 | 6.50 |
| 5. | Kälin, Victor | 1850 | Einsiedeln | 2.5 | 9.5 | 4.75 |
| 6. | Hofstetter, Thomas | 1852 | Rapperswil | 2.5 | 8.5 | 5.00 |
| 6. | Bucher, Samuel | 1757 | Rapperswil-Jona | 2.5 | 8.5 | 5.00 |
| 8. | Paliwoda, Felix | 1684 | Herrliberg | 2.5 | 8.5 | 4.75 |
| 9. | Stephani, Dieter | 1600 | FHCC | 2.5 | 8.0 | 3.25 |
| 10. | Posta, Joe | 1863 | Neuenkirch | 2.5 | 7.5 | 2.75 |
| 11. | Grätzer, Christian | 1753 | Einsiedeln | 2.5 | 7.0 | 3.25 |
| 12. | Forster, Hans | 1775 | Einsiedeln | 2.0 | 9.0 | 3.75 |
| 13. | Angst, René | 1720 | Wädenswil | 2.0 | 8.5 | 2.50 |
| 14. | Riopelle, Jeffrey | 1768 | Stäfa | 2.0 | 8.0 | 3.25 |
| 15. | Dünner, Thomas | 1745 | Herrliberg | 2.0 | 7.0 | 1.00 |
| 16. | Enderli, Roland | 1703 | Zollikon | 2.0 | 6.5 | 3.25 |
| 17. | Germann, Leo | 1825 | Zürich IBM | 1.5 | 8.5 | 2.50 |
| 18. | Wolfseher, Roland | 1814 | Zimmerberg | 1.5 | 7.5 | 2.25 |
| 19. | Bretscher, Felix | 1793 | Kaltbrunn | 1.5 | 6.5 | 1.00 |
| 20. | Rhyner, Markus | 1722 | Rapperswil-Jona | 1.5 | 6.0 | 1.50 |
| 21. | Baumgartner, Hans | 1478 | Zollikerberg | 1.0 | 8.0 | 0.00 |
| 22. | Schönbächler, Remo | 1796 | Rapperswil-Jona | 1.0 | 7.5 | 1.75 |
| 23. | Schmidt, Werner | 1755 | Zollikon | 1.0 | 6.0 | 0.00 |
| 24. | Hüppin, Rolf | 1309 | Rüti ZH | 0.0 | 5.5 | 0.00 |

Partien 4. Runde (Kategorie A)

Angst René – Schmidt Werner

1.e4 e5 2.Sf3 Sc6 3.d4 exd4 4.c3
Schottisches Gambit 4...d6 Diese
Ablehnung des Gambits ist zu passiv.
Hier und in vielen gleichartigen Gam-
bitvarianten sollte mit dem Dop-
pelschritt des d-Bauern (d7-d5)
reagiert werden. [4...d5 5.exd5 Dxd5
6.cxd4 Lg4 7.Le2 0-0-0 8.Sc3 Lb4
9.0-0 Da5 10.Le3 Sf6=] 5.cxd4 Lg4
6.d5 Se5 7.Le2 Sf6 8.0-0 Sxe4??



9.Da4+ Damenstärke pur: Diagonal
drohen und danach horizontal Material
abholen. 9...c6 10.Dxe4 f5 11.De3 h6
12.Sxe5 1-0

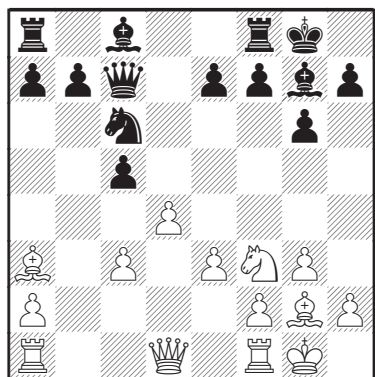
Forster Hans – Enderli Roland

1.d4 Sf6 2.c4 e6 3.Sf3 d5 4.Lg5 Sbd7
5.Sc3 Lb4 6.e3 c6 7.Db3 Da5 8.Lxf6
Sxf6 9.Sd2 0-0 10.c5 Lxc3 11.bxc3
Dc7 12.f4 b6 13.cxb6 axb6 14.h3 La6
15.g4 Lxf1 16.Txf1

16...c5 Etwas ungeduldig [Mit 16...Ta6
17.g5 Se8 18.Ke2 Sd6 19.a4 Tfa8♣
könnte der schwarze Druck auf dem
Damenflügel erhöht werden.] 17.Kf2
c4 18.Db4 Dc6 19.Tfb1 Tfb8 20.a4
Sd7 ½-½

Riopelle Jeffrey – Wolfseher R.

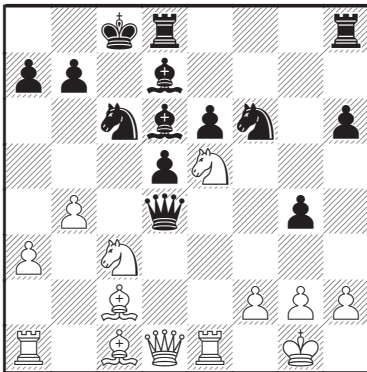
1.d4 Sf6 2.c4 g6 3.Sf3 Lg7 4.g3 0-0
5.Lg2 d5 6.cxd5 Sxd5 7.Sc3 Sxc3
8.bxc3 c5 9.0-0 Sc6 10.e3 Dc7 11.La3



11...c4? [Notwendig und gut wäre 11... cxd4 12.cxd4 Da5 13.Db3 Le6 14.Db2 Ld5 15.Tac1 b6, und der weisse Vorteil ist winzig.] **12.Da4** Der vorwitzige c4-Bauer geht flöten. Roli sollte darum noch einen Beinsteller (Gambit) mit Td8 versuchen. **12...b5?** [12...Td8 13.Dxc4 Le6 14.De2 Da5 15.Lb2 Da4 16.Tfe1 Tac8±] **13.Dxb5 a5 14.Sd2 Sa7 15.Dc5 1-0**

Germann Leo – Hofstetter Th.

1.e4 c5 2.c3 e6 3.d4 d5 4.e5 Sc6 5.Sf3 f5 Selten gespielt **6.exf6!?** Dieses Schlagen fördert nur die Entwicklung der schwarzen Figuren. Der französische Hängebauer e6 ist schwer anzugreifen. [Besser ist 6.Le2 cxd4 7.cxd4 Lb4+ 8.Sc3 Sge7 9.a3 Lxc3+ 10.bxc3±] **6...Sxf6 7.Ld3 cxd4 8.cxd4 Db6 9.Sc3 Ld7 10.Lc2 Ld6 11.0-0 0-0-0=** Entgegengesetzte Rochaden; der Angriff auf beide Festungen kann beginnen. **12.a3 h6 13.b4 g5 14.Te1 g4 15.Se5 Dxd4**

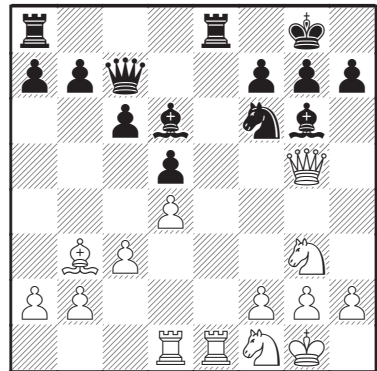


Thomas hat den d4-Bauern geschlagen. Darf er das ungestraft? **16.Dxd4** Leo glaubt ihm und hofft,

das Endspiel trotz Minusbauer halten zu können. [Aber nach 16.Sb5 gibt es keine stärkere Variante als das Damenopfer 16...Dxe5 17.Txe5 Lxe5 18.Ld2 Lxa1 19.Dxa1 e5 20.Sd6+ Kb8 21.Sf7+-] **16...Sxd4 17.Ld3 Lxe5 18.Txe5 Sb3 19.Tb1 Sxc1 20.Txc1 Kb8 21.Lb5 d4 22.Se2 Lxb5 23.Txb5 d3 24.Sf4 d2 25.Td1 Se4 26.Se2 Thf8 0-1**

Posta Joe – Kälin Victor

1.e4 e6 2.Lc4 d5 3.exd5 exd5 4.Lb3 Sf6 5.Se2 Ld6 6.0-0 0-0 7.d4 c6 8.c3 Lf5 9.Sg3 Lg6 10.Te1 Sbd7 11.Sd2 Te8 12.Sdf1 Sf8 13.Lg5 Se6 14.Dd2 Sxg5 15.Dxg5 Dc7 16.Tad1

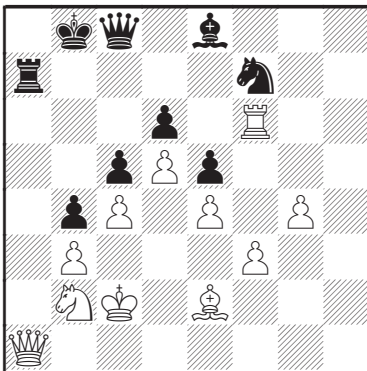


Victor hat sich eine vorzügliche Stellung aufgebaut. Wie verstärken? Wo liegen die Schwächen im weissen Spiel? Antwort: Die Dame und der Läufer stehen unsicher. **16...Dd7?!** [Konsequent Vorteil ausbauen: 16... Lf4 17.Dh4 a5 18.Txe8+ Txe8-+] **17.f3 Txe1 18.Txe1 Te8 19.Txe8+ Sxe8 20.Dd2 De7 21.Lc2 Df6 22.Lxg6 Dxc6 23.b3 Sc7 24.Kf2 Se6** Leichter schwarzer Vorteil, doch Joe verteidigt

sich in der Folge zäh und fehlerfrei.
25.Se2 Dh5 26.Seg3 Dg6 27.Se2 b6
28.Sfg3 h5 29.Sf1 h4 30.h3 c5 31.Se3
cxd4 32.cxd4 Lf4 33.Sxf4 Dg3+
34.Ke2 Sxf4+ 35.Kd1 Dg6 36.Dc2
Df6 37.Dd2 Dg6 38.Dc2 Df6 39.Dd2
Dg6 ½-½

Bachmann Maurus – Stephani D.

1.d4 Sf6 2.c4 d6 3.Sc3 c6 4.e4 Dc7
5.f3 h6 6.Le3 e5 7.d5 a6 8.Ld3 Le7
9.Sge2 c5 10.Dd2 Sbd7 11.g4 g5
12.h4 Sh7 13.0-0-0 Dd8 14.Tdg1
Lf6 15.Sg3 Sb6 16.Sh5 Tg8 17.Th3
Ld7 18.Tgh1 Tg6 19.b3 De7 20.Le2
0-0-0 21.Kc2 Le8 22.hxg5 Sxg5
23.T3h2 Kb8 24.Sg3 Df8 25.Sf5 Lg7
26.Sxg7 Dxg7 27.Txh6 Dank gutem
 Spiel hat Maurus einen Bauern ge-
 wonnen und besitzt weiter grossen
 Stellungs Vorteil. **27...f6 28.T6h2 Dc7**
29.a4 Sc8 30.De1 Da5 31.Ld2 Dc7
32.Sd1 b5 33.La5 Sb6 34.Lxb6 Dxb6
35.axb5 axb5 36.Sb2 b4 37.Df2 Tg7
38.Ta1 Lg6 39.Dg2 Db7 40.Dh1 Dc8
41.Ta5 Ta7 42.Da1 Txa5 43.Dxa5
Td7 44.Th6 Le8 45.Txf6 Sf7 46.Da1
Ta7

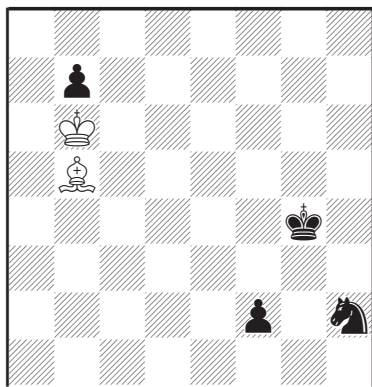


47.Dg1? [Stark wäre das Damenopfer,
 in Zeitnot aber schwer zu finden:
 47.Dc1 Ta2 48.g5 Da6 49.g6 Ta1
 50.Dxa1 Dxa1 51.Te6+–] **47...Ta2±**
48.Kb1? Nach diesem Fehlzug dreht
 die Partie, nur Dieter könnte noch
 gewinnen. [Fritz hat die abenteuerliche
 Fortsetzung 48.Db1 Da6 49.Te6 Ld7
 50.Te7 Ta1 51.Txd7 Txb1 52.Kxb1
 Sg5 53.Td8+ Kb7 54.Sa4± gefunden.]
48...Da6 49.Dh2 Da3 50.Ld1 Kc8
 [Matt in spätestens 8 Zügen nach
 50...La4 51.Kc1 Ta1+ 52.Kd2 Dxb2+
 53.Ke1 Dxh2 54.Txf7 Dg1+ 55.Ke2
 Dxd1+ 56.Kf2 Dg1+ 57.Ke2 Ta2+
 58.Kd3 Dd4#] **51.f4** [51.Dd2] **51...exf4**
52.Txf4 Se5 53.Tf2 Ta1+ 54.Kc2 Ta2
55.Kb1 und Einigung auf Remis in
 hochgradiger Zeitnot. ½-½

Sach Tomas – Fluit Martin

1.c4 Sf6 2.Sc3 e5 3.g3 Sc6 4.Lg2
Lc5 5.d3 0-0 6.a3 a5 7.Sd5 Sxd5
8.cxd5 Df6 9.e3 Se7 10.Ld2 c6
11.Tc1 La7 12.dxc6 dxc6= 13.Lc3
 Verliert Entwicklungszeit [Besser ist
 13.Sf3] **13...Sd5 14.Df3 Dd6 15.Se2**
Sf6 16.h3 Le6 17.0-0 Ld5 18.e4
Lb3?! **19.Lxa5** [Richtig gut wäre
 19.d4 exd4 20.Lxd4 Lxd4 21.Dxb3±]
19...Lxf2+ 20.Txf2 Txa5 21.Tc3 Ld1
22.De3 Lxe2 23.Txe2 Dd4 24.Dxd4
exd4 25.Tc4 Td8 26.Tec2 Tb5 27.b4
Sh5 28.Kf2 Tg5 29.g4 [Positionell
 gesehen sollte man die Bauern nicht
 freiwillig auf die Farbe des Läufers
 stellen, besser wäre deshalb 29.Tc5
 Txc5 30.Txc5 g6 31.Lf3 Sg7 32.Ta5]
29...Sf4 30.Lf1 h5 31.Kf3 Se6 32.Le2
hxg4+ 33.hxg4 g6 34.Kg3 Kg7 35.Tc1
f5 36.exf5 gxf5 37.Tf1 f4+ 38.Kg2 Ta8
39.Ta1 Tg6 40.Tcc1 Sg5 Martin hat

mit seinem starken Springer gegen den schlechten Läufer von Tomas grossen Endspielvorteil. **41.Lf3 Te6 42.Te1 Te3 43.Txe3 dxe3 44.a4 Td8 45.Le2 Td4 46.b5 cxb5 47.axb5 Tb4 48.Ta2 Txb5** Der letzte notierte Zug auf dem Formular. Bis zum Partieende rasend schnelles Blitzschach. **49.Tc2 Kf6 50.d4 Td5 51.Lf3 Txd4 52.Le2 Td2 53.Txd2 exd2 54.Ld1 Ke5 55.Kf2 Kd5 56.Ke2 Ke4 57.Kxd2 f3 58.Kc3 f2 59.Le2 Ke3 60.Lf1 Sf3 61.Kb4 Kf4 62.Kb5 Kxg4 63.Kb6 Sh2 [63...Sd2 64.Lb5 Kf3 65.Kxb7 Se4 66.Kc7 Sg3 gewinnt leicht.] 64.Lb5**

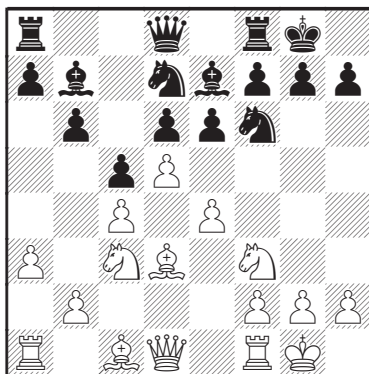


64...f1D? [Der Gewinnweg in solchen Endspielen besteht im Abschneiden des Läufers vom Umwandlungsfeld 64... Kf4 65.Kxb7 Sf3 66.Kc7 Sd2 67.Kc6 Se4 68.Lf1 Kf3 69.Kd7 Sg3] **65.Lxf1 Sxf1 66.Kxb7** Beide werden für ihren Kampfgeist mit einem Unentschieden wegen Materialmangels belohnt. Daraufhin – auch unter Zeitdruck, der Materialwagen wartet – versucht Turnierleiter Christian, die verlorenen Züge zu rekonstruieren. ½-½

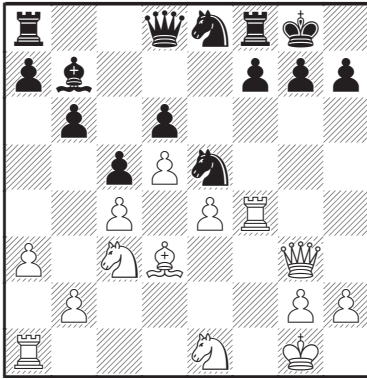
Paliwoda Felix – Grätzer Ch.

[Christian Grätzer]

Bereits zum dritten Mal treffen wir aufeinander. Nachdem ich im letzten Jahr verloren hatte, wollte ich an diesem Abend eine schöne und interessante Partie spielen. **1.d4 Sf6 2.c4 b6 3.Sf3 Lb7 4.Sc3 e6 5.a3 Le7 6.d5 d6 7.e4 c5 8.Ld3 0-0 9.0-0 Sbd7??**



Weiss steht schlicht besser, und nach meinem letzten Zug wäre die Stellung bereits zum Abwinken. **10.De2 [10.dxe6 fxe6 11.Sg5 e5 12.Se6] 10...e5 11.Se1** Die Absicht von Felix ist klar. Er strebt einen direkten Königsangriff an. Ausser dem Läufer auf b7 ähnelt die Stellung Alt-Indisch, und einer der vielen Pläne besteht darin, den schwarzfeldrigen Läufer zu neutralisieren. **11...Se8** Mit diesem Springerzug wollte ich das Feld d6 überdecken, aber auch die Möglichkeit haben, eventuell selber f5 zu spielen. **12.f4 exf4 13.Lxf4 Lg5 14.Dg4 Lxf4 15.Txf4 Se5** Das ideale Springerfeld **16.Dg3**

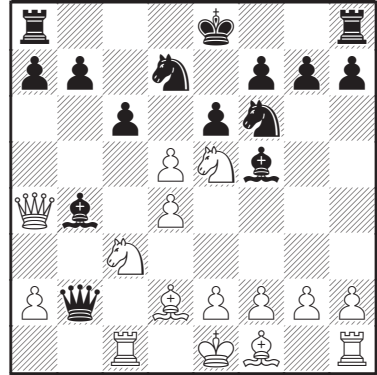


16...g6?? Wirklich bei der Sache bin ich heute Abend nicht. Warum schwäche ich eigentlich die Königsstellung. Sg7 mit der latenten Drohung Sh5 oder f5 sind nur Träume. [16...Sf6 17.Le2 Sg6 18.Tf2 Te8 mit Druck auf e4 wäre wohl der richtige Plan gewesen.] **17.Le2 Sg7 18.Sc2 De7 19.Taf1 Lc8 20.Tf6 Se8 21.T6f4 Sg7 22.Sb5 a6**, und Weiss muss wohl oder übel den Rückzug antreten, und die Stellung ist in der Remisbreite. Andere Fortsetzungen für Weiss führen ins Verderben. **23.Sc3** [23.Sxd6 Dxd6 24.Tf6 Db8 25.Db3 Sd7 26.T6f4 Se8 27.Se1 Sd6 28.Sf3 Sxc4 29.Th4 Sa5 30.Dc3 f6 31.b4; 23.Sbd4 cxd4 24.Sxd4 Ld7 25.h4 Tac8 26.b3 h5 27.Dg5 Tfe8 28.g3 Df8 29.Dh6 f5 30.Dg5 Df7 31.Te1] **23...Ld7 24.h4 h6 25.Tf6 Se8 26.T6f2 Sc7 27.h5 b5 28.De3 Kh7 29.cxb5 Sxb5 30.Tf6 Sxc3 31.bxc3 Tab8 32.Lxa6 1/2-1/2**

Bucher Samuel – Bosshard Rolf

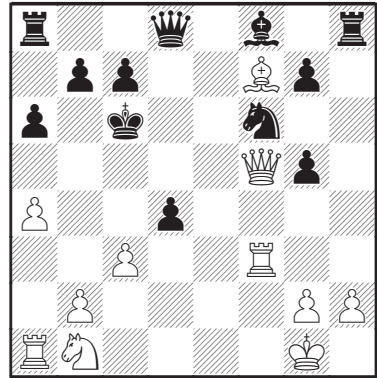
1.d4 d5 2.c4 c6 3.Sf3 Sf6 4.Sc3 Lg4 5.Dc2 e6 6.Se5 Lf5 7.Da4 Sbd7

[Auch der Bauernraub dxc4 wäre eine Option: 7...dxc4 8.e3 b5 9.Dd1 Sbd7 10.Sxc6 Db6 11.d5 Sxd5 12.Sd4] **8.Lg5 Db6 9.cxd5** [Die beste und einzig ausreichende Fortsetzung ist 9.0-0-0] **9...Dxb2 10.Tc1 Lb4 11.Ld2**



Rolf hat Samuel in der Eröffnungsphase überspielt; der weisse Königsflügel ruht. **11...Lxc3** Vergeißt die Entscheidung, Tausch der bestplatzierten Figur mit weiterem Angriff auf die unterentwickelte Stellung. [11...Sxe5 12.dxe5 Se4, und Schwarz gewinnt.] **12.Txc3 Sxe5 13.dxe5 Sxd5 14.Db3 Dxb3 15.Txb3 0-0-0 16.f3 Sb6 17.e4 Lg6 18.Lb4 Sd7 19.Ld6 f6 20.exf6 gxf6 21.Lc4 Lf7** Samuel hat durch genaues Spiel ausgeglichen, denn das Läuferpaar wiegt in dieser Stellungsart den Minusbauern auf. **22.Le7 Tde8 23.Ld6 Td8 24.Le7 Tde8 25.Ld6 Sb6 26.Le2 e5 27.Tb2 Thg8 28.Kf2 Tg6 29.Lc5** [29.Tc2 Le6 30.g4 Td8 31.Le7 Td7 32.Lc5] **29...Teg8 30.Lxb6 Txd2+ 31.Ke3 axb6 32.Txb6 Lxa2 33.Ta1 Le6** [Der Zwischenzug 33...Kc7 34.Tb2 Le6 35.Ta7 Lc8+ erstickt das Gegenspiel im Keim.] **34.La6?** [34.

Ta7 T8g7 35.La6 \bar{c}] 34...bxa6 35.Txc6+ Kb7?? Teufelchen Zeitnot? [Nach 35...Kd7 36.Taxa6 La2 37.Txf6 Tb8 38.Ta7+ Ke8 wäre weiterer Widerstand aussichtslos.] 36.Txe6 Tb2 37.Texa6 Tgg2 38.Ta7+ Kb6 39.T1a6+ Kb5 40.Ta5+ Kb4 41.Ta4+ Kb3 42.Ta3+ Kc2 43.Tc7+ Kb1 44.Tcc3 Tge2+ 45.Kd3 Ted2+ 46.Kc4 Txx2 47.Kd5 Thd2+ 48.Ke6 Tb6+ 49.Kf5 Kb2 50.f4 Tf2 51.Tf3 Th2 52.Th3 Tf2 53.Taf3 ½-½



Schönbächler Remo – Rhyner M.

1.e4 e5 2.f4 d6 3.Sf3 Lg4 4.Lc4 Sd7 Als stärkste Fortsetzung in dieser selten gespielten Variante des Königsgambits gilt 4...Sc6. 5.0-0 h6 6.c3 [Verlockend sieht die Damenopfervariante 6.fxg5 Sxe5 7.Sxe5 Lxd1 8.Lxf7+ Ke7 9.Sg6+ Kd7 10.Txd1 Df6 11.Sxh8 Dd4+ 12.Kh1 aus. Aber nach dem einzigen Ausgleichzug 12...Sf6 13.Tf1 Sg4 14.h3 Sf2+ 15.Kh2 ist die Partie remis.] 6...Sgf6 7.Db3 Sc5 8.Dc2 Lxf3 9.Txf3 Scxe4 10.fxg5 dxe5 11.Lxf7+ Kd7 12.d3 Sg5 13.Lxg5 hxg5 14.d4 exd4 15.Df5+ Kc6 16.a4 a6

17.b4?! Zu ungestüm greift Remo an. Der schwarze König steht sicherer, als es optisch scheinen mag. Markus sollte nun seinerseits zum Angriff blasen. 17...Kb6 [17...De7 18.Lc4 De1+ 19.Tf1 De3+ 20.Tf2 Kb6 21.Dd3 Td8+] 18.Td3 Ld6 19.g3 Dd7 20.Da5+? [20.Dxd7 Sxd7 21.Txd4 Se5 22.Ld5=] 20...Ka7 21.Sa3 Dxf7 22.Sb5+ Kb8 23.Sxd6 cxd6 24.Txd4 Dc7 25.Dxg5 Dxc3 26.Tad1 Dc2 27.T4d2 Dh7 28.Df4 Se4 [Besser ist 28...Se8 29.Tc1 Dh6 30.Dd4 Sc7, und die Mehrfigur sollte für den Sieg ausreichen.] 29.Te2 ½-½



Kategorie Senioren

Resultate 4. Runde

| Tisch | Teilnehmer | Elo | - | Teilnehmer | Elo | Ergebnis |
|-------|-------------------------|------|---|-------------------|------|----------|
| 1 | Weibel, Werner | 1704 | - | Bürgi, Jakob | 1963 | 0 - 1 |
| 2 | Dübler, Carl-Friedrich | 1866 | - | Csajka, Istvan | 1629 | 1 - 0 |
| 3 | Filitz, Gerhard | 1601 | - | Eggmann, Karl | 1939 | 0 - 1 |
| 4 | Schläpfer, Ferdinand | 1582 | - | Benz, Urs | 1654 | 1 - 0 |
| 5 | Niederberger, Ferdinand | 1648 | - | Ramsauer, Jakob | 1624 | 0 - 1 |
| 6 | Lechner, Josef | 1508 | - | Büeler, Werner | 1600 | 0 - 1 |
| 7 | Fröhling, Jürg | 1542 | - | Heitzer, Adolf | 1638 | ½ - ½ |
| 8 | Ramsauer, Hannes | 1426 | - | Schmid, Walter | 1564 | 0 - 1 |
| 9 | Von Allmen, Hans | 1593 | - | Hüppin, Leo | 1526 | 0 - 1 |
| 10 | Nydegger, Emil | 1470 | - | Tremp, Walter | 1523 | 1 - 0 |
| 11 | Kuprecht, Dieter | 1436 | - | Frey, Hansjörg | 1501 | 0 - 1 |
| 12 | Binzegger, Karl | 1530 | - | Eugster, Bernhard | 1499 | 1 - 0 |
| 13 | Bettschart, Meinrad | 1600 | - | Kammermann, Hans | 1361 | 1 - 0 |



Zwischenrangliste nach der 4. Runde

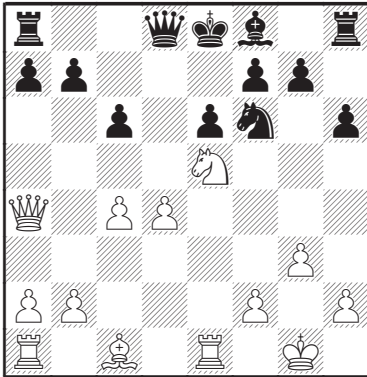
| Rang | Teilnehmer | Elo | Verein | Punkte | Buchholz | SoBerger |
|------|-------------------------|------|------------------|--------|----------|----------|
| 1. | Bürgi, Jakob | 1963 | Küsnacht | 4.0 | 9.5 | 9.50 |
| 2. | Dübler, Carl-Friedrich | 1866 | Wädenswil | 3.0 | 9.5 | 7.00 |
| 3. | Schläpfer, Ferdinand | 1582 | Herrliberg | 3.0 | 9.5 | 5.50 |
| 4. | Eggmann, Karl | 1939 | Wädenswil | 3.0 | 8.5 | 5.75 |
| 5. | Ramsauer, Jakob | 1624 | Zollikon | 3.0 | 8.5 | 5.50 |
| 6. | Weibel, Werner | 1704 | Glarus/Kaltbrunn | 2.5 | 11.5 | 6.25 |
| 7. | Csajka, Istvan | 1629 | Zimmerberg | 2.5 | 9.5 | 5.25 |
| 8. | Schmid, Walter | 1564 | Zollikon | 2.5 | 9.5 | 5.00 |
| 9. | Büeler, Werner | 1600 | Einsiedeln | 2.5 | 8.0 | 4.50 |
| 10. | Hüppin, Leo | 1526 | March-Höfe | 2.5 | 5.5 | 2.75 |
| 11. | Heitzer, Adolf | 1638 | Stäfa | 2.0 | 10.0 | 4.00 |
| 12. | Fröhling, Jürg | 1542 | Stäfa | 2.0 | 9.5 | 4.25 |
| 13. | Benz, Urs | 1654 | Réti | 2.0 | 9.5 | 4.00 |
| 14. | Niederberger, Ferdinand | 1648 | Wädenswil | 2.0 | 9.0 | 2.00 |
| 15. | Filitz, Gerhard | 1601 | Oberrieden | 2.0 | 8.0 | 3.00 |
| 16. | Lechner, Josef | 1508 | Zollikon | 2.0 | 7.0 | 2.00 |
| 16. | Nydegger, Emil | 1470 | Thalwil | 2.0 | 7.0 | 2.00 |
| 18. | Frey, Hansjörg | 1501 | Herrliberg | 2.0 | 5.0 | 1.00 |
| 19. | Ramsauer, Hannes | 1426 | Männedorf | 1.5 | 7.0 | 1.25 |
| 20. | Binzegger, Karl | 1530 | Stäfa | 1.5 | 6.5 | 1.25 |
| 21. | Kuprecht, Dieter | 1436 | Küsnacht | 1.0 | 7.0 | 1.00 |
| 22. | Tremp, Walter | 1523 | Kaltbrunn | 1.0 | 7.0 | 0.00 |
| 23. | Von Allmen, Hans | 1593 | Zollikon | 1.0 | 6.5 | 0.00 |
| 24. | Bettschart, Meinrad | 1600 | Einsiedeln | 1.0 | 6.0 | 0.00 |
| 25. | Eugster, Bernhard | 1499 | Kaltbrunn | 0.5 | 8.5 | 1.25 |
| 26. | Kammermann, Hans | 1361 | Stäfa | 0.0 | 5.0 | 0.00 |

Partien 4. Runde (Senioren)

Schläpfer Ferdinand – Benz Urs

[Urs Benz]

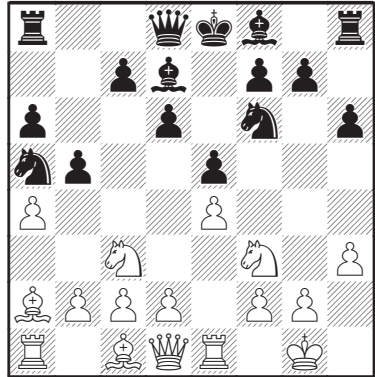
1.Sf3 Sf6 2.g3 d5 3.Lg2 Sc6 4.d4 Lf5
5.0-0 Dd7 6.Te1 h6 7.Sc3 Sb4? 8.Se5
Dd8 9.e4 dxe4 10.Sxe4 Lxe4 11.Lxe4
Sxe4 12.Txe4 Sd5 [12...Sc6 verdient
den Vorzug.] 13.c4 Sf6 14.Da4+?! c6
15.Te1 e6



[Schwarz dürfte getrost mit 15...
Dxd4 zugreifen.] 16.Le3? [Verpasst
die Gelegenheit, mit 16.d5 Vorteil zu
erlangen.] 16...Ld6 17.Tad1 0-0 18.c5
Lxe5 19.dxe5 Sd5 20.Dg4 Kh7 21.b4
Dc7 22.a3 Tad8 23.Lc1 Sc3 24.Td6
Sb5 25.Txd8 Txd8 26.Lb2 Td2 27.Te2
Dd7 28.De4+ Kg8 29.a4 Sd4??
ein grobes Versehen [29...Sc7, und
Schwarz steht minim besser.] 30.Txd2
Sf3+ 31.Dxf3 Dxd2 32.Dc3 Dd1+
33.Kg2 Dxa4 34.Dd4 Db3 35.Lc1 Db1
36.Le3 Kh7 37.f3 Dc2+ 38.Lf2 Db1
39.De4+ Dxe4 40.fxe4 g5 41.g4 Kg6
42.h4 gxh4 43.Lxh4 b6 44.Le7 bxc5
45.Lxc5 a6 46.Le7 h5 47.g5 Kg7
48.Kh3 Kh7 49.Kh4 Kg6 50.Ld8 1-0

Binzegger Karl – Eugster B.

1.e4 e5 2.Sf3 d6 3.h3 Sf6 4.Sc3 a6
5.a4 Sc6 6.Lc4 h6 7.0-0 Ld7 8.Te1
Sa5 9.La2 b5?

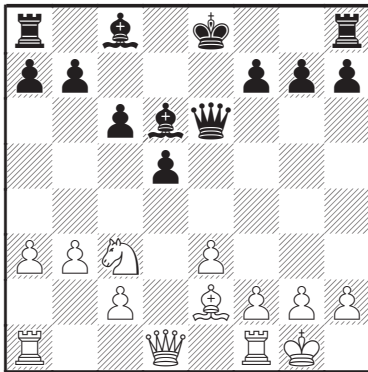


10.Lb1 [Mit 10.d4! käme Weiss in
deutlichen Vorteil; z.B. 10...Sc6 (10...
exd4 11.e5 dxc3 12.exf6+) 11.axb5
axb5 12.Sxb5] 10...bxa4 11.Sxa4
Lxa4 12.Txa4 c5 13.b3 Db6 14.d3 Le7
15.Le3 Sc6 16.Dd2 Sd4 17.Lxd4 cxd4
18.Da5 Dxa5 19.Txa5 Ld8 20.Ta4 Sd7
21.La2 Sc5 22.Ta3 0-0 23.Ta1 Lc7
24.Lb1 Tfb8 25.Sd2 a5 26.b4? Txb4
27.Sc4? a4 [Mit 27...Sxe4 könnte sich
Schwarz einen zweiten Bauern holen.]
28.c3 dxc3 29.Txc3 Sb3 30.Ta2 Sd4
31.Sa3 La5 32.Tc4 Tab8 33.Lc2 Sxc2
34.Taxc2 Tb3? Gibt den im 26. Zug
geschenkten Bauern zurück. 35.Txa4
Lb4 36.Sc4 Txd3? Und wieder ein
Geschenk! 37.Tb2 Td4 38.Taxb4 Txb4
39.Txb4 Txe4 40.Tb8+ Kh7 41.Sxd6
Te1+ 42.Kh2 f6 43.g4 e4 44.Te8 Te2
45.Sxe4 Kg6 46.Kg2 h5 47.Sxf6 Txe8
48.Sxe8 hxg4 49.hxg4 Kf7 50.Sxg7

Kxg7 51.Kf3 Kf6 52.Kf4 Kg6 53.g5
Kf7 54.Kf5 Kg7 55.f4 Kf7 56.g6+ Kg7
57.Ke6 Kxg6 58.f5+ Kg7 59.Ke7 Kh8
60.f6 Kg8 61.f7+ 1-0

Filitz Gerhard – Eggmann Karl

1.d4 e5 Das Englund-Gambit, eine
selten gespielte Eröffnung, welche von
Henry Grob während der Vierzigerjahre
in der Fernschachzentrale der NZZ
ausgiebig erprobt wurde. 2.dxe5 Sc6
3.Sf3 De7 4.Ld2 [Auf 4.Lf4 Db4+ mit
Angriff auf den Läufer und den Bauern
auf b2 will sich Weiss nicht einlassen.]
4...Sxe5 5.Sxe5 Dxe5 6.Lc3 De6 7.e3
Sf6 8.b3 Se4 9.a3 d5 10.Le2 Sxc3
11.Sxc3 c6 12.0-0 Ld6



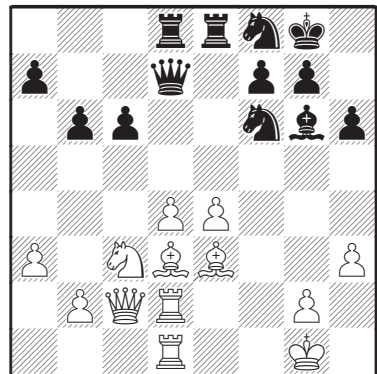
Damit stellt Schwarz eine handfeste
Drohung auf, welche Weiss über-
sieht. 13.Lf3? De5 14.g3 Dxc3
15.Dd4? Bei materiellem Rückstand
sollte Figurentausch vermieden wer-
den, um den Untergang nicht noch
zu beschleunigen. 15...Dxd4 16.exd4
0-0 17.c3 Lf5 18.b4 Tfe8 19.Tfe1 Le4
20.Lxe4 Txe4 21.Txe4 dxe4 22.Kf1
f5 23.Te1 a5 24.f4 axb4 25.axb4 Ta3
26.Tc1 Ta2 0-1

Nydegger Emil – Tremp Walter

1.Sf3 c5 2.e4 d6 3.Lc4 e6 4.c3 Sf6
5.e5?! Dieser Vorstoss ist verfrüht
und bringt Weiss in Nachteil. 5...dxe5
6.Sxe5 a6 7.Df3 Ld6 8.d4? Das kostet
einen Bauern. 8...cxd4 9.cxd4 Dc7
[Noch wirkungsvoller wäre 9...Lb4+
10.Sc3 Dxd4] 10.0-0 Lxe5 11.dxe5
Dxe5 12.Sc3 0-0 13.Lf4 Dc5 14.Ld3
Sc6 15.Tac1 De7 16.Se4 h6? Schade!
17.Ld6 Dd8 18.Lxf8 Kxf8 19.Tfd1
Sd5 20.Dg3 De7 21.h3 f6 22.Sd6
e5 23.Sxc8 Txc8 24.Lf5 Td8 25.Dg6
Df7 26.Dh7 Dg8? 27.Dxg8+ Kxg8
28.Le6+ 1-0

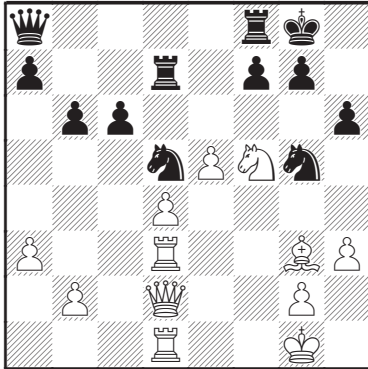
Von Allmen Hans – Hüppin Leo

1.d4 Sf6 2.c4 e6 3.Sc3 Lb4 4.e3 0-0
5.Ld3 d5 6.cxd5 exd5 7.Sge2 Lg4
8.0-0 Te8 9.Dc2 Sbd7 10.a3 Lxc3
11.Sxc3 c6 12.f3 Lh5 13.e4 dxe4
14.fxe4 Lg6 15.h3 h6 16.Te1 Sf8
17.Le3 Dd7 18.Tad1 Tad8 19.Td2 b6
20.Ted1?



20...Dc7 [Schwarz könnte die un-
geschützte Situation des Läufers
e3 ausnützen und einen Bauern

gewinnen: 20...Sxe4 21.Sxe4 De6
 22.Lxh6 Lxe4 23.Lxe4 Dxe4 24.Lg5 f6
 25.Dxe4 Txe4, und der Läufer hat kein
 Rückzugsfeld.] **21.e5 Lxd3 22.Txd3**
Sd5 23.Lf2 Se6 24.Lg3 Db7 25.Se4
Da8 26.Sd6 Tf8 27.Sf5 Td7 28.Dd2
Sg5

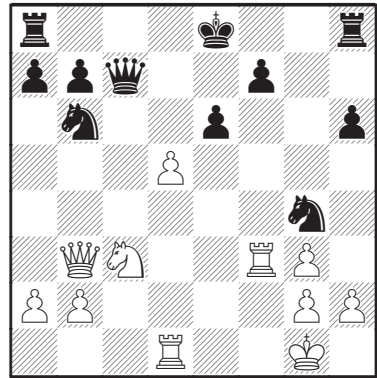


29.Sxh6+?! Ein interessantes Fi-
gurenopfer, das aber trotz der ab-
seits stehenden schwarzen Dame
nicht durchdringt. 29...gxh6 30.h4
Se4 31.Dxh6 f5 32.e6? [Etwas
aussichtsreicher wäre 32.De6+ Tdf7
33.Tc1] 32...Th7 33.Dc1 Dc8 34.Le5
Dxe6 0-1

Niederberger Ferdý – Ramsauer J.

1.d4 d5 2.c4 c6 3.e3 Sf6 4.Sc3 Lf5
5.Ld3 Lxd3 6.Dxd3 dxc4 7.Dxc4
Sbd7 8.Sf3 Sb6 9.Db3 e6 10.0-0
Ld6 11.e4 Lc7 12.Lg5 h6 13.Lh4
 [Besser ist 13.Lxf6 Dxf6 Nach dem
 Läuferückzug gewinnt Schwarz ein-
 nen Bauern.] **13...g5 14.Lg3 Lxg3**
15.fxg3 g4 16.d5? Ein Bauernverlust
 wäre noch zu verschmerzen. Ferdý
 gibt aber lieber eine ganze Figur, für
 die er sich Angriffsmöglichkeiten auf

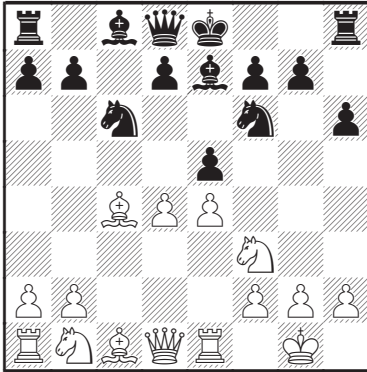
den unrochierten König verspricht.
16...gxf3 17.Txf3 Sg4 18.Td1 cxd5
19.exd5 Dc7?



Nach diesem Zug kommt Schwarz
 trotz Mehrfigur in Nachteil. **20.Db5+**
Sd7 [Vorziehen wäre 20...Dd7
21.dxe6 Dxb5 22.exf7+ Ke7 23.Sxb5
mit kleinem Vorteil für Weiss.] 21.dxe6
Dc5+ 22.Dxc5 Sxc5 23.exf7+ Kf8
24.h3 [Mit 24.Td5 könnte Weiss die
Figur zurückholen. Z. B. 24...b6 25.h3,
und der Springer hat kein Fluchtfeld.]
24...Se5 25.Tf5 Scd7 26.Td5 Th7
27.Tfxe5 Sxe5 28.Txe5 Txf7 Jetzt
 besteht materieller Gleichstand: Zwei
 Bauern für die Qualität. Jakob gelingt
 es aber, sein Turmpaar glänzend zur
 Geltung zu bringen und den Tag für
 sich zu entscheiden. **29.Th5 Kg7**
30.Th4 Taf8 31.Tg4+ Kh7 32.Sd5
Tf1+ 33.Kh2 Tb1 34.Tb4 b6 35.Ta4
Tf7 36.Tb4 Tf2 37.b3 Tbb2 38.Sf4
Txa2 39.h4 Tac2 40.Ta4 a5 41.Kh3
Tfd2 42.Te4 Td7 43.Te6 Tb7 44.Sd5
Tb2 45.Sxb6 Txb3 46.Sc4 Ta7 47.Te5
a4 48.Te2 Tg7 49.Ta2 a3 50.Txa3
Tgxg3+ 51.Kh2 Txa3 52.Sxa3 Txa3
0-1

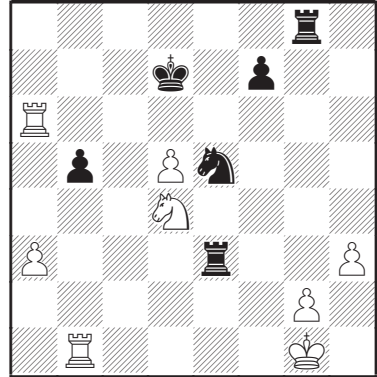
Bettschart M. – Kammermann H.

1.e4 c5 2.Lc4 Sc6 3.c3 e5 4.Sf3 h6
5.0-0 Sf6 6.Te1 Le7 7.d4 cxd4 8.cxd4



8...d5? [Das kostet bei korrekter Fortsetzung einen Bauern. Schwarz müsste sich auf 8...exd4 9.e5 Sh7 10.Sxd4 einlassen – mit etwas besserer Stellung für Weiss.] 9.dxe5 [Nach 9.exd5 Sxd5 10.Lxd5 Dxd5 11.Sc3 Dd8 12.d5 Sb4 13.Sxe5 hat Weiss einen Mehrbauern und steht klar besser.] 9...dxc4 10.Dxd8+ Sxd8 11.exf6 gxf6 12.Sc3 Le6 13.Sd5 Tc8 14.Lf4 Lxd5?! Das öffnet die e-Linie und bringt den schwarzen König in eine ungemütliche Situation. 15.exd5 Kd7 16.Tad1 Ld6 17.Td4 b5 18.Ld2 Sb7 19.a3? Weiss hat die letzten Züge unglücklich agiert und seinen Stellungs Vorteil verspielt. Nun nimmt Schwarz die Schwächen am weissen Damenflügel konsequent aufs Korn. 19...Sc5 20.Th4 Sd3 21.Tb1 Lc5 22.Le3 Lxe3 23.fxe3 c3 24.bxc3 Txc3 25.Sd4 Thc8?! [Schwarz erliegt der Verlockung, Matt zu drohen, aber er lässt dabei gleich zwei Bauern ungeschützt. Vorzuziehen ist 25...a6.]

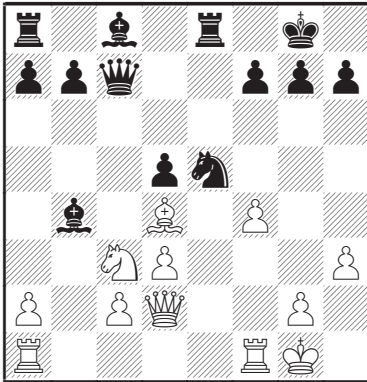
26.h3 a6 27.Txh6 Se5 28.Txf6 Txe3 29.Txa6 Weiss war erfolgreicher im Einsammeln der Bauern und steht deutlich im Plus. Mit dem nächsten Zug schießt nun Schwarz einen Riesenbock, der ihn gleich einen ganzen Turm kostet. 29...Tg8??



30.Ta7+ Kd6 31.Sf5+ Kxd5 32.Sxe3+ Ke4 33.Sg4 Sxg4 34.hxg4 Txg4 35.Tb4+ 1-0

Lechner Sepp – Büeler Werner

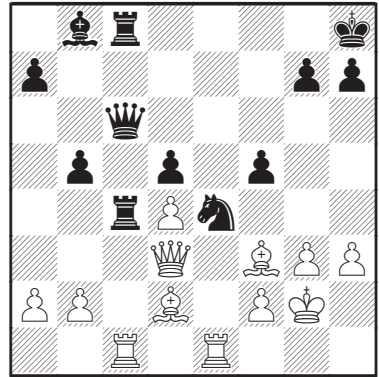
1.e4 e5 2.Sf3 Sc6 3.Lc4 Sf6 4.d3 Le7 5.Sc3 0-0 6.h3?! d6 7.Le3 Sa5 8.Sd2 c6 9.b4? [Weiss will den Springer zum Abtausch zwingen, schafft sich aber entscheidende Schwächen auf den schwarzen Feldern seines Damenflügels.] 9...Sxc4 10.Sxc4 d5 11.exd5 cxd5 12.Sxe5 Dc7 13.Ld4 Lxb4 14.Dd2 Te8 15.f4 Sd7 [Eine interessante Abwicklung ergäbe sich nach 15...Lxh3 16.Txh3 Tac8 17.Tb1 Lxc3 18.Lxc3 Dxc3 19.Dxc3 Txc3 20.Txb7 Txc2 21.Txa7 d4 mit Vorteil für Schwarz.] 16.0-0 Sxe5



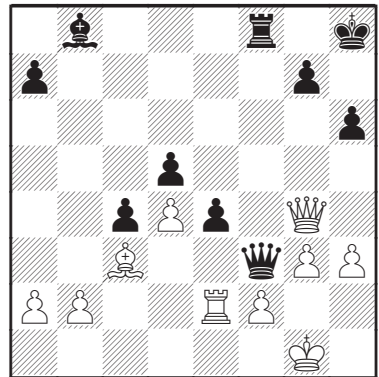
17.Sxd5 [Damit verliert Weiss Material. Vorzuziehen ist 17.fxe5 mit Ausgleich.] 17...Lxd2 18.Sxc7 Sc6 19.Lf2 Le6 20.Sxa8 Txa8 21.Lg3 Sd4 22.Tad1 Se2+ 23.Kh2 Sxg3 24.Kxg3 Lc3 25.a3 g6 26.Tf3 Ld4 27.h4 Tc8 28.c4 Tc5 29.Td2 Ta5 30.Ta2 Lc5 31.h5 Txa3 32.Txa3 Lxa3 Nun ist die Lage geklärt: Der Turm hat gegen das Läuferpaar keine Chance. 33.d4 Lf8 34.d5 Ld7 35.hxg6 hxg6 36.Tc3 Ld6 37.Kf3 a5 38.g3 a4 39.Tc2 a3 40.g4 La4 41.Tc1 a2 42.Ke4 Lb3 43.Kd3 La3 44.Ta1 Lb2 45.Te1 a1D 46.Txa1 Lxa1 47.g5 Kf8 48.d6 Ke8 49.c5 Kd7 0-1

Weibel Werner – Bürgi Jakob

1.d4 d5 2.Sf3 Sf6 3.e3 Sbd7 4.Le2 c5 5.0-0 e6 6.c3 Ld6 7.Sbd2 0-0 8.Te1 Se4 9.Dc2 f5 10.c4 cxd4 11.exd4 Sdf6 12.h3 Ld7 13.Se5 Sxd2 14.Sxd7 Dxd7 15.Lxd2 Tac8 16.Db3 Lb8 17.g3 Se4 18.Tad1 Kh8 19.cxd5 exd5 20.Lf3 b5 21.Kg2 Tc4 22.Dd3 Tfc8 23.Tc1 Dc6



24.Txc4 [Wie so oft hat Jakob die Eröffnung recht eigenwillig behandelt. Jetzt steht er aber nicht besonders gut und würde nach 24.b3 Txc1 25.Txc1 De6 26.Txc8+ Dxc8 27.Lxe4 fxe4 28.Dxb5 einen Bauern verlieren.] 24... bxc4 25.Dc2 h6 26.Lc3 Dg6 27.Lxe4 fxe4 28.De2 Tf8 29.Dg4 Df6 30.Te2 Df3+ 31.Kg1

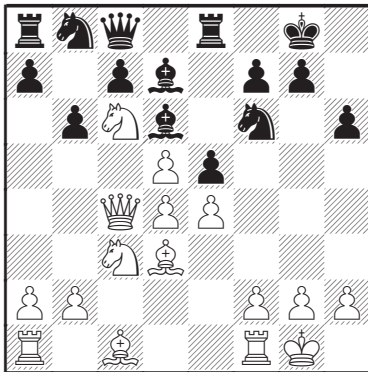


31...Lxg3!? 32.Dxf3 [Weiss könnte das mutwillige Opfer gestrost annehmen: 32.fxg3 Df1+ 33.Kh2, und Schwarz müsste sich mit 33...Tf2+ in ein ewiges Schach retten.] 32...exf3 33.Te3

[Besser ist sofortiges 33.Te7] **33...Lc7**
34.Lb4 Tf6 35.Kf1 Kh7 36.Lc5 La5!
 Stellt eine listige Falle ... **37.Lxa7** ... in
 die Weiss hineintappt. **37...Ld2 38.Ta3**
 [Auf 38.Te7 folgt 38...Ta6 , z.B. 39.a3
 c3 40.bxc3 Txa3] **38...c3! 39.bxc3** Nun
 ist das Mattnetz dicht! **39...Te6 0-1**

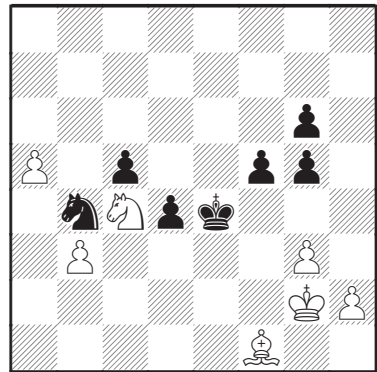
Fröhling Jürg – Heitzer Adolf

1.d4 d5 2.Sf3 Sf6 3.c4 Lg4 4.Se5
h6? Einmal mehr dieser Angstzug, der
 nichts nützt, sondern nur Zeit und bei
 korrekter Fortsetzung des Gegners
 sogar einen Bauern kostet. **5.Dc2**
 [Nach 5.Sxg4 Sxg4 6.e4 wäre bereits
 Zahltag.] **5...e6 6.Db3 b6 7.Sc3**
Ld6? 8.Da4+ [Wieder eine verpasste
 Gelegenheit: 8.cxd5 Lxe5 9.dxe5 Sxd5
 10.Da4+] **8...Sbd7 9.Sc6 Dc8 10.e3**
0-0 11.Ld3 [Weshalb bedient sich
 Weiss nicht mit 11.cxd5 ?] **11...Te8**
12.0-0 e5? [Nach 12...dxc4 13.Dxc4 ist
 die Stellung ausgeglichen.] **13.cxd5**
Sb8 14.e4 Ld7 15.Dc4



15...Sxc6 [Eine von Fritz erspähte
 Opferwendung brächte den Ausgleich:
 15...exd4 16.Sxd4 Lxh2+ 17.Kxh2
 Sg4+ 18.Kg1 Se5 19.Db3 Sxd3]

16.dxc6 exd4? Das kostet eine Figur.
17.cxd7 Dxd7 18.Se2 c5 19.f3 Lc7
20.a4 a5 21.Dc2 Te5 22.Lf4 Th5
23.e5 Lxe5 24.Lxe5 Txe5 25.Sg3
Dc7 26.Tae1 Tae8 27.Dd2 g6 28.Se4
Sh7 29.b3 Th5 30.Sg3 The5 31.Txe5
Txe5 32.Se4 [Bislang war der Bauer
 auf h6 tabu, aber jetzt könnte Weiss
 mit 32.Dxh6 zuschlagen und die Partie
 für sich entscheiden.] **32...Th5 33.g3**
Kg7 34.Kg2 Dd7 35.Sf2 Sf6 36.Te1
Sd5 37.Kg1 Dd8 38.Te4 Df6 39.Le2
Te5? 40.Sg4 Dg5 41.Dxg5? [Oder
 ganz einfach 41.f4] **41...Txxg5 42.Se5?**
Sc3 43.f4 Sxe4 [Nach 43...Tf5 44.Ld3
 Sxe4 45.Lxe4 hätte Schwarz die etwas
 besseren Chancen.] **44.fxxg5 hxg5**
45.Lc4 Sd6 46.Ld3 Kf6 47.Sd7+ Ke6
48.Sxb6 f5 49.Kg2 Se4 50.Sc4 Sc3
51.Sxa5 Kd5 52.Sc4 Sa2 53.a5 Sb4
54.Lf1 Ke4 55.Sd2+ Ke3 56.Sc4+ Ke4

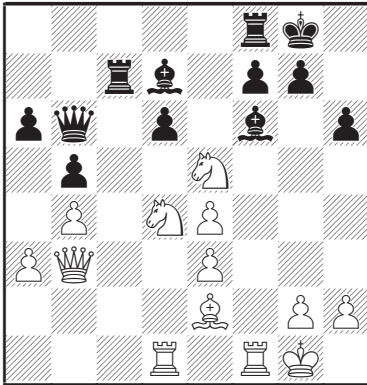


Aus Zeitmangel willigt Weiss ins
 Unentschieden ein, obwohl er klar auf
 Gewinn steht. 1/2-1/2

Ramsauer Hannes – Schmid W.

1.e4 c5 2.c3 d6 3.Sf3 Sc6 4.Le2 Sf6
5.d3 e6 6.Le3?! Hier weicht Weiss von

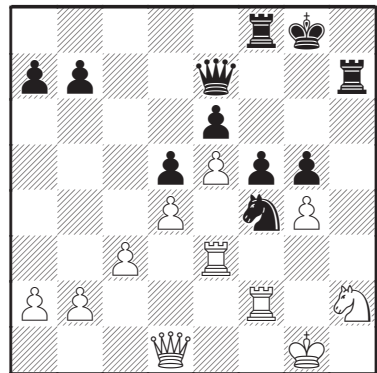
der Theorie ab. Solange mit Sf6-g4 zu rechnen ist, steht der Läufer auf e3 ungünstig. 6...Le7 7.Sbd2 0-0 8.d4 cxd4 9.cxd4 Sg4 10.0-0 Sxe3 11.fxe3 Ld7 12.a3 a6 13.Tc1 b5 14.b4 Tc8 15.Ld3 e5 16.dxe5?! Weiss handelt sich isolierte Doppelbauern ein, eine Schwäche, welche Walter geschickt ausnützt. 16...Sxe5 17.Le2 Db6 18.Sd4 Lg5 19.Db3 h6 20.S2f3 Lf6 21.Tcd1 Jetzt übernimmt Schwarz das Kommando auf der c-Linie. 21...Tc7 22.Sxe5



22...Lxe5 [Noch stärker ist 22...dxe5 23.Sf5 Le6 24.Dd3 Td8] 23.Lh5 Tc4 24.Dd3 Dc7 25.Sf5 Tc3 26.De2 Lxf5 27.exf5 Tc8 28.Dg4 De7 29.De4?? Dg5 [Vermutlich war die Bedenkzeit für beide Spieler bereits knapp, sonst hätten sie das einfache 29...Lxh2+ wohl nicht übersehen.] 30.Lf3 Dxe3+ 31.Dxe3 Txe3 32.Lb7 Tcc3 33.Lxa6 Txa3 34.Lxb5 Tab3 35.Tf3 Txf3 36.gxf3 Txb4 37.Le2 Tb2 38.h3? Nach diesem Lapsus (gleich nach der ersten Zeitkontrolle!) streckt Weiss die Waffen. 0-1

Kuprecht Dieter – Frey Hansjörg

1.d4 d5 2.Sf3 Sf6 3.Lf4 c6 4.c3 Db6 5.Dc1 e6 6.h3 Le7 7.e3 0-0 8.Ld3 Sbd7 9.Sbd2 c5 10.0-0 cxd4 11.exd4 Ld6 12.Lxd6 Dxd6 13.Te1 Te8 14.Se5 Dc7 15.f4 Sxe5?! Verständlich, dass Schwarz diesen bedrohlichen Springer vom Brett haben möchte, aber mit dem Tausch handelt er sich eine empfindliche Schwächung seines Königsflügels ein. 16.fxe5 Sd7 17.Sf3 h6 18.Dc2 Tf8 19.Te3 f5 20.Tf1 [Möglich ist auch 20.exf6 Txf6 21.Sh2 Sb6 22.Sg4 mit starken Drohungen.] 20...Tf7 21.Sh2 Sf8 22.h4 De7 23.Df2 Ld7 24.Le2 g6 25.Df4 g5 26.hxg5 hxg5 27.Df2 Tg7 28.Lh5 Le8 29.Lxe8 Txe8 30.De2 Sg6 Schwarz hat sich geschickt verteidigt und übernimmt jetzt die Initiative am Königsflügel. 31.g4 Sf4 32.Dd1 Tf8 33.Tf2 Th7



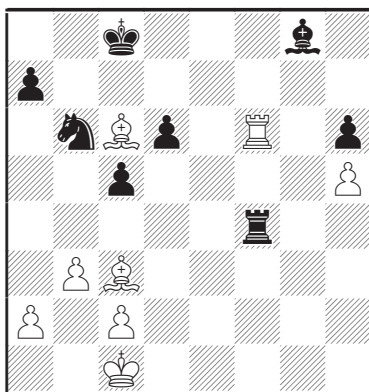
34.Df3? [Richtig wäre 34.Df1, aber auch dann steht der weisse König ungemütlich.] 34...Sh3+ 35.Kh1 Sxf2+ 36.Dxf2 fvg4 37.Dg3 Th4 38.Kg2 Dh7! 39.Sxg4 Dc2+ 40.Sf2 Tg4! 41.Dxg4 Dxf2+ 42.Kh3 Dxe3+ 43.Kg2 Tf2+ 44.Kg1 0-1



Dübler C.-F. – Csajka Istvan

1.e4 e5 2.d4 Das Mittlegambit, eine alte Vorliebe von Carl-Friedrich, mit welcher er schon viele Erfolge erzielt hat. **2...exd4 3.Dxd4 d6 4.Sc3 Sc6 5.De3 Le7 6.Ld2 Sf6 7.0-0 Lg4?!** Schwarz motiviert seinen Gegner, die Bauern am rechten Flügel mit Tempogewinn vorzustossen, und verspielt damit die Option, kurz zu rochieren. **8.f3 Lh5 9.g4 Lg6 10.h4 h6 11.Lh3 Sd7 12.h5 Lh7 13.f4 Lf6 14.Sf3 De7** [Schwarz sollte mit 14...Sb6 die Kontrolle über das Feld d5 behalten.] **15.The1 0-0-0 16.Sd5 De8** [Vorziehen ist 16...De6] **17.Sxf6 gxf6 18.Lc3 Kb8 19.Sd4 De7?! 20.Sxc6+ bxc6 21.Lg2 The8 22.Dd4 c5 23.Da4 Sb6 24.Dc6** [Konsequenter ist 24.Da6. Jetzt erzwingt Schwarz den Damentausch.] **24...Dd7 25.e5 Dxc6 26.Lxc6 Tg8 27.exd6 Txd6 28.Txd6 cxd6 29.Te7 Txg4 30.b3** [Weiss

verzichtet auf 30.Txf7 wegen 30...Sc4, aber nach 31.Kd1 hätte er nichts zu befürchten.] **30...Txf4 31.Tb7+ Kc8 32.Txf7 Lg8 33.Txf6**



33...Sd5? „Ein Geschenk!“, steht auf dem Notationsblatt. Nach 33...Txf6 34.Lxf6 wäre die Stellung ausgeglichen.] **34.Lxd5 Txf6 35.Lxg8 Kc7 36.Lxf6 1-0**

