

Zürichsee-Einzelmeisterschaft 2013



Schachverband
ZÜRICHSEE
www.svzs.ch



www.schachclub-eirsiedeln.ch

3. Runde **6. Februar in Oberrieden** **7. Februar in Wädenswil**



Liebe Schachfreunde rund um den Zürichsee

In diesem Bulletin findet Ihr sämtliche Partien der dritten Runde, welche sorgfältig analysiert und kommentiert wurden. Ich danke den drei Verantwortlichen, welche diese Aufgabe übernommen und kompetent erfüllt haben:

Hansjörg Illi bearbeitete die Partien der Kategorie M, Kurt Blattner diejenigen der Kategorie A, und Christian Grätzer erforschte die Partien der Senioren.

Selbstverständlich würde es mich freuen, wenn Ihr die eine andere Partie selber mit dem Computer erfasst, mit Eurem Kommentar versehen und mir per E-Mail übermittelt. Gerne gebe ich zu diesem Zweck eine technische Anleitung ab. Wenn Ihr die entsprechende Absicht rechtzeitig ankündigt, vermeidet Ihr Doppelspurigkeiten.

Weiterhin viel Erfolg wünscht Euch

Karl Eggmann
Präsident SVZS



Oje, Patrizia Reichlin hat wohl noch immer keine Idee für ein Hochzeitsgeschenk.

Nur wen man gut kennt, kann man auch gut beraten.

Sie gut zu kennen, heisst, Ihre Lebensumstände, Bedürfnisse und Ziele genau zu verstehen. Also die Bank in Ihrer Nähe zu sein, die Ihnen genau zuhört, um Ihnen dann massgeschneiderte und deshalb erfolgversprechende Lösungen anzubieten.

Dazu gehören zum Beispiel eine individuelle, professionelle Beratung und ein hohes Engagement unserer Berater. Kommen Sie bei uns vorbei, damit wir Sie und Ihre Ziele besser kennen und verstehen lernen. Und Sie dementsprechend beraten können.

www.szkb.ch



**Schwyz
Kantonalbank**

Kategorie M

Resultate 3. Runde

| Tisch | Teilnehmer | Elo | Punkte | - | Teilnehmer | Elo | Punkte | Ergebnis |
|-------|-------------------|------|--------|---|-------------------|------|--------|----------|
| 1 | Kälin,Victor | 1937 | (0) | - | Blattner,Kurt | 2074 | (1) | 0 - 1 |
| 2 | Cavaletto,Massimo | 2114 | (1½) | - | Illli,Hans-Jörg | 2060 | (1) | ½ - ½ |
| 3 | Bednarczuk,Jakub | 1979 | (½) | - | Remensberger,Paul | 2019 | (1½) | 0 - 1 |
| 4 | Bodmer,Marcel | 2004 | (1) | - | Siegel,Adrian | 2010 | (1½) | ½ - ½ |

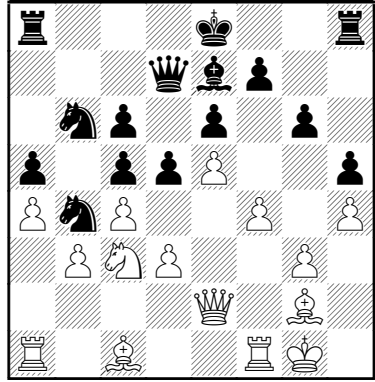
Stand nach der 3. Runde

| Nr. | Teilnehmer | Elo | 1 | 2 | 3 | 4 | 5 | 6 | 7 | 8 | Punkte | SoBerger |
|-----|-------------------|------|---|---|---|---|---|---|---|---|--------|----------|
| 1. | Remensberger,Paul | 2019 | | ½ | | | 1 | | 1 | | 2.5 | 3.00 |
| 2. | Siegel,Adrian | 2010 | ½ | | | | ½ | | | 1 | 2.0 | 2.00 |
| 3. | Cavaletto,Massimo | 2114 | | | | ½ | | ½ | | 1 | 2.0 | 1.75 |
| 4. | Blattner,Kurt | 2074 | | | ½ | | | | ½ | 1 | 2.0 | 1.25 |
| 5. | Bodmer,Marcel | 2004 | 0 | ½ | | | | 1 | | | 1.5 | 2.50 |
| 6. | Illli,Hans-Jörg | 2060 | | | ½ | | 0 | | 1 | | 1.5 | 1.50 |
| 7. | Bednarczuk,Jakub | 1979 | 0 | | | ½ | | 0 | | | 0.5 | 1.00 |
| 8. | Kälin,Victor | 1937 | | 0 | 0 | 0 | | | | | 0.0 | 0.00 |

Partien 3. Runde (Kategorie M)

Bodmer Marcel – Siegel Adrian

1.g3 d5 2.f4 h5 3.h3 [3.Sf3 h4 4.Sxh4?!
(4.Lg2) 4...Txh4 5.gxh4 e5⌘] 3...Sf6
4.d3 c5 5.Sf3 Ld7 6.Lg2 Lc6 7.e3
e6 8.De2 Le7 9.Se5 Sbd7= 10.Sxc6
bxc6 11.e4 [In Frage kommt auch
die mit 11.c4 eingeläutete, komplexe
«Badewannenstruktur» (Nomenklatur
O. Kurmann).] 11...Sb6 [11...c4!?
würde - jetzt oder später - gut zu 2...
h5 passen, z.B. 12.dxc4 Sxe4 13.Lxe4
dxe4 14.Dxe4 Db6⌘] 12.e5 Sfd7 13.a4
a5 14.h4 Dc7 15.Sd2± g6 16.0-0 Sb8
17.c4 [17.b3] 17...Sa6 18.Sb1 Sb4
19.Sc3 Dd7 20.b3?!



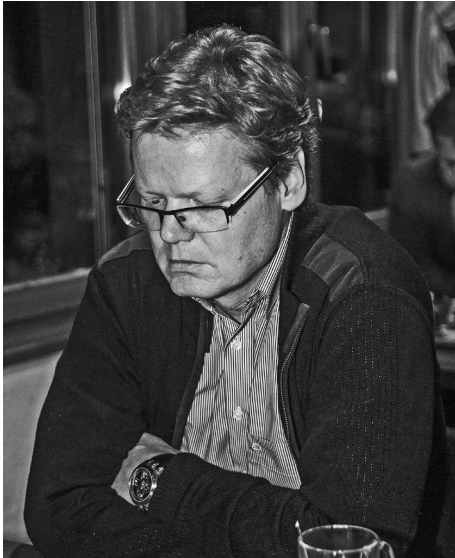
20...Dd8?! [Offenbar ist nichts gegen
20...dxc4 21.dxc4 Dd4+ einzuwenden,
wonach Schwarz sich aktiver verteidigen



Hotel-Restaurant
Drei Könige

Familie
Maja und Werner Hübscher
Paracelsuspark 1
8840 Einsiedeln
Telefon 055 418 00 00

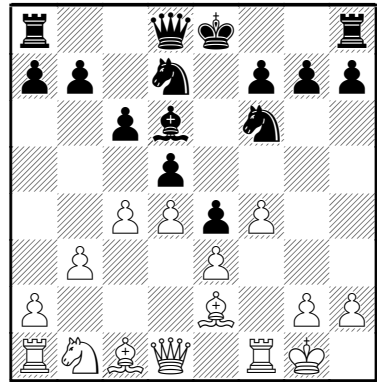
Schachspieler sind Künstler.
Unsere Köche auch!



Cavaletto Massimo – Illi H.-J.

1.f4 d5 2.Sf3 Lg4 Mit umgekehrten Farben, d.h. in der Holländischen Verteidigung, sind die Varianten mit 2. Lg5 resp. 3. Lg5 oft mit aggressiven Plänen verbunden. Hier muss Schwarz dagegen kleinere Brote backen. **3.e3 Sd7 4.Le2 Sgf6 5.0-0 Lxf3?! Um dem Stonewall (6.d4, wonach e7–e5 nicht mehr geht) zuvorzukommen. 6.Lxf3 e5 7.d4! e4 [7...exd4 8.exd4 Le7 9.c4± ist gewarter.] 8.Le2 Ld6 9.b3 c6 10.c4**

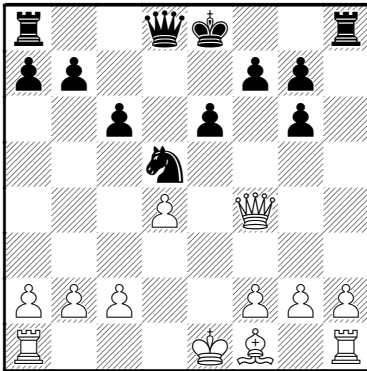
kann, z.B. 22.De3 Sc2! 23.Lxc6+ Kf8 24.Dxd4 cxd4 25.Ta2 Sb4] **21.Lb2 Dc7 22.Tac1 d4?! Etwas riskant, aber offenbar spielbar. 23.Se4± 0-0-0 24.La3 Sa6 25.Dd2 Sa8 26.Tce1 Db6 27.Sg5 Tdf8 28.Le4 S8c7 29.Tb1 Se8 30.Dg2 Sb8 31.Lc1 Sg7 32.Ld2 Sf5 33.Sf3 Kc7 34.Df2 Sa6 35.Tfc1 Sb4 36.Se1 Tb8 37.Sc2 Ta8 38.Sxb4 axb4** Jetzt wird die Lage übersichtlicher. **39.Kg2 Kd7 40.Th1 Th7 41.Tbg1 Dd8 42.Kf1 Kc7 43.Ke2 Ta6 44.Df3 Sh6 45.Df1 Sf5 46.Dc1 Th8 47.Th3 Df8** Verbunden mit einem Remisangebot, das zunächst abgelehnt wird. **48.Tgh1 Sh6 49.Dg1 Sf5 50.g4!?** Dieser Vorstoß belebt das Spiel, aber der präsidiale schwarze Verteidigungswall bleibt uneinnehmbar. **50...hgx4 51.Dxg4 Sg7 [51...Th5= ist auch gut.] 52.Lf3 Sh5 53.Dg2 Dd8 54.Kd1 Dd7 55.Dh2 Kb6 56.De2 Dd8 57.De4 Kc7 58.Le1 Dd7 59.Lf2 Dd8 60.Kd2 Dd7 61.Kd1 Dd8 62.Kd2 Dd7 63.Kd1 ½-½**



10...a6 11.Sc3 b5 Die Bauernstruktur erinnert nun an Französisch mit vertauschten Farben, also holt man sich auch die Züge aus dieser Gegend. **12.Ld2** Wenn Weiss den Damenflügel mit c4–c5 schliesst, kann Schwarz ungestört am anderen Flügel angreifen. **12...De7 13.Le1 h6 [Das mutige 13... 0-0!? ist wohl besser.] 14.a4 b4 15.Sa2 a5 16.Tc1 Tc8** Mit der bösen Absicht **17.Lh4 g5!?** [△16...0-0] **17.Lg3 ½-½**

Kälin Victor – Blattner Kurt

1.e4 c6 2.d4 d5 3.Sc3 dxe4 4.Sxe4 Lf5 5.Sg3 Lg6 6.Sh3 e6 7.Sf4 Ld6 8.Sxg6 hxg6 9.Df3 [Am beliebtesten ist an dieser Stelle 9.Se4.] 9...Sf6 [Nach dem kecken 9...Lxg3!? 10.Dxg3 Dxd4 hätte Weiss wohl zu wenig für den geopferten Bauern bekommen, zumal sofortige Exkursionen offenbar nichts bringen: 11.Dc7 (11.Db3 Db6; 11.Da3 a5!? 12.Le3 Db4+) 11...Dd7] 10.Se4 Sxe4! 11.Dxe4 Sd7 12.Lf4?! Das bringt Weiss in Schwierigkeiten. Besser ist z.B. 12.g3= 12...Sf6 13.Df3 Lxf4 14.Dxf4 Sd5!?



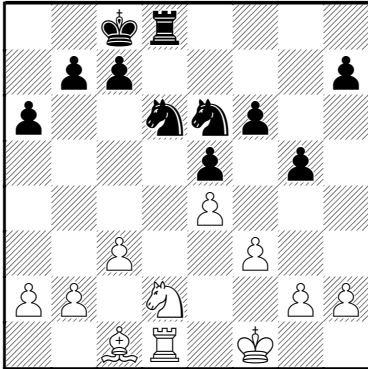
[Stellt eine teuflische Falle. 14...Dd5!? ist auch gut, z.B. 15.c4? (15.De5 Dxe5+ 16.dxe5 Sg4 17.f4 0-0-0) 15...Da5+! 16.Dd2 Dxd2+ 17.Kxd2 0-0-0) 15.Dg3? [Das verliert einen Bauern ohne Kompensation. Einzig 15.Dd2! vermeidet diesen Verlust. Andere Damenzüge tun nichts gegen die Drohung 15...Sb4 oder scheitern aus anderen Gründen, z.B. 15.De5?! Th5! 16.Dxg7?? (16.Dg3 Sb4 17.Dc3 Dxd4 18.Dxd4 Sxc2+) 16...Sf6 mit Damengewinn.] 15...

Sb4! 16.0-0-0 [So geht wenigstens nur ein Randbauer verloren. Warum nicht 16.Dc3?, das deckt doch alles? – Darauf folgt das immer wieder gern gesehene Damenscheinopfer 16...Dxd4! 17.Dxd4 Sxc2+] 16...Sxa2+ 17.Kb1 Sb4 18.c3 Sd5 19.Ld3 Dc7 [19...a5!? mit der Idee a5–a4–a3 ist aussichtsreich, aber nicht ohne Risiko. – Die Stellung ist so oder so für Schwarz nicht einfach zu gewinnen, aber für Weiss noch schwieriger zu halten.] 20.Df3 0-0-0 21.g3 Th3 22.Lf1 Th5 23.Ld3 Tdh8 24.h4 De7 25.Kc2 Df6 26.De2 [26.Dxf6!?] 26...g5 27.Ta1 Kb8 28.hxg5 Dxg5 29.f4 Dh6 30.De5+ Txe5 31.Txh6 Th5 32.Txh8+ Txh8 33.Tg1 Th2+ 34.Kb3 g6 35.Le4 Kc7 36.Th1 [36.c4? Sf6 37.Lg2] 36...Txh1 Der Turmtausch vereinfacht die Aufgabe. 37.Lxh1 Se3 38.Lf3 Ein Fehler in verlorener Stellung. 38...Sf1 0-1

Bednarczuk J. – Remensberger P.

1.e4 e6 2.d3 d5 3.Sf3 Gerade gegen Französisch ist der Aufbau mit 1.e4 und 2.d3 (meist gefolgt von einer Fianchettierung des Lf1) nicht ohne Gift. Weiss sollte aber 3.Sd2! spielen, um den Damentausch zu vermeiden. 3...dxe4 4.dxe4 Dxd1+ 5.Kxd1 Sf6 6.Ld3 Lc5 7.Ke2 Sc6 8.Lf4 Lb6 [Spielbar ist offenbar auch 8...e5!?, z.B. 9.Sxe5 (9.Lxe5? Sxe5 10.Sxe5 Ld4 11.Sc4 b5 12.Se3 Lxb2 13.Lxb5+ Ld7) 9...Sh5=] 9.Sbd2 Sh5 10.Le3 e5 11.Lb5 f6 12.Sb3 Kein glücklicher Standort für das Pferd, besser gefällt 12.g3!? oder 12.c4!? 12...Ld7 13.Thd1 0-0-0 14.Sc5?! [14.g3!?=] 14...Lxc5! 15.Lxc5 Sf4+ 16.Kf1 Se6 17.Le3 g5!? [17...Scd4!? 18.Lxd7+ Txd7] 18.c3 a6 19.Lc4 Sa5 20.Le2 [20.Ld5] 20...Lb5

21.Sd2 Ld3 22.Lxd3 Txd3 23.Sf3?!
 [23.Ke2! Thd8 24.Sf1=] 23...Txd1+
 24.Txd1 Sc4 25.Lc1?! [25.b4!?] 25...
 Sd6 [25...Sc5! gewinnt einen Bauern,
 z.B. 26.Te1 (26.Sd2 Sxd2+ 27.Lxd2
 Sxe4) 26...Sd3 27.Td1 Sdxb2] 26.Sd2
 Td8 27.f3?



Das schafft eine weitere Schwächung
 auf e3, besser ist 27.Ke1 \bar{r} mit Über-
 lebenschancen. 27...Sc4!-+ droht 28...
 Se3. 28.Kg1 [28.Kf2 Sf4 29.b3 Sd3+
 30.Kf1 (30.Ke2 Sxc1+) 30...Se3+; 28.b3
 Se3+] 28...Sf4! 29.b3 Se3 30.Te1
 Sc2 [Oder 30...Sexg2!?] 31.Tf1 Se2+
 32.Kf2 Sxc1 33.Sc4 [33.Txc1 Txd2+]
 33...Sxa2 0-1



Kategorie A

Resultate 3. Runde

| Tisch | Teilnehmer | Elo | - | Teilnehmer | Elo | Ergebnis |
|-------|--------------------|------|---|---------------------|------|----------|
| 1 | Riopelle, Jeffrey | 1815 | - | Thode, Gilda | 1883 | 1 - 0 |
| 2 | Bachmann, Maurus | 1879 | - | Wahl, Peter | 1821 | 0 - 1 |
| 3 | Hofstetter, Thomas | 1925 | - | Kaczmarek, Michal | 1758 | ½ - ½ |
| 4 | Kottmann, Pirmin | 1784 | - | Georgiadis, Andreas | 1852 | ½ - ½ |
| 5 | Telser, Peter | 1850 | - | Germann, Leo | 1793 | 0 - 1 |
| 6 | Bucher, Samuel | 1725 | - | Fluit, Martin | 1806 | 0 - 1 |
| 7 | Forster, Hans | 1789 | - | Rhyner, Markus | 1719 | 1 - 0 |
| 8 | Berset, André Jean | 1574 | - | Suzic, Dusko | 1539 | ½ - ½ |



ZAHNARZTPRAXIS

Dr. med. dent. Zdravko Spehar
Eidg. dipl. Zahnarzt SSO

Öffnungszeiten

Montag–Donnerstag
08:00 - 12:00 / 13:30 - 18:00

Freitag
08:00 - 12:00 / 13:30 - 17:30

Samstag
nach Vereinbarung!

Luegetenstrasse 8
8840 Einsiedeln
Tel. 055 412 61 05
spehar@bluewin.ch



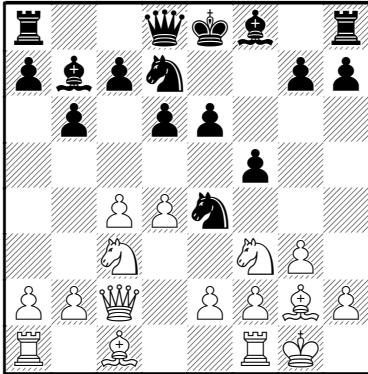
Stand nach der 3. Runde

| Rang | Teilnehmer | Elo | Punkte | Buchholz | BuSumme |
|------|---------------------|------|--------|----------|---------|
| 1. | Riopelle, Jeffrey | 1815 | 3.0 | 4.0 | 15.5 |
| 2. | Wahl, Peter | 1821 | 3.0 | 3.5 | 18.5 |
| 3. | Thode, Gilda | 1883 | 2.0 | 5.5 | 11.5 |
| 4. | Fluit, Martin | 1806 | 2.0 | 4.0 | 14.0 |
| 5. | Germann, Leo | 1793 | 2.0 | 3.0 | 16.0 |
| 6. | Bachmann, Maurus | 1879 | 1.5 | 6.5 | 12.0 |
| 7. | Hofstetter, Thomas | 1925 | 1.5 | 6.5 | 11.0 |
| 8. | Georgiadis, Andreas | 1852 | 1.5 | 5.5 | 11.5 |
| 9. | Kaczmarek, Michal | 1758 | 1.5 | 4.5 | 16.5 |
| 10. | Kottmann, Pirmin | 1784 | 1.5 | 3.5 | 15.0 |
| 11. | Forster, Hans | 1789 | 1.5 | 3.5 | 12.5 |
| 12. | Bucher, Samuel | 1725 | 1.0 | 4.0 | 14.0 |
| 13. | Telser, Peter | 1850 | 1.0 | 4.0 | 12.5 |
| 14. | Berset, André Jean | 1574 | 0.5 | 5.5 | 11.0 |
| 15. | Suzic, Dusko | 1539 | 0.5 | 4.5 | 13.5 |
| 16. | Rhyner, Markus | 1719 | 0.0 | 4.0 | 11.0 |

Partien 3. Runde (Kategorie A)

Riopelle Jeffrey – Thode Gilda

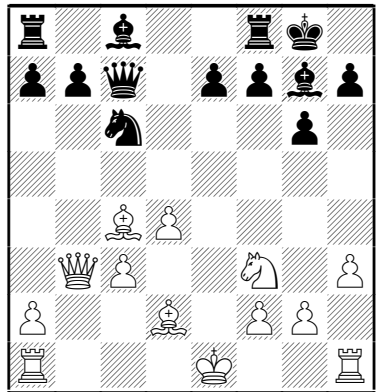
1.d4 Sf6 2.c4 e6 3.Sf3 b6 4.g3 Lb7
5.Lg2 d6 6.Sc3 Se4 7.Dc2 f5 8.0-0 [△8.
Sg5] 8...Sd7



9.Sg5! Die Partie ist früh entschieden, die starke Diagonale bringt mindestens Bauerngewinn. Einmal mehr wird in einer damenindischen Verteidigung die ungedeckte Lage des Lb7 zum Stolperstein. **9...Sxg5** [Nicht besser ist 9...De7 10.Scxe4 fxe4 11.Lh3+–] **10.Lxb7 Tb8 11.Lc6 Le7 12.d5 0-0 13.Lxg5 Lxg5 14.dxe6 Sc5 15.Ld5 De7 16.Sb5 c6 17.Lxc6 Sxe6 18.Ld5 Tf7** [Besser wäre die Entfesselung des Springers: 18...Kh8 19.Sxa7 Sd4 20.Dd3 Sxe2+ 21.Kg2 Dxa7 22.Dxe2 Tbe8±] **19.Sxa7 Sd4 20.Lxf7+ Kxf7 21.Dd3 Sxe2+ 22.Kg2 Te8 23.Dxf5+ Lf6 24.Sb5 g6 25.Dc2 Dd7 26.Dd3 Te7 27.Tae1 Dg4 28.Df3 De6 29.Dd5 Dxd5+ 30.cxd5 Lxb2 31.Sxd6+ Kg7 32.Sb5 Lf6 33.Kf3 g5 34.g4 h5 35.h3 Sf4 36.Txe7+ Lxe7 37.d6 Lf6 38.gxh5 Sxh3 39.d7 Kf7 40.Te1 Le7 41.Sd6+ Kf6 42.Sb7 g4+ 43.Kg3 1-0**

Bachmann Maurus – Wahl Peter

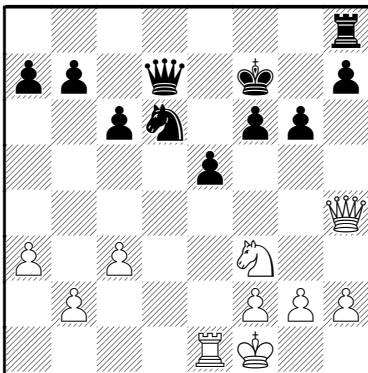
1.d4 Sf6 2.c4 g6 3.Sc3 d5 4.Lg5 Se4
5.Lf4 Sxc3 6.bxc3 c5 7.e3 Da5 8.Db3
cxd4 9.exd4 Sc6 10.Sf3 Lg7? Korrekt
wäre Le6 oder Lg4. **11.Ld2?** [Was
spricht gegen 11.cxd5! Sb8 (11...Lxd4
12.Tc1 gewinnt eine Figur) 12.Lc4 0-0
13.0-0+–] **11...dxc4 12.Lxc4 0-0 13.h3
Dc7**



14.0-0?? Ignoriert den drohenden
Figurenverlust. **14...Sa5 15.Lxf7+ Txf7
16.Dd5 Lf5 17.Sg5 e6 18.Sxe6 Lxe6
19.Dxe6 Sc4 20.Le3 Kf8 21.Dg4 Te8
22.Tae1 b5 23.Lg5 Dc8 24.Dh4 Kg8**
Zwei Bauern für den Springer sind
zu wenig. Peter verdichtet seinen
Materialvorteil zum Sieg. **25.f4 Se3
26.Tf3 Sf5 27.Df2 h6 28.g4 hxg5
29.gxf5 Txe1+ 30.Dxe1 Txf5 31.Te3
Kh7 32.fxg5 Txg5+ 33.Tg3 Txg3+
34.Dxg3 Df5 35.Dh4+ Dh5 36.Dxh5+
gxh5 37.Kf2 Kg6 0-1**

Berset André Jean – Suzic Dusko

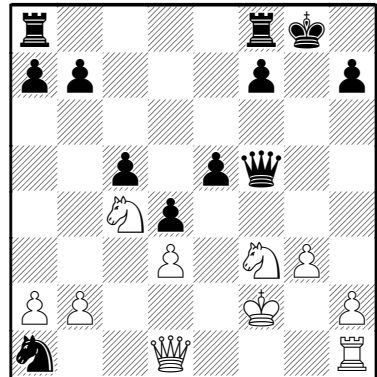
1.e4 c6 2.d4 d5 3.Sc3 dxe4 4.Sxe4 Lf5 5.Ld3 e6 6.a3 Dxd4 7.Sg3 [△7. Sf3 Dd8 8.De2 Le7 9.0-0 Sd7 10.Td1 Lxe4 11.Lxe4 Sgf6 12.Se5= Der Entwicklungsvorsprung kompensiert den Minusbauern.] 7...Lc5 8.Df3 Se7 9.S1e2 De5 10.0-0 Sd7 11.c3 Der Zeitvorsprung (Entwicklung) für den Bauern darf nicht verpennt werden! Das konsequente 11.Lf4 bringt alle weissen Figuren in dominierende Positionen. [11.Lf4 Dxb2 12.Tab1 Dxa3 13.Sxf5 exf5 14.Tb3 Da4 15.Txb7 Sb6 16.Le3±] 11...0-0-0 12.Lf4 Dd5 13.Se4 Se5 14.Lxe5 Dxe5 15.Sxc5 Dxc5 16.Sd4 Lxd3 17.Dxd3 e5 18.Dh3+ Kb8 19.Dg3 g6 20.Tae1 Td5 21.Te3 Kc8 22.Dh3+ Kd8 23.Sf3 f6 24.Tfe1 Dd6 25.Sh4 Td1 26.Sf3 Sf5 27.Te4 Txe1+ 28.Txe1 Ke7 29.Kf1 Dd3+ 30.Kg1 Dd7 31.Kf1 Sd6 Der schwarze König fühlt sich recht sicher. Anstelle des Springerzuges sollte aber der Materialvorteil mittels Bauernsturm am Königsflügel aktiviert werden. [31... g5 32.Dh5 (32.Sd2 h5) 32...Sg7 33.Dh6 Dd3+ 34.Kg1 Dg6 35.Dxg6 (35.Dh3 g4) 35...hxg6-+] 32.Dh4 Kf7



33.Kg1 [Mit 33.Txe5! wäre die Stellung voll ausgeglichen.] 33...Sf5 34.Dc4+ Dd5 35.Dg4 h5 36.Db4 b6 37.h4 Td8 38.Kf1 Dd3+ Mit Remisangebot, welches André gerne annimmt. ½-½

Bucher Samuel – Fluit Martin

1.e4 c5 2.Sc3 Sc6 3.g3 e6 4.Lg2 Sf6 5.d3 d5 6.Lg5 Le7 7.De2?! [Das Fritz-Eröffnungsbuch empfiehlt 7.exd5 exd5 8.Sge2 d4 9.Lxf6 Lxf6 10.Se4=] 7...d4 8.Sb1 0-0 9.Sd2 e5 10.f4 Sg4 11.Lxe7 Dxe7 12.f5 Sb4 13.Dxg4! Sxc2+ 14.Kf2 Sxa1 15.Dd1 g6 16.Lh3 [Jetzt wäre es an der Zeit, den eingepferchten Rappen abzuholen: 16.Dxa1 gxf5 17.Dc1 Le6 18.Sgf3=] 16...Dg5 17.Sc4? [Zum Ausgleich führt 17.Kg2 gxf5 18.Sgf3 Df6 19.Lxf5 Lxf5 20.exf5 Dxf5 21.Tf1 Dxd3 22.Sxe5] 17...gxf5? [Verpasst 17...b5 18.Sd6 (18.Sf3 Dh6) 18...La6-+] 18.Sf3 Df6 19.Lxf5 Lxf5 20.exf5 Dxf5

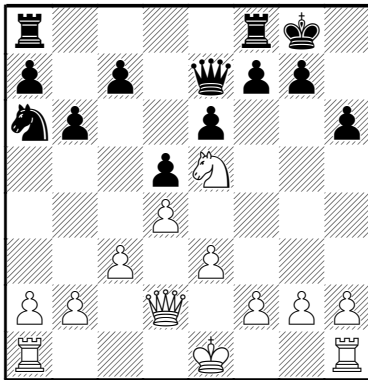


21.Kg2? Dieser Reflexzug, raus aus der Fesselung, ist der entscheidende Fehler. Das kaltblütige 21.Te1 hält die Partie im Gleichgewicht. 21...e4 Die Entscheidung. 22.Sh4 Dd5 23.Dg4+

**Kh8 24.Sd6 exd3+ 25.Kh3 Dxd6
26.Tf1 De6 0-1**

Hofstetter Th. – Kaczmarek M.

**1.d4 d5 2.Sf3 Sf6 3.c3 e6 4.Lg5 Le7
5.Sbd2 0-0 6.e3 h6 7.Lh4 Se4 8.Lxe7
Dxe7 9.Ld3 Sxd2 10.Dxd2 b6** Der schlechte Läufer soll gegen den guten weissen getauscht werden. Auf 11..De2 folgt konsequent 11..a5. **11.Se5** Michals Plan könnte am besten durch 11.a4, Öffnung der a-Linie, bekämpft werden. [11.a4 La6 12.Lxa6 Sxa6 13.a5 Sb8 14.axb6 cxb6] **11...La6 12.Lxa6 Sxa6**

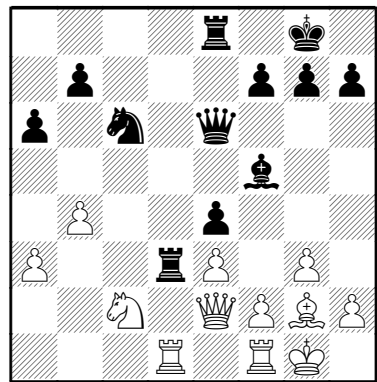


Wenn Thomas unbedingt einen Bauernsturm auf die schwarze Königsfestung starten will, dann jetzt, ohne Rochade! **13.0-0** [13.g4 Sb8 14.h4 Sd7 15.Sxd7 (≤15.Sd3 e5 16.0-0-0 c6 17.g5 h5) 15... Dxd7 16.De2 c5 17.g5 cxd4 18.exd4 De7 19.gxh6 gxh6 20.0-0-0 Kh7±] **13... c5 14.f4 Tac8= 15.g4 cxd4 16.exd4 Sb8 17.Tf3 Sd7 18.Sxd7 Dxd7 19.Kh1 De7 20.Tg1 a5 21.Th3 f6 22.Te1 Tc6 23.f5 Dd7 24.Dd3 exf5 25.gxf5** [25.The3 Tc7 26.gxf5±] **25...Tcc8 26.The3 Tfe8 27.Te6 Txe6 28.fxe6 Dd6 29.Db5**

Tc7 30.e7 [30.De8+ Df8 31.Dh5 Dd6 32.Df5= behält den schönen Freibauern, bringt aber nach 32..b5 33.a3 b4 auch keinen Vorteil.] **30...Txe7 31.Txe7 Dxe7 32.Dxd5+ Kf8 33.Df3 De1+ 34.Kg2 Dd2+ 35.Df2 Dg5+ 36.Dg3 Dd2+ 37.Df2 Dg5+ ½-½**

Telser Peter – Germann Leo

1.c4 e5 2.Sc3 Sf6 3.g3 d5 4.Lg2 c6 5.cxd5 Sxd5 6.Sxd5 cxd5 7.Sf3 Sc6 8.0-0 Le7 9.b3?! Passt nicht in den weissen Aufbau. Das schwarze Zentrum wird stark. [Δ9.d4 e4 (9...f6 10.dxe5 fxe5 11.e4 d4 12.Db3=) 10.Se5 0-0 11.Lf4 Db6 12.Sxc6 bxc6 13.Dd2=] 9...e4 10.Se1 Lf6 11.Tb1 0-0 12.Lb2 Lf5 13.d3 Te8 14.e3 Sb4 15.Lxf6 Dxf6 16.dxe4 dxe4 17.a3 Tad8 18.De2 Sc6 19.Sc2 De6 20.b4 a6 21.Tbd1 Td3



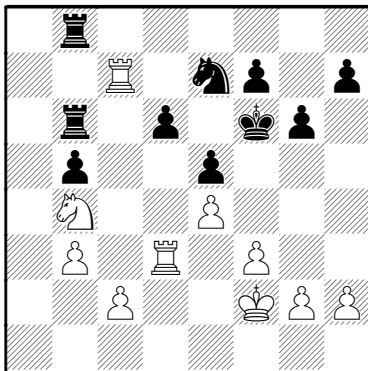
Der Vorposten d3 lähmt das weisse Spiel. **22.f3 exf3 23.Lxf3 Txd1 24.Dxd1 Lxc2 25.Dxc2 Dxe3+ 26.Kg2 Sd4 27.Dc4 Sxf3 28.Txf3 De2+ 29.Dxe2 Txe2+ 30.Tf2** Ein Bauernendspiel mit Minusbauer ist aussichtslos. Turmendspiele mit einem Mehrbauern verlangen

meist noch viel Arbeit bis zum Gewinn.
 [30.Kh3 h5 31.Tf5 g6 32.Tf6] 30...Txf2+
 31.Kxf2 f5 32.Ke3 Kf7 33.Kd4 Kf6
 34.a4 g5 35.Kd5 h5 36.h3 h4 37.gxh4
 gxh4 38.Kd4 Ke6 39.a5 0-1

Dxc7 27.Sxc7 Td7 28.Sxa6 Ta8 29.Sb4
 Txa3 30.Tfd2 Sc8 31.Td5 Tb7 32.Kf2
 Kf6 33.T1d3 Tb6 34.Tc3 Ta8 35.Tdd3
 Se7 36.Tc7 Tab8

Kottmann Pirmin – Geogiadis A.

1.e4 c5 2.Sf3 d6 3.d4 cxd4 4.Sxd4 Sf6
 5.Sc3 g6 6.f3 Lg7 7.Lc4 0-0 8.Le3 Sc6
 9.0-0 Ld7 10.Dd2 a6 11.a3 Tc8 12.La2
 b5 13.Sxc6 Lxc6 14.Lh6 Lb7 15.Lxg7
 Kxg7 16.Dd4 Kg8 17.Tad1 Dc7 18.Tf2
 Tcd8 19.De3 Sd7 20.Ld5 Sb6 21.Lxb7
Dxb7 22.Sd5 Sc4 Stellungsgemässer
 wäre es, den starken Springer abzutau-
 schen und mit dem Standardzug, Bauer
 nach f5, zu kontern. [22...Sxd5 23.Txd5
 f5 24.Tfd2 fxe4 25.Dxe4 Tc8=] **23.Dd4**
e5 24.Dc3 Kg7 25.b3 Sb6 26.Dc7



37.Sc6! Txc6 38.Txc6 Sxc6 39.Txd6+
Ke7 40.Txc6 Durch hervorragendes



Ihre Druckerei für Geschäfts- und Privatdrucksachen

Franz Grätzer & Co.

Papierverarbeitung, Buch- und Offsetdruck
 sowie Kartenverlag im Onlineshop

kartenfactory.com
by Franz Grätzer & Co.

-  **Geschäfts- und Werbedrucksachen** Briefschaften, Flyer, Kuvert...
-  **Privatdrucksachen** Hochzeitskarten, Geburtsanzeigen, Kopierpapier...
-  **Kartenverlag** Karten für jede Jahreszeit...

Mythenstrasse 15, 8840 Einsiedeln, 055 412 21 85
www.tuete.ch, www.kartenfactory.com

Spiel hat Pirmin einen Bauern gewonnen. **40...Tb7 41.b4 Kd7 42.Tc5 Kd6 43.g4 g5 44.Ke3 Tb8 45.Kf2** Verfehlter Plan, der König gehört ins Zentrum. [45.Kd3 h6 46.c4 bxc4+ 47.Kxc4+-] **45...h6 46.Kg3 Tb6 47.h4 Ke6 48.h5 Kf6 49.Kf2 Ke6 50.Ke3 Kd6 51.Kd3 Ke6 52.c4** Also doch noch der richtige Plan. Die Partie sollte entschieden sein. **52...Td6+ 53.Kc3 bxc4 54.Kxc4 Td4+ 55.Kb5** [55.Kc3 wäre die einfachere Gewinnvariante.] **55...Td3** Resolut ergreift Andreas seine kleine Chance. Turmendspiele müssen aktiv geführt werden. **56.Tc6+ Ke7 57.Txh6 Txf3 58.Th8 Tf4 59.h6 Txg4 60.h7 Th4 61.Kc6 g4 62.b5 g3 63.Tg8 Txh7 64.Txg3 Th2 65.Kb7?** Versiebt die letzte Gewinnmöglichkeit. [65.b6 Tc2+ 66.Kb5 Tb2+ 67.Ka6 Ta2+ 68.Kb7

Tb2 69.Tf3 Tb4 70.Kc6 f5 71.Txf5 Txe4 72.b7 Tc4+ 73.Kb5 Tc2] **65...Te2 66.Tg4 Tb2?!** [Δ66...f5 67.exf5 Kf6 68.b6 e4 69.Kc6 Kxf5=] **67.b6 Tb4? 68.Th4?** [68.Kc6 Tc4+ 69.Kb5 Tc2 70.b7+-] **68...f5** Doch noch der Befreiungsschlag. Der schwarze Turm wird sich für den b-Bauern opfern müssen, aber König und der vorrückende Bauer machen remis. ½-½

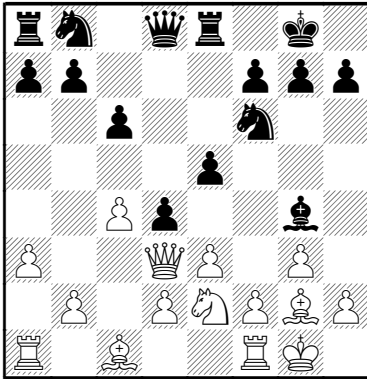
Forster Hans – Rhyner Markus

1.c4 e5 2.Sc3 Sf6 3.e3 Lb4 4.Dc2 0-0 5.a3 Lxc3 6.Dxc3 Te8 7.g3 d5 8.Lg2 d4 9.Dd3 c6[Δ9...dxe3 10.Dxe3 Sc6 11.Dc3 Dd6+ mit grossem Entwicklungsvorteil] **10.Se2 Lg4 11.0-0?**

FISCALEREUHAND

Bruno A. Forster
Buchhalter mit Eidg. Fachausweis

Viaduktstr. 7
8840 Einsiedeln
Telefon 055 422 14 90
Telefax 055 422 14 94
Natel 079 447 68 30
E-Mail: forster@fiscale.ch



11...Lxe2? [Damit verpasst Markus den Figurengewinn durch 11...e4 12.Lxe4 Lxe2+] 12.Dxe2 d3 13.Dd1 Db6 14.Tb1 Sbd7 15.b4 Tad8 16.Db3 Sf8 17.Lb2 Zug um Zug hat Hans seine Stellung konsolidiert; die Fianchettoläufer wirken aufs Zentrum. 17...c5 18.Lc3 cxb4

19.axb4 e4 20.Db2 S8d7 21.Tfc1 Mit leichtem Vorteil, aber die Befragung der weit vorgerückten schwarzen Zentrumsbauern wäre ein starker Plan: 21.f3 exf3 22.Txf3 Dc7 23.c5+-. 21... Dc7 22.Ta1 b6 23.f4 exf3 24.Lxf3 Te6 25.Da2 Se5 26.Ld5 Schade um den schönen Läufer! [Δ26.Lg2 Te7 (26...Td7 27.c5 bxc5 28.bxc5 Dxc5 29.Lh3) 27.c5 bxc5 28.bxc5 Dxc5 29.La5+-]. Diese beiden Varianten zeigen die Stärke der Läufer.] 26...Sxd5 27.cxd5 Tg6 [Δ27... Te7 28.Db2 Dd6±] 28.Kg2 Sg4?? 29.Lf6! Gewinnt entscheidendes Material, ohne Kompensation für Schwarz. 29... Dxc1 30.Txc1 Txf6 31.Tf1 Tfd6 32.e4 f6 33.Dxa7 Se5 34.Da3 h6 35.Dc3 Kh7 36.Tf5 Ta8 37.Txe5 fxe5 38.Dxe5 Tf6 39.Dd4 Taf8 40.e5 Tf5 41.g4 Tf3 42.De4+ g6 43.Dxf3 1-0

WEINE VOM KAP DER

GUTEN HOFFNUNG



Ob Sie Ihren Sieg feiern,
mit Ihrem Gegner
nach dem Remis anstossen
oder sich nach einer Niederlage
trösten wollen:

**Weine von Vandecaab
aus Südafrika sind immer
das Richtige!**

Vandecaab Georg Schönbächler, Mitglied SC Einsiedeln
Riedhofstrasse 88, 8049 Zürich, 044 362 64 81
www.vandecaab.ch

Kategorie Senioren

Resultate 3. Runde

| Tisch | Teilnehmer | Elo | - | Teilnehmer | Elo | Ergebnis |
|-------|------------------------|------|---|------------------------|------|----------|
| 1 | Ramsauer, Jakob | 1674 | - | Dübler, Carl-Friedrich | 1856 | 0 - 1 |
| 2 | Hüppin, Leo | 1522 | - | Sach, Tomas | 1770 | 0 - 1 |
| 3 | Eggmann, Karl | 1953 | - | Filitz, Gerhard | 1574 | 1 - 0 |
| 4 | Benz, Urs | 1711 | - | Csajka, Istvan | 1650 | ½ - ½ |
| 5 | Kammermann, Hans | 1311 | - | Schläpfer, Ferdinand | 1669 | ½ - ½ |
| 6 | Niderberger, Ferdinand | 1658 | - | Berni, Luigi | 1524 | ½ - ½ |
| 7 | Ramsauer, Hannes | 1469 | - | Fröhling, Jürg | 1557 | 0 - 1 |
| 8 | Tremp, Walter | 1561 | - | Weibel, Werner | 1779 | ½ - ½ |
| 9 | Heitzer, Adolf | 1664 | - | spielfrei | | + - - |

WECKT DEN BOCK IN DIR!

Brauerei Rosengarten Einsiedeln -
Die einzige unabhängige Braustätte der Urschweiz.

www.schwyzerbockbier.ch
www.einsiedlerbier.ch



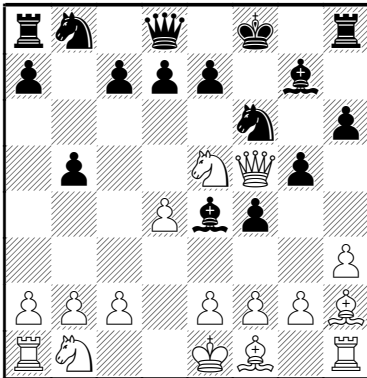
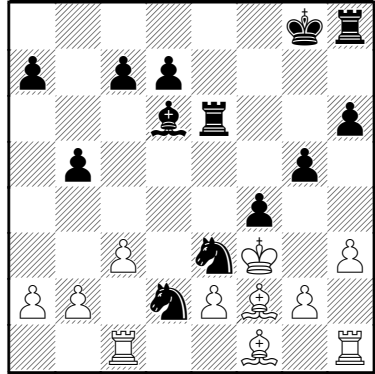
Stand nach der 3. Runde

| Rang | Teilnehmer | Elo | Punkte | Buchh | BuSumme |
|------|-----------------------|------|--------|-------|---------|
| 1. | Sach,Tomas | 1770 | 3.0 | 4.0 | 17.0 |
| 2. | Dübler,Carl-Friedrich | 1856 | 3.0 | 4.0 | 15.5 |
| 3. | Hüppin,Leo | 1522 | 2.0 | 6.5 | 13.0 |
| 4. | Ramsauer,Jakob | 1674 | 2.0 | 5.0 | 12.5 |
| 5. | Eggmann,Karl | 1953 | 2.0 | 4.5 | 16.0 |
| 6. | Niderberger,Ferdinand | 1658 | 1.5 | 5.0 | 11.5 |
| 7. | Schläpfer,Ferdinand | 1669 | 1.5 | 4.5 | 15.0 |
| 8. | Kammermann,Hans | 1311 | 1.5 | 4.5 | 14.0 |
| 9. | Berni,Luigi | 1524 | 1.5 | 4.0 | 14.5 |
| 10. | Csajka,Istvan | 1650 | 1.5 | 4.0 | 14.0 |
| 11. | Fröhling,Jürg | 1557 | 1.5 | 4.0 | 13.5 |
| 12. | Benz,Urs | 1711 | 1.5 | 4.0 | 11.5 |
| 13. | Filitz,Gerhard | 1574 | 1.0 | 5.5 | 10.5 |
| 14. | Ramsauer,Hannes | 1469 | 1.0 | 5.0 | 10.0 |
| 15. | Weibel,Werner | 1779 | 1.0 | 3.5 | 14.5 |
| 16. | Heitzer,Adolf | 1664 | 1.0 | 2.0 | 15.0 |
| 17. | Tremp,Walter | 1561 | 0.5 | 5.5 | 11.5 |

Partien 3. Runde (Senioren)

Hüppin Leo – Sach Tomas

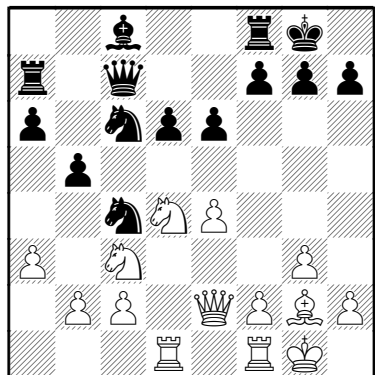
1.d4 b5 2.Sf3 Lb7 3.Lg5 h6 4.Lh4 g5
5.Lg3 f5 Tomas geht die Partie sehr
unkonventionell an, und Leo lässt sich
(wohl zu Unrecht) beindrucken. 6.h3 Aus
meiner Sicht zu zaghaft. Warum nicht h4
oder e3. [6.e3 b4 7.a3 a5 8.d5, und Weiss
steht wesentlich besser.] 6...f4 7.Lh2
Lg7 8.Dd3 Mit einer Doppeldrohung.
8...Kf8 9.Df5+? Das begünstigt nur die
schwarze Entwicklung. 9.Sbd2, 9.e3
oder 9.Se5 wären stärker. [9.Sbd2 Sf6
10.e3 fxe3 11.fxe3 b4 12.Se5] 9...Sf6
10.Se5?? Le4!



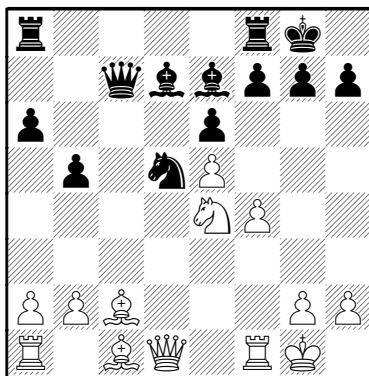
Nun ist Schwarz auf der Ge-
winnstrasse. 11.Sg6+ Kg8 12.Sxe7+
Dxe7 13.De5 Dxe5? [Rascher
entschieden hätte 13...Db4+ 14.Sc3
Dxb2 15.Sxe4 Dxa1+ 16.Kd2 Sxe4+
17.Dxe4 Dxd4+ 18.Dxd4 Lxd4] 14.dxe5
Sd5 15.c3 Lxe5 16.Sd2 Lg6 17.f3 Se3
18.Tc1 Sc6 19.Lg1 Te8 20.Se4 Lxe4
21.fxe4 Ld6 22.Kf2 Txe4 23.Kf3 Te6
24.Lf2 Se5+ 25.Ke4 S5c4+ 26.Kf3
Sd2# 0-1

Ramsauer Jakob – Dübler C.-F.

1.e4 c5 2.Sf3 e6 3.Sc3 Sc6 4.d4 cxd4
5.Sxd4 a6 6.a3 Dc7 7.g3 Lc5 8.Sb3
La7?! Das Manöver Lc5–a7 ist bekannt.
Der Springer wird aus dem Zentrum
gelockt und zugleich der Vorstoss f2–
f4 erschwert. Was macht aber Schwarz
auf 9.Dg4. 9.Lg2 d6 10.0-0 Sf6 11.Lg5
Sd7 12.De2= 0-0 13.Tad1 Sde5 14.Le3
b5 15.Lxa7 Txa7 16.Sd4 Sc4??



Wer findet die klassische Kombination in dieser Stellung? [Korrekt wäre 16...Lb7 mit kleinem Vorteil für Schwarz.] **17.Sxc6** [17.Sdxb5 axb5 18.Sxb5 Dd7 19.Dxc4, und Weiss steht auf Gewinn.] **17...Dxc6 18.Tb1 Lb7** [Schwarz verzichtet auf den Bauerngewinn mit 18...Sxb2 19.Txb2 Dxc3 20.Tb3 Dc5] **19.Tfd1 Tc8 20.Sa2 a5 21.c3 La8 22.Sc1 f5 23.Te1 e5** [Nach 23...fxe4 darf der Bauer wegen der Gabeldrohung auf d2 nicht zurückgekommen werden, und Schwarz hat eine Bombenstellung.] **24.Sb3 Tf7?** Noch immer wäre der Bauer zu haben. [24...fxe4 25.Lxe4 Dxe4 26.Dxe4 Lxe4 27.Txe4 a4 mit Qualitätsgewinn.] **25.Sd2 Sb6 26.f3 Sc4 27.Sxc4 bxc4 28.Tbd1 Db6+ 29.Kh1 fxe4 30.fxe4 Tf2 31.Dg4 Tcf8?** Ein Zug in Zeitnot. **32.De6+** [Wegen der schwarzen Grundreihenschwäche gäbe es noch einen Hoffnungsschimmer für Weiss: 32.Tf1 Txf1+ 33.Txf1 Txf1+ 34.Lxf1 Dc6 35.Kg1 mit Ausgleich.] **32...Kh8 33.Dh3 Dxb2 34.g4 Dxa3 0-1**



16...f5?! Das begünstigt nur die weisse Stellung. [Vorziehen ist 16...Tac8 17.Tf2 Sb4 18.Lb3 Lc6 19.Sd6 Tcd8 20.Dd4 Lxd6 21.exd6 Dxd6 22.Dxd6 Txd6, und Schwarz steht besser.] **17.exf6 Sxf6 18.Sxf6+ Lxf6 19.Dd3 g6 20.Tb1 Tfd8 21.Db3 Kh8 22.Le3 Te8 23.Tf3 Lc6 24.Th3 Kg7 25.g4 Ld5 26.Dd3 Lf3?? 27.Txh7+ Kxh7 28.Dxg6+ Kh8 29.Dxf6+ Dg7 30.Dh4+ Kg8 31.Kf2 Lxg4?? 32.Tg1** Diese Chance lässt sich Karl nicht entgehen. **1-0**

Eggmann Karl – Filitz Gerhard

1.e4 c5 2.Lc4 d6 3.d4 cxd4 4.c3 Sc6 5.cxd4 a6 6.Sf3 b5 7.Ld5 Ld7 8.0-0 e6 9.Lb3 [Mit 9.Lxc6 Lxc6 10.d5 Ld7 11.dxe6 Lxe6 könnte Weiss die gegnerische Bauernstruktur schwächen.] **9...Le7 10.Sc3 Sf6 11.Lc2?** [Vorteilhafter ist 11.e5 dxe5 12.dxe5 Sg4 13.Lf4 g5 14.Sxg5 Scxe5 15.Sce4] **11...0-0 12.e5 Sd5 13.Se4?!** [Besser ist 13.Sxd5 exd5 14.Lf4] **13...dxe5 14.Sxe5 Sxe5 15.dxe5 Dc7 16.f4**

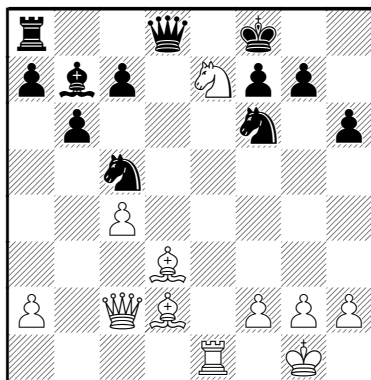
Kammermann H. – Schläpfer N.

1.e4 c5 2.Sf3 Sc6 3.c3 d5 4.exd5 Dxd5 5.Le2 Lf5 6.c4 Dd7 7.Sc3 Ld3 8.b3 e5 9.0-0 Le7 10.Se1 Lxe2 11.Dxe2 Sf6 12.d3 0-0 13.Lg5 Dd4 14.Tc1 h6 15.Lxf6 Lxf6 16.Sd5 Lg5 17.Sf3 Dg4 18.Tce1 Tae8 1/2-1/2

Niderberger Ferdy – Berni Luigi

1.d4 Sf6 2.c4 e6 3.Sc3 b6 4.e4 d5 5.exd5 [Nach 5.cxd5 exd5 6.e5 könnte sich Weiss über Raumvorteil freuen.] **5...exd5 6.Sf3 Lb7 7.De2+ Le7**

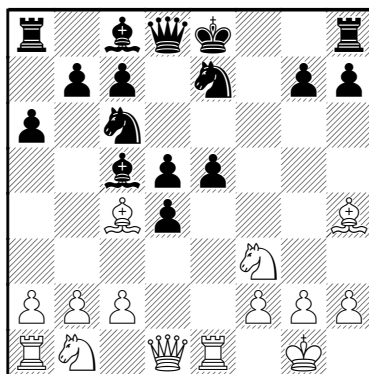
8.cxd5 Sxd5 9.Dd1 Lb4 10.Ld2 0-0
 11.Le2 Te8 12.0-0 Lxc3 13.bxc3 h6
 14.c4 Sf6 15.d5 Das Nebeneinander
 der Bauern sollte nicht ohne Not
 aufgegeben werden, denn von der
 vierten Reihe aus kontrollieren sie mehr
 Zentrumsfelder. 15...La6 16.Ld3?
Sxd5! Bauerngewinn! 17.Dc2 Sf6
 18.Tfe1 Lb7 19.Txe8+ Dxe8 20.Te1
 Dd8 21.Sh4 Sbd7 22.Sf5 Sc5 23.Se7+
 Kf8



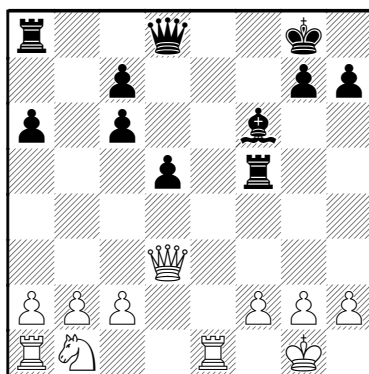
24.Lf5? Le4! 25.Lxe4 Scxe4 26.Txe4
 Sxe4 27.Dxe4 Dxd2 28.Dxa8+ Kxe7
 29.De4+ Kd6 30.Db1 Dc3 Schwer
 zu verstehen, dass Luigi aufs Remis
 einwilligt, denn er steht auf Gewinn.
 1/2-1/2

Benz Urs – Csajka Istvan

1.e4 e5 2.d4 exd4 3.Lc4 Sc6 4.Sf3 Lc5
 5.0-0 a6?! Ein unnötiger Tempoverlust.
 [Richtig ist 5...d6 mit etwas besserem
 Spiel für Schwarz.] 6.Lg5 f6 7.Lh4 Sge7
8.e5?! [Urs geht etwas leichtsinnig um
 mit seinen Bauern. Er sollte vorerst mit
 8.c3 dxc3 9.Sxc3 seine Entwicklung
 abschliessen.] 8...fxe5 9.Te1 d5



[Solider ist 9...d6, und Schwarz könnte
 sich über zwei gesunde Mehrbauern
 freuen.] 10.Sxe5 0-0 [10...dxc4 geht
 natürlich nicht wegen 11.Sxc6 bxc6
 12.Dh5+ g6 13.Dxc5; und nach 10...
 Sxe5 11.Txe5 dxc4 12.Txc5 steht
 Weiss ebenfalls besser.] 11.Sxc6 bxc6
 12.Ld3 Lf5 13.Lxf5 Txf5 14.Lxe7 Lxe7
 15.Dxd4 Lf6 16.Dd3



16...Dd7 [Ganz hübsch wäre hier 16...
 Txf2 17.Kxf2 Lxb2 18.Sd2 Lxa1 19.Txa1
 Df6+] 17.c3 Tf8 18.Dh3 Dc8 19.Sd2 Tf4
 20.Dxc8 Txc8 21.Sf3 Kf7 22.Se5+ Lxe5
 23.Txe5 Te8 24.Txe8 Kxe8 25.f3 Kd7
 26.Td1 c5? 27.Txd5+ Kc6 28.Te5 Tf7

29.Te6+ Kb5 30.a4+ Kxa4 31.Txa6+ Kb3 32.Ta5 Tf5 33.Tb5+ Kc4 34.Tb7 Tf7 35.Ta7 Td7 36.h4 h6 37.Kh2 Kb5 38.Kh3 Kb6 39.Ta4 Kb5 40.Tg4 Tf7 41.Te4 g6 42.Te6 Tg7 43.g4 Kc4 44.g5 hxg5 45.hxg5 Kd5 46.Tf6 Ke5 47.Kg4 c4 48.f4+ Ke4 49.f5 gxf5+ 50.Txf5 Kd3 51.Tf6 c5 52.Tf5 Tb7 53.Txc5?? [Gewonnen hätte 53.g6!, z.B. Tg7 54.Kg5 Tg8 55.Kf6 Tf8+ 56.Ke6 Tg8 57.Kf7] 53...Txb2 54.Td5+ Kxc3 55.g6 Kb4 56.Td1 ½-½

Ramsauer Hannes – Fröhling J.

1.e4 c5 2.Sf3 d6 3.c3 Sf6 4.d3 Sc6 5.h3 e6 6.Le2 Le7 7.0-0 0-0 8.Le3 Db6 9.Dc2 e5 10.Sbd2 Dc7 11.Sh2 [Weiss sollte mit 11.d4 die Lage im Zentrum

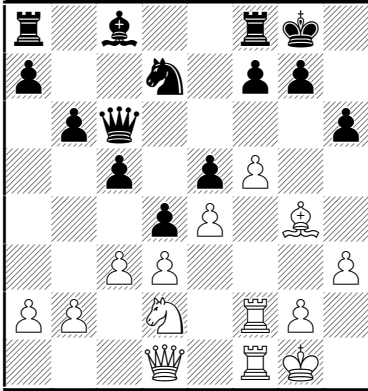
klären. Seine Figuren wären dazu gut aufgestellt: 11...Ld7 12.d5 Sa5 13.Db1 b5 14.Tc1 Tfc8 15.b4 Sb7 16.Sb3 a5 17.bxc5 Sxc5 18.Sxc5 dxc5 19.Lxb5 Lxb5 20.Dxb5] 11...b6 [Auch Schwarz könnte mit einem Vorgehen im Zentrum seine Figurenentwicklung abschliessen: 11...d5 12.Lg5 d4 13.f4 h6 14.fxe5 hxg5 15.exf6 Lxf6 16.Sg4 Lxg4 17.Lxg4 Tad8 18.Tab1 Se5 19.Sf3 Sxg4 20.hxg4 Tfe8] 12.f4 d5 13.f5 d4 14.Lg5 h6 15.Lxf6 Lxf6 16.Sg4 De7 [Die Schwachstelle in der weissen Stellung ist d3. Deshalb müssten die Verteidigungsfiguren im näheren Umfeld eliminiert werden, um dann mit einer Turmverdoppelung den Durchbruch anzustreben. Deshalb empfiehlt sich 16... Lg5] 17.Sxf6+ Dxf6 18.Lg4 Sb8 19.Tf2 Sd7 20.Taf1 Dc6 21.Dd1?!

Restaurant Biergarten, Einsiedeln

Schmiedenstrasse 21, 8840 Einsiedeln
Telefon 055 412 24 21

Wo der Schachclub zu Hause ist.





Wie ein Zug die Stellung von Weiss oder Schwarz zu seinen Gunsten verbessern könnte: [21.cxd4 exd4 22.Sf3 Df6 23.Dc4 Lb7 24.b4 Tfe8

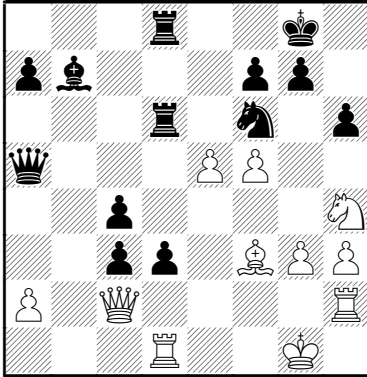
25.Tc2 Se5 26.Sxe5 Txe5 27.Db3 Tc8 28.Tfc1 Dg5 29.f6 De3+ 30.Kh1 c4] **21...Sf6** Und die gleiche Idee von aus der Sicht von Schwarz: [21...dxc3 22.bxc3 La6 23.Le2 Sf6 24.Dc2 Tfd8 25.Sf3 Te8 26.Td1 Tad8 27.Sd2 Lb5 28.Te1 c4 29.dxc4 La4] **22.g3** [Und noch immer ist 22.cxd4 vorzuziehen: 22...cxd4 23.Sc4 Dc5 24.Tc2 Ld7 25.Df3 Tac8 26.Tfc1 b5 27.Se3 Dd6 28.Sd5 Sxd5 29.exd5 Txc2 30.Txc2 Tc8 31.Txc8+ Lxc8 32.De4] **22...b5 23.Th2 Td8 24.Sf3 Dc7 25.Sh4 Lb7 26.De2 Td6 27.Lf3 Tad8 28.Td1 Da5 29.b3? dxc3!!** Schwarz steht auf Gewinn. **30.Dc2 b4** Noch stärker ist 30...c4 31.bxc4 bxc4 32.d4 exd4 33.e5 d3

Ginsiedler Anzeiger

**Machen Sie
einen guten Zug:**

Abonnieren Sie den EA!

055 418 82 82

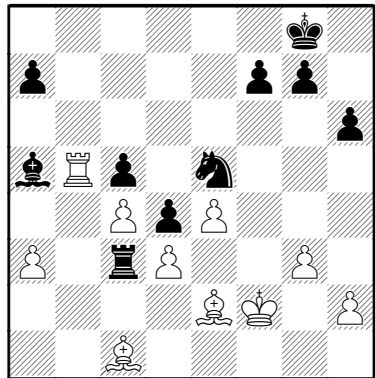


31.Le2 Db6 32.Kf1 a5 [32...c4 und der nachfolgende Durchbruch hätten die Partie sofort entschieden: 33.bxc4 De3 34.Tg2 Sxe4] 33.g4 La6 34.Sf3 Lb5 Ist Schwarz etwas ratlos? 35.Sxe5 Dc7 36.Sf3 Tb6 37.Kg2 Sd7 38.h4 Se5 39.Se1 Dd7 40.g5 Dd6 41.d4 cxd4 42.Lxb5 Txb5 43.Sd3 Sg4 44.Th3 Se3+ 45.Txe3 dxe3 46.Kf3 Tb7 47.e5 Dd5+ 48.Kxe3 Dd4+ 49.Kf3 Dxh4 50.Dg2 Dxc5 51.Dxc5 hxg5 52.Ke2 Tbd7 53.e6 fxe6 54.fxe6 Te7 55.Sc5 Txd1 56.Kxd1 Kf8 57.Sd7+ Ke8 58.Sc5 Tc7 59.Se4 g4 60.Sg3 Te7 0-1

Tremp Walter – Weibel Werner

1.Sf3 d5 2.g3 c5 3.Lg2 Sc6 4.0-0 Sf6 5.d3 e5 6.Sbd2 Ld6 7.e4 d4 8.Sc4 Lc7 9.a3 [Vorziehen ist 9.a4, um die Position des Springers auf c4 zu festigen.] 9...0-0 10.b3 b5 11.Sb2 [Hier steht der Springer recht unglücklich. Nach 11.Sc2 hätte er eine aussichtsreichere Zukunft.] 11...h6 12.Ld2 Le6 13.c4 bxc4 [Konsequenter ist 13...dxc3 14.Lxc3 Tc8 mit deutlichem

Vorteil für Schwarz.] 14.Sxc4 Lxc4 15.bxc4 Tb8 16.Dc2 Dd6 17.Tfb1 Lb6 18.Sh4 Se7 19.f4 Sd7 20.fxe5 Sxe5 21.Sf5 Dd8 22.Sxe7+ Dxe7 23.Tf1 Lc7 24.Lh3 Tb7 25.Tab1 Tfb8 26.Txb7 Txb7 27.Lg2 Dd7 28.Lf4 Sg6 29.Ld2 Le5 30.Tf5 Dc7 31.Lh3 Db6 32.Lc1 Db3 33.Tf2 Db1 34.Lf1 Lc7 35.Dxb1 Txb1 36.Tc2 Se5 37.Le2 La5 38.Kf2 Tb3 39.Tb2 Tc3 [Warum nicht gleich 39...Sxd3+ 40.Lxd3 Txd3 41.Tb5 Lb6] 40.Tb5



40...Lb6 [Nach 40...Tc2 41.Tb8+ Kh7 42.Lf4 Sxd3+ 43.Kf1 Sxf4 44.gxf4 Lc7 steht Schwarz auf Gewinn.] 41.Lb2 Tc2? [Damit schaufelt sich der Turm sein eigenes Grab und kann nur noch mit einem Figurenopfer befreit werden. Noch immer wäre 41...Sxd3+ 42.Lxd3 Txd3 43.Ke2 Te3+ vorteilhaft für Schwarz.] 42.Ke1 Sxd3+ 43.Lxd3 Txb2 44.Lc1 g5 45.a4 Ta2 46.g4 Txa4 47.Ld2 f6 48.Tb2 Kf7 49.Ke2 Ta1 50.Le1 Kg6 51.e5+ Kf7 52.exf6 Kxf6 53.Ld2 Ta4 54.Kf3 Ta3 55.Ke4 Ke6 56.Le1 Ta6 57.Te2 Lc7 58.Kf3+ Kf7 59.Le4 Ta3+ 60.Kg2 Kf6 61.Ld5 Te3 ½-½

