

# Zürichsee-Mannschaftsmeisterschaft 2009



## **Anleitung für Captains Turnierreglement Spielpläne Mannschaften**



**Schachverband  
ZÜRICHSEE**

**[www.svzs.ch](http://www.svzs.ch)**

Liebe Mannschaftsleiterin, lieber Mannschaftsleiter

Mit der Funktion als Captain hast Du eine anspruchsvolle Aufgabe übernommen, welche Dir einiges an Organisationstalent, Führungs-Qualifikation und Geduld abverlangt. Die vorliegende Publikation will Dir helfen, diesen Ansprüchen gerecht zu werden – im Interesse eines reibungslosen und erfreulichen Ablaufs der Zürichsee-Mannschaftsmeisterschaft und zum Vorteil aller Beteiligten.

## Vor Beginn der Mannschaftsmeisterschaft

- Lies das Turnierreglement zur Zürichsee-Mannschaftsmeisterschaft durch. Die in Klammern gesetzten Hinweise dieser Anleitung beziehen sich auf einzelne Artikel des Turnierreglements.
- Überprüfe, ob alle Mitglieder Deiner Mannschaft spielberechtigt, d.h. beim SVZS gemeldete Mitglieder Deines Klub sind (§ 5).
- **Kategorie M:** Reiche bis spätestens 31. August eine nach Spielstärke geordnete Mannschaftsliste an die Verbandsspielleitung ein (§ 6.2).

## Vor dem Wettkampf

- **Heimmannschaft:** Kontrolliere, ob der auf dem Spielplan angegebene Austragungstag und das Lokal richtig sind. Informiere rechtzeitig den Captain der Gegnermannschaft, falls sich etwas geändert hat, und verlange eine Empfangsbestätigung (§ 8.4).
- **Gastmannschaft:** Informiere Dich über Spielort und -tag des Wettkampfs gemäss aktuellem Spielplan ([www.svzs.ch](http://www.svzs.ch))
- Sollte sich eine Verschiebung des Wettkampfs aufdrängen, nimm möglichst frühzeitig Kontakt mit dem Captain der Gegnermannschaft auf (§§ 8.5, 8.6).
- Erstelle die Mannschaftsaufstellung und biete die Spielerinnen und Spieler auf. Verlange von allen eine Teilnahmebestätigung. Beachte in der **Kategorie M** die Brettreihenfolge (§ 6.1).
- Die Heimmannschaft hat am ersten Brett Weiss (§ 8.9).
- **Gastmannschaft:** Organisiere nötigenfalls den Transport zum Spielort.

- Lade von der Internetseite [www.svzs.ch](http://www.svzs.ch) die Meldekarte herunter und speichere sie auf Deinem PC (Meldekarte.doc). Erstelle davon einen Ausdruck und nimm ihn an den Wettkampf mit, um darauf die Aufstellung und die Spielresultate zu notieren. Solltest Du nicht über einen PC mit Internetanschluss verfügen, verlangst Du beim Verbandsspielleiter die nötige Anzahl der früheren Meldekarte auf Papier.

## Während des Wettkampfs

- **Heimmannschaft:** Bereite das Spiellokal vor, lege für die **Kategorie M** auch die dafür vorgesehenen Durchschreibeformulare für die Notation bereit. Sammle die Originale beider Mannschaften nach Beendigung der einzelnen Partien ein. Sorge dafür, dass im Spiellokal nicht geraucht wird (§ 8.12). Mach vor Spielbeginn darauf aufmerksam, dass die Handys stumm zu schalten sind (§ 8.13).
- Trage auf der Meldekarte die Aufstellung beider Mannschaften ein (inkl. Code-Nummern) und führe die Spielresultate laufend nach. Wenn eine Mannschaft unvollständig antritt, bleibt das hinterste bzw. bleiben die hintersten Bretter leer (§ 6.4).
- Die Captains der beiden Mannschaften üben gemeinsam das Schiedsrichteramt aus (§§ 8.10, 8.11).
- Wenn Streitfälle nicht einvernehmlich geregelt werden können, sind die Fakten zwecks späterer Meldung an die Verbandsspielleitung schriftlich festzuhalten.
- Als Captain bist Du berechtigt, Deinen Mannschaftsmitgliedern wettkampftaktische Ratschläge zu erteilen. Hingegen sind sämtliche Hinweise auf das konkrete Geschehen auf dem Schachbrett ausgeschlossen.
- Nach Abschluss des Wettkampfs visieren die Captains gegenseitig die Meldekarte.

## Nach dem Wettkampf

- Öffne am Abend nach dem Wettkampf oder spätestens am nächsten Tag die gespeicherte Datei „Meldekarte.doc“ mit MS-WORD und fülle sie vollständig aus.

**ZSMM**      KLASSE: A      RUNDE: 3      DATUM: 01.10.08      VISUM: Franz Muster

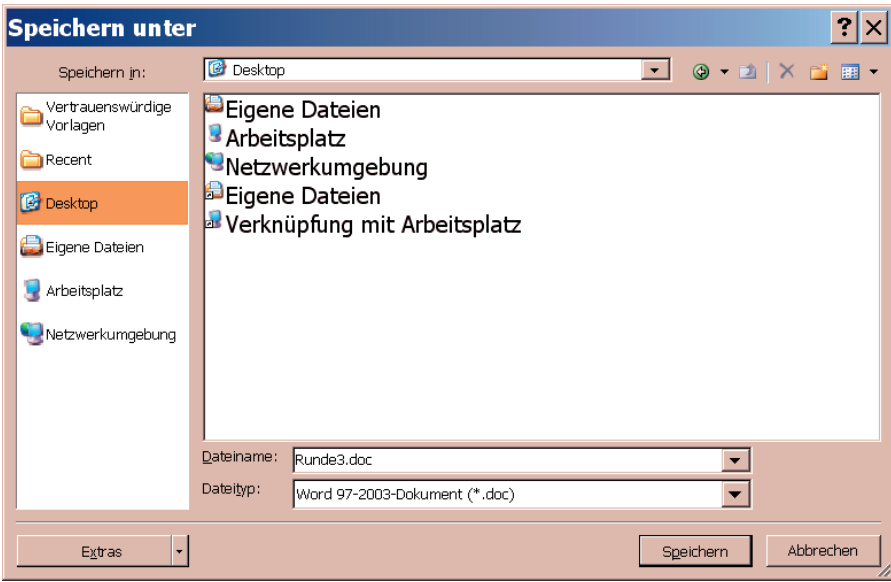
HEIMMANNSCHAFT SELDWYLA 1      Punkte **3.5**      GASTMANNSCHAFT TORLIKON 2      Punkte **0.5**

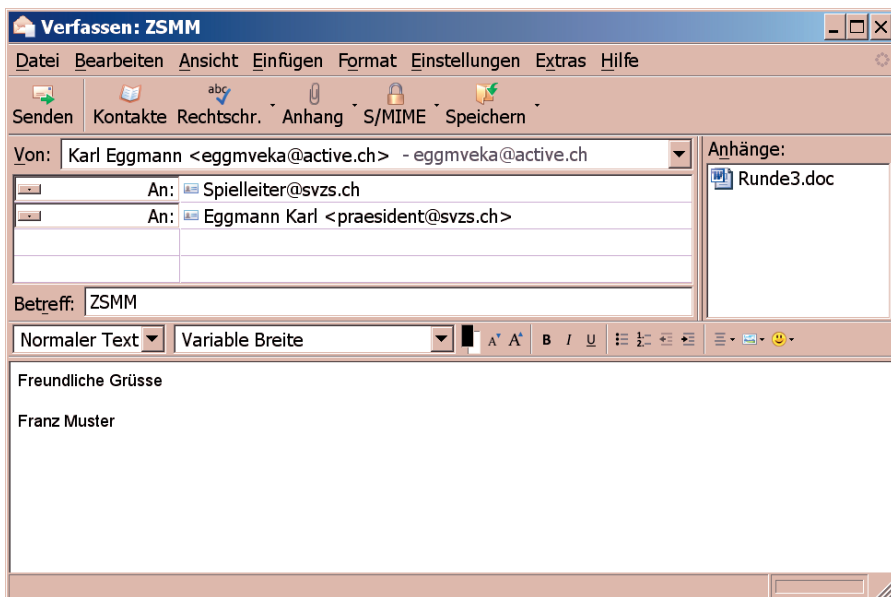
1.	19993	1	ANFÄNGER RETO	18802	0	EINGEBILDETER MAX
2.	19501	x	MUSTER FRANZ	18308	x	WUNDERKIND PETER
3.	17113	1	KLÖTZLSCHIEBER JAN	19888	0	PATZER HANS
4.	18781	1	SCHLAUMEIER FRITZ		0	
5.						
6.						

Code-Nr.    Res.    Spieler Heimmannschaft      Code-Nr.    Res.    Spieler Gastmannschaft      Fortf.

(1 = Sieg / 0 = Niederlage / x = Remis)

- Achte auf **korrekte Code-Nummern**, und schreibe bei den einzelnen Spielerinnen oder Spielern zuerst den Geschlechts- und dann den Vornamen.
- Speichere die ausgefüllte Datei unter einem neuen Namen und als Dateityp «Word 97-2003-Dokument (\*.doc)» auf der Festplatte (z.B. auf dem Desktop) und übermittle sie als Anhang per E-Mail an [spielleiter@svzs.ch](mailto:spielleiter@svzs.ch) und [praesident@svzs.ch](mailto:praesident@svzs.ch).





- Solltest Du nicht über einen PC mit Internetanschluss verfügen, schickst Du die Meldekarte per A-Post an die Verbandsspielleitung (§ 8.14).
- **Kategorie M:** Der Captain der Heimmannschaft schickt die Originale der Notationsblätter beider Mannschaft per A-Post an den Verbandspräsidenten.
- Unregelmässigkeiten und Streitfälle sind raschmöglichst, spätestens aber innerhalb von 72 Stunden der Verbandsspielleitung zu melden (§§ 10.5, 10.6, 10.7).

## Stellvertretung

- Wenn Du an der Teilnahme an einem Wettkampf verhindert sein solltest und eine Stellvertretung einsetzest, sorgst Du bitte dafür, dass diese umfassend instruiert und im Besitze dieser Publikation ist.

Der Verbandsspielleiter dankt Dir für das Befolgen dieser Anleitung und wünscht Deiner Mannschaft erfolgreiche Wettkämpfe und interessante Partien.



# Turnierreglement Zürichsee- Mannschaftsmeisterschaft (ZSMM)

## 1. Zuständigkeit

- 1.1 Die Zürichsee-Mannschaftsmeisterschaft wird einmal jährlich vom Schachverband Zürichsee organisiert.

## 2. Zulassung

- 2.1 Teilnahmeberechtigt sind Mannschaften von Mitgliederklubs des Schachverbands Zürichsee (SVZS). Weitere Mannschaften können auf Beschluss des Verbandsvorstands zugelassen werden.
- 2.2 Jeder Klub kann beliebig viele Mannschaften stellen.
- 2.3 Die Mannschaften jedes Klubs werden ihrer Stärke entsprechend laufend nummeriert.
- 2.4 Setzt ein Klub in der gleichen Stärkeklasse mehrere Mannschaften ein, so darf die Stärke dieser Mannschaften beliebig sein.
- 2.5 Die Einladung zur Teilnahme an der ZSMM wird von der Verbands-spielleitung bis spätestens 30. April an die Klubs verschickt.
- 2.6 Die Meldung der einzelnen Mannschaften ist bis spätestens am Tag der Delegiertenversammlung des SVZS an die Verbandsspielleitung einzureichen.
- 2.7 Es wird keine Teilnahmegebühr erhoben.

## 3. Stärkeklassen

- 3.1 Die ZSMM wird in den Stärkeklassen M, A, B, C und D durchgeführt.
- 3.2 In den Klassen M, A und B spielen je maximal 6 Mannschaften. In den Klassen C und D können beliebig viele Mannschaften teilnehmen.
- 3.3 Die Klassen M, A, B und C werden dem Schweizerischen Schachbund (SSB) zur Wertung in der Führungsliste gemeldet. Die Kosten dafür trägt der Verband.

- 3.4 Grundsätzlich wird in jeder Stärkeklasse ein vollrundiges Turnier gespielt. Wenn in den Klassen C und D die Anzahl Mannschaften wesentlich grösser oder kleiner als 6 ist, kann der Vorstand eine andere Turnierform bestimmen, wobei die Anzahl Wettkämpfe pro Mannschaft auf maximal 6 beschränkt ist.
- 3.5 In der Klasse M wird an 6 Brettern, in allen andern Klassen an 4 Brettern gespielt.

#### **4. Spielberechtigung der Mannschaften**

- 4.1 Spielberechtigt in den Klassen M, A, B und C sind Mannschaften, welche in der letzten Saison in der entsprechenden Klasse teilgenommen haben und nicht abgestiegen sind, sowie Mannschaften, welche in der letzten Saison in die entsprechende Klasse auf- oder abgestiegen sind.
- 4.2 Neu gemeldete Mannschaften sowie Mannschaften, welche in der vorherigen Saison pausiert haben, beginnen grundsätzlich in der Klasse C.
- 4.3 Um allfällige Lücken in einer höheren Klasse zu schliessen, kann der Vorstand Ausnahmen beschliessen.
- 4.4 In der Klasse M ist pro Klub nur eine Mannschaft zugelassen, in den übrigen Klassen ist die Anzahl pro Klub beliebig.

#### **5. Zulassung von Spielerinnen und Spielern**

- 5.1 Spielberechtigt sind alle der Verbandskasse bis zum 31. August gemeldeten Klubmitglieder.
- 5.2 Nachträglich eingetretene Mitglieder müssen der Verbandsspielleitung und der Kasse spätestens eine Woche vor ihrem ersten Einsatz gemeldet werden.
- 5.3 Mitglieder von zwei oder mehr Klubs innerhalb des Verbands dürfen während einer Spielsaison nur von einem Klub eingesetzt werden.
- 5.4 Die Mitglieder eines Klubs können in jeder Mannschaften der Stärkeklassen M, A, B und C spielen.
- 5.5 Die Stärkeklasse D ist in erster Linie für Juniorinnen und Junioren sowie erwachsene Anfängerinnen und Anfänger reserviert. Mitglieder von Mannschaften in den höheren Klassen dürfen in der Klasse D nicht eingesetzt werden, hingegen dürfen Mitglieder von Mannschaften der Kategorie D einmal pro Spielsaison in eine höhere Kategorie wechseln.

- 5.6 Jede Spielerin und jeder Spieler darf pro Spielrunde in höchstens einer Mannschaft und an einem Brett aufgestellt werden.
- 5.7 Als Spielrunde gelten alle Wettkämpfe, die gemäss Spielplan innerhalb einer Woche angesetzt werden.
- 5.8 Wenn in einer Klasse eine zusätzliche Runde eingeschoben oder angefügt wird, dürfen – ungeachtet der Rundennummer – in der entsprechenden Mannschaft keine Spielerinnen oder Spieler eingesetzt werden, die in der vorangegangenen Spielrunde bereits in einer anderen Mannschaft aufgestellt worden sind.
- 5.9 Wer an mindestens zwei Wettkämpfen in einer Mannschaft teilgenommen hat, ist in der laufenden Saison nicht mehr berechtigt, in einer tieferen Stärkeklasse zu spielen.
- 5.10 Für Auf- und Abstiegsspiele dürfen nur Spielerinnen und Spieler eingesetzt werden, die bereits an mindestens zwei Wettkämpfen in der entsprechenden oder in einer unteren Mannschaft teilgenommen haben.

## **6. Aufstellung der Mannschaften**

- 6.1 In der Klasse M entspricht die Brettreihenfolge der Führungszahl der einzelnen Spielerinnen und Spieler, wobei für alle eine Verschiebung um ein Brett gestattet ist.
- 6.2 Der Klub reicht der Verbandsspielleitung bis zum 31. August eine Rangliste aller in der Klasse M einzusetzenden Spielerinnen und Spieler ein. Massgeblich ist die dritte Ausgabe der Führungsliste des laufenden Jahres. Spielerinnen und Spieler ohne Führungspunkte sind gemäss klubinterner Rangliste aufzuführen. Nachmeldungen nach dem 31. August sind ausgeschlossen.
- 6.3 In den Klassen A, B, C und D ist die Brettreihenfolge freigestellt.
- 6.4 Werden auf der Aufstellung bei Spielbeginn weniger Spielerinnen und Spieler aufgeführt als für die jeweilige Stärkeklasse vorgesehen, so bleibt das hinterste bzw. bleiben die hintersten Bretter leer.
- 6.5 Erscheinen eine oder mehrere aufgestellte Spielerinnen oder Spieler nicht zur Partie, können sie bis eine Stunde nach Spielbeginn ersetzt werden, wobei die unter Abschnitt 5 genannten Zulassungsbedingungen gelten, in der Klasse M zudem die Vorschriften betreffend Brettreihenfolge einzuhalten sind und die abgelaufene Bedenkzeit angerechnet wird.



- 6.6 Die Verbandsspielleitung kontrolliert die korrekte Aufstellung der Mannschaften.
- 6.7 Von Captains festgestellte Verstöße sind der Verbandsspielleitung innerhalb von 72 Stunden zu melden.

## **7. Spielplan**

- 7.1 Die Verbandsspielleitung erstellt den Spielplan und gibt ihn den Captains schriftlich bis spätestens am 31. August bekannt. Er wird auch auf der Website des Verbands veröffentlicht.
- 7.2 Mannschaften des gleichen Klubs innerhalb einer Stärkeklasse müssen in der ersten oder zweiten Runde gegeneinander antreten.
- 7.3 Bei zentral durchgeführten Schlussrunden einzelner Stärkeklassen darf keine gastgebende Mannschaft spielfrei sein.
- 7.4 Der Spielplan enthält Spiellokal, Spieldatum, Namen und Adressen der Captains und den zeitlichen Beginn der Wettkämpfe.

## **8. Organisation der Wettkämpfe**

- 8.1 Die im Spielplan zuerst genannte Mannschaft gilt als gastgebende Mannschaft und ist für die Durchführung des Wettkampfes verantwortlich.
- 8.2 Austragungsort und -tag ist in der Regel das von der gastgebenden Mannschaft angegebene Klublokal und der entsprechende Spielabend.
- 8.3 Die Wettkämpfe der Klasse D werden generell am Samstag ausgetragen.
- 8.4 Ein vom Spielplan abweichender Austragungsort ist vom Captain der gastgebenden Mannschaft bis spätestens eine Woche vor dem Wettkampftag der Gastmannschaft bekannt zu geben. Für diese Meldung muss eine Empfangsbestätigung verlangt werden.
- 8.5 Verschiebungen können im gegenseitigen Einvernehmen vorgenommen werden und sind spätestens eine Woche vor dem Wettkampf der Verbandsspielleitung zu melden. In begründeten Fällen kann die Meldefrist auch kürzer sein.
- 8.6 Können sich die beiden Mannschaften nicht auf ein Verschiebedatum einigen, legt die Verbandsspielleitung das Wettkampfdatum und den Ort fest.
- 8.7 Spielbeginn an den Wochentagen (Montag bis Freitag) ist 19.30 Uhr, in zentral ausgetragenen Schlussrunden 19.00 Uhr. Die am Samstag angesetzten Wettkämpfe beginnen um 14.00 Uhr.

- 8.8 Die Bedenkzeit beträgt 1½ Stunden für die ersten 36 Züge und 30 Minuten für den Rest der Partie.
- 8.9 Die gastgebende Mannschaft führt an den ungeraden Brettern die weissen, an den geraden Brettern die schwarzen Figuren.
- 8.10 Die beiden Captains üben gemeinsam das Amt des Schiedsrichters aus.
- 8.11 Die Captains sind verantwortlich für das Durchsetzen des Turnierreglements, schreiten bei Regelwidrigkeiten ein und entscheiden gemeinsam bei Streitigkeiten.
- 8.12 Die gastgebende Mannschaft sorgt dafür, dass im Spiellokal nicht geraucht wird.
- 8.13 Es gelten die vom SSB veröffentlichten FIDE-Spielregeln. Bezüglich Mobiltelefone wird folgende vom Zentralverband des SSB empfohlene Regelung übernommen: „Es besteht keine Verpflichtung, die Teilnehmenden auf elektronische Geräte zu untersuchen. Handys dürfen in den Spielsaal mitgenommen werden, müssen aber auf stumm geschaltet sein. Das Handy darf nicht auf den Tisch neben das Schachbrett gelegt werden. Beim Klingeln des Handys (Ton) verliert die fehlbare Person die Partie sofort. Während der Partie dürfen keine Anrufe – auch keine lautlosen – entgegengenommen werden. Ein Rückruf ist ohne Erlaubnis der Turnierleitung bzw. der Mannschaftsleiterin oder des Mannschaftsleiters nicht gestattet.“
- 8.14 Die Wettkampfergebnisse sind von beiden Captains innerhalb von 24 Stunden mittels vollständig ausgefüllter Meldekarte elektronisch oder per A-Post der Verbandsspielleitung bekannt zu geben.

## **9. Rangfolge, Auf- und Abstieg**

- 9.1 Ein gewonnener Wettkampf gibt zwei, ein unentschiedener Wettkampf einen und ein verlorener Wettkampf null Mannschaftspunkte.
- 9.2 Die Rangierung erfolgt
  1. nach Mannschaftspunkten,
  2. nach Einzelpunkten,
  3. entsprechend der direkten Begegnung
  4. nach Brettpunkten der direkten Begegnung  
(letztes Brett = 1 Brettpunkt, zweitletztes Brett 2 Brettpunkte usw.)
- 9.3 Besteht in allen vier Kriterien Gleichstand und geht es um Auf- oder Abstieg, wird ein Stichkampf angesetzt.
- 9.4 Die Siegermannschaft in der Klasse M erhält den Titel „Zürichsee-Mannschaftsmeister“.

- 9.5 Die ranghöchste Mannschaft in der Klasse A, deren Klub in der Klasse M noch nicht vertreten ist, steigt auf.
- 9.6 Die Siegermannschaften in den Klassen B und C steigen in die nächsthöhere Klasse auf.
- 9.7 Wenn eine Mannschaft auf den Aufstieg verzichtet, steigt die auf der Rangliste nachfolgende Mannschaft auf.
- 9.8 Die letztklassierten Mannschaften der Klassen M, A und B steigen in die nächsttiefere Klasse ab.
- 9.9 In der Klasse D wird weder auf- noch abgestiegen.

## **10. Unregelmässigkeiten**

- 10.1 Ein Wettkampf, bei dem nicht mehr als die Hälfte der Bretter mit Spielberechtigten besetzt sind, ist ungültig.
- 10.2 Ungültige oder nicht ausgetragene Wettkämpfe gelten für die schuldiige Mannschaft als 0:6 bzw. 0:4 verloren. Bei beidseitigem Verschulden gilt das Resultat 0:0.
- 10.3 Die reglementsconform gespielten Partien ungültiger Wettkämpfe der Klassen M, A, B und C werden zur Wertung für die Führungsliste gemeldet.
- 10.4 Der Einsatz von Nichtspielberechtigten führt zum Forfaitverlust der entsprechenden Partie. Darüber hinaus sind die unberechtigt Eingesetzten für die nächste Runde in allen Stärkeklassen gesperrt.
- 10.5 Streitfälle sind schriftlich innerhalb 72 Stunden unter Beilage der massgeblichen Unterlagen der Verbandsspielleitung zu melden.
- 10.6 Die Verbandsspielleitung entscheidet in Streitfällen vor Beginn der nächsten Spielrunde. Sanktionen werden von ihr ebenfalls vor der nachfolgenden Runde ausgesprochen.
- 10.7 Gegen Entscheide der Verbandsspielleitung kann innert 8 Tagen an den Vorstandsvorstand rekuriert werden, der endgültig entscheidet.

Dieses Reglement wurde an der Delegiertenversammlung vom 8. Juni 2007 genehmigt. Es ersetzt alle früheren Reglemente und tritt mit Beginn der Spielsaison 2007 in Kraft.

# Kategorie M

## 1. Runde 14. bis 19. September 2009

Spieltag	Zeit	Team 1	Team 2	Resultat
Donnerstag, 17.9.	19.30	Wädenswil 1	Stäfa 1	:
Dienstag, 15.9.	19.30	March-Höfe 1	Rapperswil-Jona 1	:
Donnerstag, 17.9.	19.30	Zimmerberg 1	Herrliberg 1	:

## 2. Runde 28. September bis 3. Oktober 2009

Spieltag	Zeit	Team 1	Team 2	Resultat
Donnerstag, 1.10.	19.30	Stäfa 1	Herrliberg 1	:
Samstag, 3.10.	14.00	Rapperswil-Jona 1	Zimmerberg 1	:
Donnerstag, 1.10.	19.30	Wädenswil 1	March-Höfe 1	:

## 3. Runde 2. bis 7. November 2009

Spieltag	Zeit	Team 1	Team 2	Resultat
Donnerstag, 5.11.	19.30	Stäfa 1	March-Höfe 1	:
Donnerstag, 5.11.	19.30	Zimmerberg 1	Wädenswil 1	:
Dienstag, 3.11.	19.30	Herrliberg 1	Rapperswil-Jona 1	:

## 4. Runde 16. bis 21. November 2009

Spieltag	Zeit	Team 1	Team 2	Resultat
Samstag, 21.11.	14.00	Rapperswil-Jona 1	Stäfa 1	:
Dienstag, 17.11.	19.30	Herrliberg 1	Wädenswil 1	:
Dienstag, 17.11.	19.30	March-Höfe 1	Zimmerberg 1	:

## 5. Runde 8. Dezember 2009 in Einsiedeln (Restaurant St. Georg)

Spieltag	Zeit	Team 1	Team 2	Resultat
Dienstag, 8.12.	19.00	Zimmerberg 1	Stäfa 1	:
Dienstag, 8.12.	19.00	Herrliberg 1	March-Höfe 1	:
Dienstag, 8.12.	19.00	Rapperswil-Jona 1	Wädenswil 1	:

# Kategorie A

## 1. Runde 14. bis 19. September 2009

Spieltag	Zeit	Team 1	Team 2	Resultat
Donnerstag, 17.9.	19.30	Zimmerberg 2	Erlenbach 1	:
Donnerstag, 17.9.	19.30	Wädenswil 2	Kaltbrunn 1	:
Montag, 14.9.	19.30	Einsiedeln 1	Zollikon 1	:

## 2. Runde 28. September bis 3. Oktober 2009

Spieltag	Zeit	Team 1	Team 2	Resultat
Dienstag, 29.9.	19.30	Erlenbach 1	Zollikon 1	:
Donnerstag, 1.10.	19.30	Kaltbrunn 1	Einsiedeln 1	:
Donnerstag, 1.10.	19.30	Zimmerberg 2	Wädenswil 2	:

## 3. Runde 2. bis 7. November 2009

Spieltag	Zeit	Team 1	Team 2	Resultat
Dienstag, 3.11.	19.30	Erlenbach 1	Wädenswil 2	:
Montag, 2.11.	19.30	Einsiedeln 1	Zimmerberg 2	:
Dienstag, 3.11.	19.30	Zollikon 1	Kaltbrunn 1	:

## 4. Runde 16. bis 21. November 2009

Spieltag	Zeit	Team 1	Team 2	Resultat
Donnerstag, 19.11.	19.30	Kaltbrunn 1	Erlenbach 1	:
Dienstag, 17.11.	19.30	Zollikon 1	Zimmerberg 2	:
Donnerstag, 19.11.	19.30	Wädenswil 2	Einsiedeln 1	:

## 5. Runde 8. Dezember 2008 in Einsiedeln (Restaurant St. Georg)

Spieltag	Zeit	Team 1	Team 2	Resultat
Dienstag, 8.12.	19.00	Einsiedeln 1	Einsiedeln 1	:
Dienstag, 8.12.	19.00	Zollikon 1	Wädenswil 2	:
Dienstag, 8.12.	19.00	Kaltbrunn 1	Zimmerberg 2	:

# Kategorie B

## 1. Runde 14. bis 19. September 2009

Spieltag	Zeit	Team 1	Team 2	Resultat
Samstag, 19.9.	14.00	Rapperswil-Jona 2	Zimmerberg 3	:
Dienstag, 15.9.	19.30	Küsnacht 1	Wädenswil 3	:
Dienstag, 15.9.	19.30	Zollikon 2	Kaltbrunn 2	:

## 2. Runde 28. September bis 3. Oktober 2009

Spieltag	Zeit	Team 1	Team 2	Resultat
Donnerstag, 1.10.	19.30	Kaltbrunn 2	Zimmerberg 3	:
Donnerstag, 1.10	19.30	Wädenswil 3	Zollikon 2	:
Samstag, 3.10.	14.00	Rapperswil-Jona 2	Küsnacht 1	:

## 3. Runde 2. bis 7. November 2009

Spieltag	Zeit	Team 1	Team 2	Resultat
Dienstag, 3.11.	19.30	Zimmerberg 3	Küsnacht 1	:
Donnerstag, 5.11.	19.30	Zollikon 2	Rapperswil-Jona 2	:
Donnerstag, 5.11.	19.30	Wädenswil 3	Kaltbrunn 2	:

## 4. Runde 16. bis 21. November 2009

Spieltag	Zeit	Team 1	Team 2	Resultat
Dienstag, 17.11.	19.30	Zimmerberg 3	Wädenswil 3	:
Donnerstag, 19.11.	19.30	Kaltbrunn 2	Rapperswil-Jona 2	:
Dienstag, 17.11.	19.30	Küsnacht 1	Zollikon 2	:

## 5. Runde 8. Dezember 2009 in Einsiedeln (Restaurant St. Georg)

Spieltag	Zeit	Team 1	Team 2	Resultat
Dienstag, 8.12.	19.00	Rapperswil-Jona 2	Wädenswil 3	:
Dienstag, 8.12.	19.00	Zollikon 2	Zimmerberg 3	:
Dienstag, 8.12.	19.00	Küsnacht 1	Kaltbrunn 2	:

# Kategorie C

## 1. Runde 14. bis 19. September 2009

Spieltag	Zeit	Team 1	Team 2	Resultat
Donnerstag, 17.9.	19.30	Stäfa 2	Stäfa 3	:
Dienstag, 15.9.	19.30	March-Höfe 2	March-Höfe 3	:
Donnerstag, 17.9.	19.30	Wädenswil 4	spielfrei	:
Samstag, 19.3.	14.00	Rapperswil-Jona 3	Einsiedeln 2	:

## 2. Runde 28. September bis 3. Oktober 2009

Spieltag	Zeit	Team 1	Team 2	Resultat
Donnerstag, 1.10.	19.30	Stäfa 3	Einsiedeln 2	:
Freitag, 2.10.	19.30	spielfrei	Rapperswil-Jona 3	:
Dienstag, 29.9.	19.30	March-Höfe 3	Wädenswil 4	:
Donnerstag, 1.10.	19.30	Stäfa 2	March-Höfe 2	:

## 3. Runde 12. bis 17. Oktober 2009

Spieltag	Zeit	Team 1	Team 2	Resultat
Dienstag, 13.10.	19.30	March-Höfe 2	Stäfa 3	:
Donnerstag, 15.10.	19.30	Wädenswil 4	Stäfa 2	:
Samstag, 17.10.	14.00	Rapperswil-Jona 3	March-Höfe 3	:
Montag, 12.10.	19.30	Einsiedeln 2	spielfrei	:

## 4. Runde 2. bis 7. November 2009

Spieltag	Zeit	Team 1	Team 2	Resultat
Donnerstag, 5.11.	19.30	Stäfa 3	spielfrei	:
Dienstag, 3.11.	19.30	March-Höfe 3	Einsiedeln 2	:
Donnerstag, 5.11.	19.30	Stäfa 2	Rapperswil-Jona 3	:
Dienstag, 3.11.	19.30	March-Höfe 2	Wädenswil 4	:

## 5. Runde 16. bis 21. November 2009

Spieltag	Zeit	Team 1	Team 2	Resultat
Donnerstag, 17.11.	19.30	Wädenswil 4	Stäfa 3	:
Samstag, 21.11.	14.00	Rapperswil-Jona 3	March-Höfe 2	:
Montag, 16.11.	19.30	Einsiedeln 2	Stäfa 2	:
Freitag, 20.11.	19.30	spielfrei	March-Höfe 3	:

6. Runde 30. November bis 5. Dezember 2009

Spieltag	Zeit	Team 1	Team 2	Resultat
Donnerstag, 3.12.	19.30	Stäfa 3	March-Höfe 3	:
Donnerstag, 3.12.	19.30	Stäfa 2	spielfrei	:
Dienstag, 1.12.	19.30	March-Höfe 2	Einsiedeln 2	:
Donnerstag, 3.12.	19.30	Wädenswil 4	Rapperswil-Jona 3	:

7. Runde 8. Dezember 2009 in Einsiedeln (Restaurant St. Georg)

Spieltag	Zeit	Team 1	Team 2	Resultat
Dienstag, 8.12.	19.00	Rapperswil-Jona 3	Stäfa 3	:
Dienstag, 8.12.	19.00	Einsiedeln 2	Wädenswil 4	:
Dienstag, 8.12.	19.00	spielfrei	March-Höfe 2	:
Dienstag, 8.12.	19.00	March-Höfe 3	Stäfa 2	:

## Kategorie D

1. Runde 19. September 2009 in Uznach (Sägewerk, Sägestrasse 16)

Spieltag	Zeit	Team 1	Team 2	Resultat
Samstag, 19.9.	14.00	Wädenswil 5	Kaltbrunn 4	:
Samstag, 19.9.	14.00	March-Höfe 4	Stäfa 4	:

2. Runde 7. November in Wädenswil (Restaurant Schöneegg)

Spieltag	Zeit	Team 1	Team 2	Resultat
Samstag, 7.11.	14.00	Kaltbrunn 4	March-Höfe 4	:
Samstag, 7.11.	14.00	Wädenswil 5	Stäfa 4	:

3. Runde 12. Dezember 2009 in Meilen (Schulhaus Dorf)

Spieltag	Zeit	Team 1	Team 2	Resultat
Samstag, 12.12	14.00	Stäfa 4	Kaltbrunn 4	:
Samstag, 12.12	14.00	March-Höfe 4	Wädenswil 5	:

## Kategorie D

Mannschaft	1	2	3	4	EP	MP	Rang
Kaltbrunn 4							
March-Höfe 4							
Stäfa 4							
Wädenswil 5							



### Kategorie M

Mannschaft	1	2	3	4	5	6	EP	MP	Rang
March-Höfe 1	■								
Rapperswil-Jona 1		■							
Stäfa 1			■						
Wädenswil 1				■					
Zimmerberg 1					■				
Herrliberg 1						■			

### Kategorie A

Mannschaft	1	2	3	4	5	6	EP	MP	Rang
Einsiedeln 1	■								
Erlenbach 1		■							
Kaltbrunn 1			■						
Wädenswil 2				■					
Zimmerberg 2					■				
Zollikon 1						■			

### Kategorie B

Mannschaft	1	2	3	4	5	6	EP	MP	Rang
Kaltbrunn 2	■								
Küsnacht 1		■							
Rapperswil-Jona 2			■						
Wädenswil 3				■					
Zimmerberg 3					■				
Zollikon 2						■			

### Kategorie C

Mannschaft	1	2	3	4	5	6	7	EP	MP	Rang
Einsiedeln 2	■									
March-Höfe 2		■								
March-Höfe 3			■							
Rapperswil-Jona 3				■						
Stäfa 2					■					
Stäfa 3						■				
Wädenswil 4							■			

Team	Kat.	Heimspiele	Spielleiter	Tel. Privat	Tel. Geschäft / Nate!	Adresse	E-Mail	Spiellokal	Adresse
Rapperswil-Jona 1	M	Samstag	Thomas Sach	055 534 18 43		Feldgstr. 11 8640 Rapperswil-Jona	<a href="mailto:to.sach47@gmail.com">to.sach47@gmail.com</a>	Kreuzstrasse 8640 Rapperswil-Jona	
Herrliberg 1	M	Dienstag	Paul Remensberger	044 825 01 64		Blattenstrasse 24 8603 Schwerzenbach	<a href="mailto:remensberger@bluewin.ch">remensberger@bluewin.ch</a>	Erlibachhof	8703 Erlibach
Stafa 1	M	Donnerstag	Rejo Fischer	079 385 30 83		Zürfildenstrasse 302 8003 Zürich	<a href="mailto:fischer_rejo@hotmail.com">fischer_rejo@hotmail.com</a>	Sonnenwies-Saal	8712 Stafa
Wädenswil 1	M	Donnerstag	Andreas Georgiadis	043 888 02 00	076 337 09 09	Höhenweg 16 8834 Schindlegli	<a href="mailto:a.georgiadis@genlcocon.ch">a.georgiadis@genlcocon.ch</a>	Restaurant Schöneck	8820 Wädenswil
Zimmerberg 1	M	Donnerstag	Istvan Csajka	044 772 13 64	079 66 999 33	Binderweg 5 8942 Oberrieden	<a href="mailto:istvan.csajka@bluewin.ch">istvan.csajka@bluewin.ch</a>	Pfisterschuur	Alle Landstr. 104 8900 Thalwil
SV March-Höfe 1	M	Dienstag	Hans Jost	079 692 17 14	065 440 91 50	Unterer Althof 5 8854 Siebnen	<a href="mailto:jost-solar@bluewin.ch">jost-solar@bluewin.ch</a>	Röm. Kath. Kirchgemeindehaus	Muhlematte 3 8808 Pfäffikon
Wädenswil 2	A	Donnerstag	René Angst	044 784 64 51		Reidholzstr. 16 8805 Richterswil	<a href="mailto:reneaengst@gmx.ch">reneaengst@gmx.ch</a>	Restaurant Schöneck	8820 Wädenswil
Zöllikon 1	A	Dienstag	Werner Schmidt	044 396 19 95	044 396 19 90	Poststrasse 6 8634 Hombrechtikon	<a href="mailto:w.schmidt@mcssnet.ch">w.schmidt@mcssnet.ch</a>	Erlibachhof	8703 Erlibach
Zimmerberg 2	A	Donnerstag	Istvan Csajka	044 772 13 64	079 66 999 33	Binderweg 5, 8942 Oberrieden	<a href="mailto:istvan.csajka@bluewin.ch">istvan.csajka@bluewin.ch</a>	Pfisterschuur	Alle Landstr. 104 8900 Thalwil
Einsiedeln 1	A	Montag	Victor Kälin	055 412 63 52	065 418 95 57	Ochsenerstrasse 5 8840 Einsiedeln	<a href="mailto:kaelin@easdruck.ch">kaelin@easdruck.ch</a>	Rest. Berggarten, Tel. 055 412 24 21	Schmiedenstr. 21 8840 Einsiedeln
Kaltbrunn 1	A	Donnerstag	Bernhard Eugster	079 6 320 320		Fenzgasse 14 8755 Emmenda	<a href="mailto:eugster.be@bluewin.ch">eugster.be@bluewin.ch</a>	Landgasthof Sternen	8717 Berken
Erlibach 1	A	Dienstag	Jarek Pyra	044 991 65 05		Gundhofstr. 42 8704 Herrliberg	<a href="mailto:pyraoffice@swissonline.ch">pyraoffice@swissonline.ch</a>	Erlibachhof	8703 Erlibach
Kusnacht 1	B	Dienstag	Jürg Rodel	044 350 37 43		Releierstrasse 128 8057 Zürich	<a href="mailto:jueg.rodell@sunrise.ch">jueg.rodell@sunrise.ch</a>	Gasthof Ochsen	Dorfstr. 25 8700 Kusnacht
Zöllikon 2	B	Dienstag	Werner Schmidt	044 396 19 95	044 396 19 90	Poststrasse 6 8634 Hombrechtikon	<a href="mailto:w.schmidt@mcssnet.ch">w.schmidt@mcssnet.ch</a>	Erlibachhof	8703 Erlibach
Zimmerberg 3	B	Dienstag	Istvan Csajka	044 772 13 64	079 66 999 33	Binderweg 5 8942 Oberrieden	<a href="mailto:istvan.csajka@bluewin.ch">istvan.csajka@bluewin.ch</a>	Schinzehof	Alle Landstr. 24 8810 Horgen

Wädenswil 3	B	Donnerstag	Kurt Neuweiler	079 425 18 55	079 425 18 55	Auf der Au, 8825 Hütten	<a href="mailto:k.neuweiler@kibaag.ch">k.neuweiler@kibaag.ch</a>	Restaurant Schönegg 8820 Wädenswil
Kaltbrunn 2	B	Donnerstag	Bernhard Eugster	079 6 320 320	055 640 77 61	Fenzgasse 14 8755 Ennenda	<a href="mailto:eugster.be@bluewin.ch">eugster.be@bluewin.ch</a>	Landgasthof Sternen 8717 Benken
Rapperswil-Jona 2	B	Samstag	Sepp Sidler	055 284 20 90	079 639 52 50	Kirchwisstr. 7 8727 Walde	<a href="mailto:seppsidler@bluewin.ch">seppsidler@bluewin.ch</a>	Ökonomiegebäude, Nähe Rest. Krone 8840 Rapperswil-Jona
Stäfa 2	C	Donnerstag	Dolf Heitzer	044 926 44 15		Tränkenbachstr. 19 8712 Stäfa	<a href="mailto:adheitzer@bluewin.ch">adheitzer@bluewin.ch</a>	Sonnenwies-Saal 8712 Stäfa
Stäfa 3	C	Donnerstag	Werner Bernhard	044 912 36 21	079 788 25 71	Trubenviler 5a 8712 Stäfa	<a href="mailto:werner_bernhard@bluewin.ch">werner_bernhard@bluewin.ch</a>	Sonnenwies-Saal 8712 Stäfa
Einsiedeln 2	C	Montag	Victor Kälin	055 412 63 52	055 418 95 57	Ochsenstrasse 5 8840 Einsiedeln	<a href="mailto:vkaelin@eadruck.ch">vkaelin@eadruck.ch</a>	Rest. Biergarten, Tel. 055 412 24 21 8840 Einsiedeln
SV March-Höfe 2	C	Dienstag	Wolfgang Berg	055 460 19 27		Jostenstrasse 21 8854 Galdenen	<a href="mailto:wolfgangberg@bluewin.ch">wolfgangberg@bluewin.ch</a>	Röm. Kath. Kirchgemeindehaus Mühlmatt 3 8808 Pfäffikon
SV March-Höfe 3	C	Dienstag	Leo Hüppin	055 440 38 60		Schulwisstr. 11 8855 Wangen	<a href="mailto:leonz.hueppin@bluewin.ch">leonz.hueppin@bluewin.ch</a>	Röm. Kath. Kirchgemeindehaus Mühlmatt 3 8808 Pfäffikon
Rapperswil-Jona 3	C	Samstag	Samuel Bucher	055 210 92 30		Markgasse 13 8840 Rapperswil-Jona	<a href="mailto:samuelbuecher@gmx.net">samuelbuecher@gmx.net</a>	Ökonomiegebäude, Nähe Rest. Krone 8840 Rapperswil-Jona
Kaltbrunn 3	C	Freitag	Bernhard Eugster	079 6 320 320		Fenzgasse 14 8755 Ennenda	<a href="mailto:eugster.be@bluewin.ch">eugster.be@bluewin.ch</a>	Sägewerk Eichmann, Sägestrasse 16 8730 Uznach
Wädenswil 4	C	Donnerstag	Andreas Rothenbühler	044 780 62 08		Rotboden 8820 Wädenswil	<a href="mailto:rothenbuehler@2wirte.ch">rothenbuehler@2wirte.ch</a>	Restaurant Schönegg 8820 Wädenswil
Stäfa 4	D	Samstag	Jes Caspersen	044 793 39 80	079 408 26 66	Dorfstrasse 198 8706 Meilen	<a href="mailto:jcs@caspersen.ch">jcs@caspersen.ch</a>	Schulhaus Dorf 8706 Meilen
Kaltbrunn 4	D	Samstag	August Eichmann	055 280 21 10		Sägestrasse 16 8730 Uznach	<a href="mailto:eichmannoz@bluewin.ch">eichmannoz@bluewin.ch</a>	Sägestrasse 16 8730 Uznach
Wädenswil 5	D	Samstag	Jonas Stäheli	044 680 27 09		Holzmoosrüfsteig 1 8820 Wädenswil	<a href="mailto:eslanugi@hotmail.ch">eslanugi@hotmail.ch</a>	Restaurant Schönegg 8820 Wädenswil
SV March-Höfe 4	D	Samstag	Michael Senn	055 460 21 60		Nördlingerhof 6a 8854 Galdenen	<a href="mailto:senn.monika@orangemail.ch">senn.monika@orangemail.ch</a>	Röm. Kath. Kirchgemeindehaus Mühlmatt 3 8808 Pfäffikon

